

Статистико-аналитический отчет о результатах единого государственного экзамена в 2020 году в Кинельском образовательном округе

Основные количественные характеристики¹ экзаменационной кампании ЕГЭ в 2020 году в Кинельском образовательном округе

1. Количество участников экзаменационной кампании ЕГЭ в 2020 году в Кинельском образовательном округе

Таблица 0-1

№ п/п	Наименование учебного предмета	Количество выпускников текущего года, участвующих в ЕГЭ	Количество участников ЕГЭ
1.	Русский язык	311	315
2.	Математика (профильный уровень)	211	215
3.	Физика	110	112
4.	Химия	44	45
5.	Информатика и ИКТ	5	5
6.	Биология	55	60
7.	История	44	45
8.	География	4	4
9.	Английский язык	19	20
10.	Обществознание	135	141
11.	Литература	13	13

2. Ранжирование всех ОО по интегральным показателям качества подготовки выпускников

(анализируется доля выпускников текущего года, набравших соответствующее количество тестовых баллов, суммарно полученных на ЕГЭ по трём предметам с наиболее высокими результатами)

Таблица 0-2

№ п/п	Наименование ОО	ВТГ, получившие суммарно по трём предметам соответствующее количество тестовых баллов							
		до 160		от 161 до 220		от 221 до 250		от 251 до 300	
		чел.	% ²	чел.	%	чел.	%	чел.	%
1	ГБОУ СОШ №1 города Кинеля	10+2*	54,5	4	18,2	6	27,3	0	0
2	ГБОУ СОШ № 2 п.г.т. Усть-Кинельский	15	26,8	26	46,4	8	14,3	7	12,5
3	ГБОУ СОШ № 3 города Кинеля	7	77,8	2	22,2	0	0	0	0

¹ При заполнении разделов Главы 1 рекомендуется рассматривать полный массив данных о результатах ЕГЭ, включающий и действительные, и аннулированные результаты.

² от количества ВТГ данной ОО

№ п/п	Наименование ОО	ВТГ, получившие суммарно по трём предметам соответствующее количество тестовых баллов							
		до 160		от 161 до 220		от 221 до 250		от 251 до 300	
		чел.	% ²	чел.	%	чел.	%	чел.	%
4	ГБОУ СОШ № 4 п.г.т. Алексеевка	11	46	11	46	2	8	0	0
5	ГБОУ СОШ № 5 «ОЦ «Лидер»	8+4*	23	29	55,8	8	15,4	3	5,8
6	ГБОУ СОШ № 7 г. Кинеля	2	28,6	5	71,4	0	0	0	0
7	ГБОУ СОШ № 8 п.г.т. Алексеевка	9	41	12	55	1	4	0	0
8	ГБОУ СОШ № 9 г. Кинеля	11	50	9	41	1	4,5	1	4,5
9	ГБОУ СОШ №10 г.о. Кинель	4	44,4	3	33,3	2	22,2	0	0
10	ГБОУ СОШ № 11 г. Кинеля	5+1*	50	6	50	0	0	0	0
11	ГБОУ СОШ с. Алакаевка	0	0	0	0	0	0	1	100
12	ГБОУ СОШ с. Бобровка	2	50	1	25	1	25	0	0
13	ГБОУ СОШ с. Богдановка	1	14,3	6	85,7	0	0	0	0
14	ГБОУ СОШ с. Бузаевка	0	0	0	0	0	0	0	0
15	ГБОУ СОШ с. Георгиевка	5	41,7	4	33,3	2	16,7	1	8,3
16	ГБОУ СОШ с. Домашка	4	57,1	0	0	2	28,6	1	14,3
17	ГБОУ СОШ пос. Кинельский	2	40	3	60	0	0	0	0
18	ГБОУ СОШ пос. Комсомольский	7	44	7	44	1	6	1	6
19	ГБОУ СОШ с. Красносамарское	1	20	4	80	0	0	0	0
20	ГБОУ СОШ с. Малая Мальшевка	0	0	3	75	1	25	0	0
21	ГБОУ СОШ пос. Октябрьский	1	100	0	0	0	0	0	0
22	ГБОУ СОШ с. Сколково	0	0	1	100	0	0	0	0
23	ГБОУ СОШ с. Сырейка	2	66,7	1	33,3	0	0	0	0
24	ГБОУ СОШ с. Чубовка	2	20	5	50	2	20	1	10
* Сдавали два предмета									

Методический анализ результатов ЕГЭ

по Русскому языку

(учебный предмет)

РАЗДЕЛ 1. ХАРАКТЕРИСТИКА УЧАСТНИКОВ ЕГЭ ПО УЧЕБНОМУ ПРЕДМЕТУ

1.1. Количество участников ЕГЭ по учебному предмету (за 3 года)

Таблица 0-1

2018		2019		2020	
чел.	% от общего числа участников	чел.	% от общего числа участников	чел.	% от общего числа участников
352	100	338	99,4	311	90,4

1.2. Процентное соотношение юношей и девушек, участвующих в ЕГЭ

Таблица 0-2

Пол	2018		2019		2020	
	чел.	% от общего числа участников	чел.	% от общего числа участников	чел.	% от общего числа участников
Женский	184	52	189	56	173	55,6
Мужской	168	48	149	44	138	44,4

1.3. Количество участников ЕГЭ в округе по категориям

Таблица 0-3

Всего участников ЕГЭ по предмету	315
Из них:	311
выпускников текущего года, обучающихся по программам СОО	
выпускников текущего года, обучающихся по программам СПО	0
выпускников прошлых лет	4
участников с ограниченными возможностями здоровья	1

1.4. Количество участников ЕГЭ по типам ОО

Таблица 0-4

Всего ВТГ	311
– выпускники СОШ	311

1.5. Количество участников ЕГЭ по предмету по АТЕ

Таблица 0-5

№ п/п	АТЕ	Количество участников ЕГЭ по учебному предмету	% от общего числа участников в округе
1.	Кинельский район	76	24,4
2.	Город Кинель	235	75,6

1.6. Основные УМК по предмету, которые использовались в ОО в 2019-2020 учебном году.

Таблица 0-6

№ п/п	Название УМК	Примерный процент ОО, в которых использовался данный УМК
1	Гольцова Н.Г., Шамшин Н.В., Мищерина М.А.. Русский язык. 10-11 классы. Учебник для общеобразовательных учреждений, - М.: Русское слово, 2015, 2016, 2017,2018	83,3
2	Русский язык (базовый уровень) Рыбченкова Л.М., Александрова О.М., Нарушевич А.Г. и др. Просвещение 2017, 2018	12,5
3	Власенков А.И. Русский язык: Грамматика. Текст. Стили речи: Учебник для 10-11 классов общеобразовательных учреждений. М., Просвещение 2017 г.	4,2

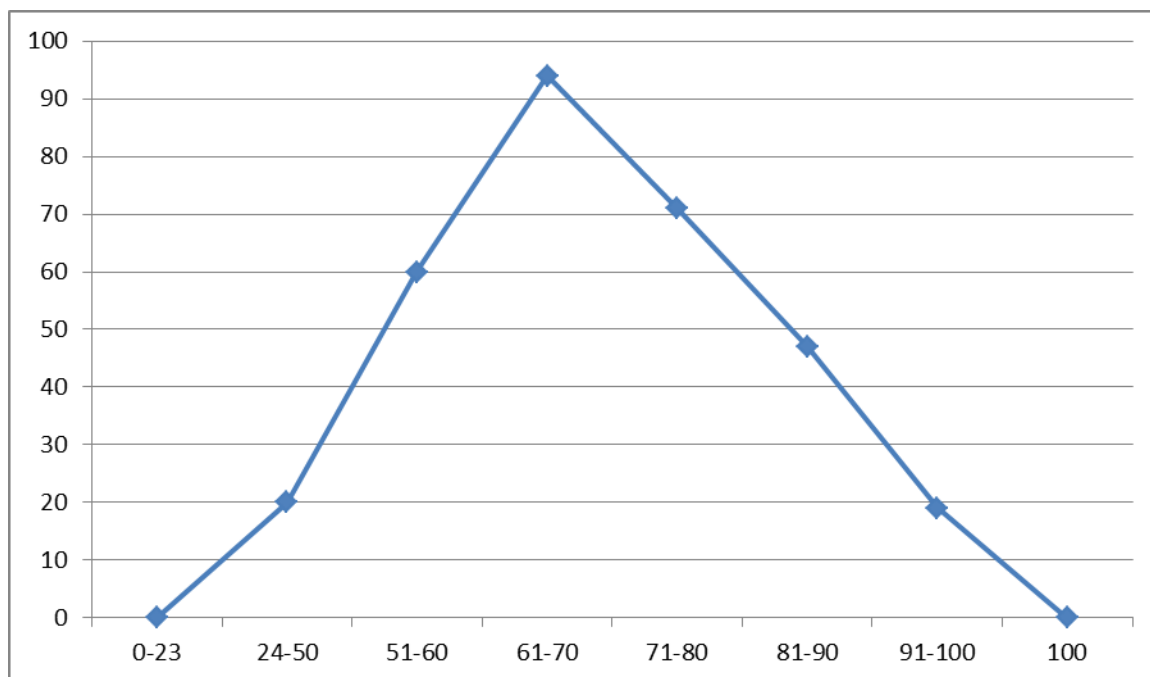
Планируемые корректировки в выборе УМК и учебно-методической литературы (не запланированы)

1.7. ВЫВОДЫ о характере изменения количества участников ЕГЭ по учебному предмету.

Как можно заметить, количество участников единого государственного экзамена по русскому языку в 2020 году остается приблизительно на том же уровне, что и в предыдущие годы. Процентное соотношение юношей и девушек, участников ЕГЭ по русскому языку в 2020 году, в целом соответствует картине двух предыдущих лет.

РАЗДЕЛ 2.

2.1. Диаграмма распределения тестовых баллов по предмету в 2020 г. (количество участников, получивших тот или иной тестовый балл)



2.2. Динамика результатов ЕГЭ по предмету за последние 3 года

Таблица 0-7

	Кинельский образовательный округ		
	2018 г.	2019 г.	2020 г.
Не преодолели минимального балла, %	0	0	0
Средний тестовый балл	71,9	70	69
Получили от 81 до 99 баллов, %	31,3	27,5	21,2
Получили 100 баллов, чел.	1	0	0

2.3. Результаты по группам участников экзамена с различным уровнем подготовки:

2.3.1. в разрезе категорий³ участников ЕГЭ

Таблица 0-8

	Выпускники текущего года, обучающиеся по программам СОО	Выпускники текущего года, обучающиеся по программам СПО	Выпускники прошлых лет	Участники ЕГЭ с ОВЗ
Доля участников, набравших балл ниже минимального	0	0	0	0
Доля участников, получивших тестовый балл от минимального балла до 60 баллов	25,7	0	25	100
Доля участников, получивших от 61 до 80 баллов	53,1	0	50	0
Доля участников, получивших от 81 до 99 баллов	21,2	0	25	0
Количество участников, получивших 100 баллов	0	0	0	0

2.3.2. в разрезе типа ОО⁴

Таблица 0-9

	Доля участников, получивших тестовый балл				Количество участников, получивших 100 баллов
	ниже минимального	от минимального до 60 баллов	от 61 до 80 баллов	от 81 до 99 баллов	
СОШ	0	25,7	53,1	21,2	0

2.3.3. основные результаты ЕГЭ по предмету в сравнении по АТЕ

Таблица 0-10

№	Наименование АТЕ	Доля участников, получивших тестовый балл				Количество участников, получивших 100 баллов
		ниже минимального	от минимального до 60 баллов	от 61 до 80 баллов	от 81 до 99 баллов	
1.	г.о.Кинель	0	28,9	52,3	18,8	0
	м.р.Кинельский	0	15,8	55,3	28,9	0

³ Перечень категорий ОО может быть дополнен с учетом специфики региональной системы образования

⁴ Перечень категорий ОО может быть дополнен с учетом специфики региональной системы образования

2.4. Выделение перечня ОО, продемонстрировавших наиболее высокие и низкие результаты ЕГЭ по предмету

2.4.1. перечень ОО, продемонстрировавших наиболее высокие результаты ЕГЭ по предмету

Выбирается⁵ от 5 до 15% от общего числа ОО в субъекте Российской Федерации, в которых:

- доля участников ЕГЭ, **получивших от 81 до 100 баллов, имеет максимальные значения** (по сравнению с другими ОО субъекта Российской Федерации);

Примечание: при необходимости по отдельным предметам можно сравнивать и доли участников, получивших от 61 до 80 баллов.

- доля участников ЕГЭ, **не достигших минимального балла, имеет минимальные значения** (по сравнению с другими ОО субъекта Российской Федерации)

Таблица 0-11

№	Наименование ОО	Доля участников, получивших от 81 до 100 баллов	Доля участников, получивших от 61 до 80 баллов	Доля участников, не достигших минимального балла
1	ГБОУ СОШ № 1	27,3	50	0
2	ГБОУ СОШ № 2	21,4	51,8	0
3	ГБОУ СОШ № 9	22,7	50	0
4	ГБОУ СОШ п.Комсомольский	25	50	0

2.4.2. перечень ОО, продемонстрировавших низкие результаты ЕГЭ по предмету

Выбирается⁶ от 5 до 15% от общего числа ОО в субъекте Российской Федерации, в которых:

- доля участников ЕГЭ, **не достигших минимального балла, имеет максимальные значения** (по сравнению с другими ОО субъекта Российской Федерации);
- доля участников ЕГЭ, **получивших от 61 до 100 баллов, имеет минимальные значения** (по сравнению с другими ОО субъекта Российской Федерации).

Таблица 0-12

№	Наименование ОО	Доля участников, не достигших минимального балла	Доля участников, получивших от 61 до 80 баллов	Доля участников, получивших от 81 до 100 баллов
1	ГБОУ СОШ № 5	1,9	63,5	21,2
2	ГБОУ СОШ № 3	0	22,2	0
3	ГБОУ СОШ № 4	0	50	8,3
4	ГБОУ СОШ № 11	0	50	8,3

⁵ Сравнение результатов по ОО проводится при условии количества участников экзамена от ОО не менее 10.

⁶ Сравнение результатов по ОО проводится при условии количества участников экзамена по предмету не менее 10.

2.5. ВЫВОДЫ о характере изменения результатов ЕГЭ по предмету

Результаты ЕГЭ по русскому языку в 2020 году по сравнению с предыдущими периодами по некоторым показателям изменились несущественно, что свидетельствует о стабильности данного экзаменационного процесса в округе. В этом году есть 1 не преодолевший минимальный балл (ГБОУ СОШ № 5) и нет участников, получивших 100 баллов. Самая высокая доля участников (53,1%) получили баллы в диапазоне от 61 до 80. Самая высокая доля участников, получивших от 81 до 99 баллов по АТЕ м.р. Кинельский; самая низкая - по АТЕ г.о. Кинель. Наметилась тенденция к стабильности в количественном выражении участников с отличным уровнем подготовки по русскому языку.

Предложения в ДОРОЖНУЮ КАРТУ по развитию окружной системы образования (по русскому языку)

Раздел 1. АНАЛИЗ ЭФФЕКТИВНОСТИ МЕРОПРИЯТИЙ, УКАЗАННЫХ В ПРЕДЛОЖЕНИЯХ В ДОРОЖНУЮ КАРТУ ПО РАЗВИТИЮ СИСТЕМЫ ОБРАЗОВАНИЯ В ОКРУГЕ НА 2021 г.

Таблица 0-1

№	Название мероприятия	Показатели (дата, формат, место проведения, категории участников)	Выводы об эффективности (или ее отсутствии), свидетельствующие о выводах факты, выводы о необходимости корректировки мероприятия, его отмены или о необходимости продолжения практики подобных мероприятий
1	Организация школьного и окружного этапов Всероссийской олимпиады школьников по предметам	Октябрь-декабрь 2020 г.	Выявление и развитие одарённости у высокомотивированных обучающихся
2	Организация и проведение профильной смены для талантливых детей на платформе ОЦ «СИРИУС», «Вега»	Август 2020 г.	Поддержка и развитие талантливых и одарённых детей
3	Курсы повышения СИПКРО	В течение года	
4	Индивидуальные образовательные маршруты для учителей-предметников, основанные на диагностике профессиональных компетенций	В течение года	Разъяснение непонятных трудных вопросов ГИА, повышение эффективности подготовки обучающихся учителями

Раздел 2. ПРЕДЛОЖЕНИЯ В ДОРОЖНУЮ КАРТУ НА 2020-2021 УЧЕБНЫЙ ГОД

1.1.1. Планируемые меры методической поддержки изучения учебных предметов в 2020-2021 уч.г. на окружном уровне

Таблица 0-2

№	Дата (месяц)	Мероприятие
1	август	Семинар/вебинар с анализом результатов ЕГЭ по общеобразовательным предметам
2	сентябрь	Семинар-практикум по трудным вопросам ЕГЭ по общеобразовательным предметам

1.1.2. Планируемые корректирующие диагностические работы с учетом результатов ЕГЭ 2020 г.

1. Практические и диагностические работы для слушателей курсов повышения квалификации
2. Практические диагностические работы для участников семинаров
3. Диагностические мероприятия для обучающихся ОО (по запросам)

1.1.3. Трансляция эффективных педагогических практик ОО с наиболее высокими результатами ЕГЭ 2020 г.

Таблица 0-3

№	Дата (месяц)	Мероприятие (указать формат, тему и организацию, которая планирует проведение мероприятия)
1	В течение года	Трансляция наиболее успешных практик в педагогическом клубе «Открытие»
2	В течение года	Трансляция наиболее успешных практик учителями-предметниками при проведении мастер-классов
3	В течение года	Трансляция наиболее успешных практик в сетевом сообществе «Филологи», на сайте Кинельского РЦ в разделе МО учителей-предметников

по Математике (профильный уровень)
(учебный предмет)

Далее приведена типовая структура отчета по учебному предмету

**РАЗДЕЛ 1. ХАРАКТЕРИСТИКА УЧАСТНИКОВ ЕГЭ ПО УЧЕБНОМУ
ПРЕДМЕТУ**

1.1. Количество участников ЕГЭ по учебному предмету (за 3 года)

Таблица 2-1

2018		2019		2020	
чел.	% от общего числа участников	чел.	% от общего числа участников	чел.	% от общего числа участников
244	69,6	209	61,5	211	61,3

1.2. Процентное соотношение юношей и девушек, участвующих в ЕГЭ

Таблица 2-2

Пол	2018		2019		2020	
	чел.	% от общего числа участников	чел.	% от общего числа участников	чел.	% от общего числа участников
Женский	112	46	70	33	105	49,8
Мужской	132	54	139	67	106	50,2

1.3. Количество участников ЕГЭ в округе по категориям

Таблица 2-3

Всего участников ЕГЭ по предмету	215
Из них:	211
выпускников текущего года, обучающихся по программам СОО	
выпускников текущего года, обучающихся по программам СПО	0
выпускников прошлых лет	4
участников с ограниченными возможностями здоровья	1

1.4. Количество участников ЕГЭ по типам ОО

Таблица 2-4

Всего ВТГ	211
Из них:	
– выпускники лицеев и гимназий	
– выпускники СОШ	211

1.5. Количество участников ЕГЭ по предмету по АТЕ

Таблица 2-5

№ п/п	АТЕ	Количество участников ЕГЭ по учебному предмету	% от общего числа участников в округе
1.	Кинельский район	52	24,6
2.	Город Кинель	159	75,4

1.6. Основные УМК по предмету, которые использовались в ОО в 2019-2020 учебном году.

Таблица 2-6

№ п/п	Название УМК	Примерный процент ОО, в которых использовался данный УМК
1	Атанасян Л.С., Бутузов В.Ф., Кадомцев С.Б. и др. Геометрия (базовый и углублённый уровни), 2016, 2017, 2018, 2019 г.	92
2	Погорелов А.В. Геометрия 10-11 класс, М.: Просвещение, 2017 год	4,2
3	Алимов Ш.А., Колягин Ю.М., Ткачёва М.В. и др. Математика: алгебра и начала математического анализа (базовый и углублённый уровни). 10-11 классы, 2017, 2018, 2019 г	37,5
4	Мордкович А.Г., Семенов П.В. Алгебра и начала математического анализа. В 2-х частях (базовый и углублённый уровни), МНМОЗИНА, 2015, 2016, 2017, 2018, 2019	54,2
5	Алгебра и начала математического анализа. 10 класс: учеб. для общеобразовательных учреждений: базовый и углуб. уровни / Ю.М. Колягин, М.В. Ткачёва, Н.Е. Федорова. – М.: Просвещение, 2019	4,2
6	Никольский С. М., Потапов М. К., Решетников Н. Н. и др. Математика: алгебра и начала математического анализа, геометрия. Алгебра и начала математического анализа. 10 класс. Базовый и углублённый уровни. Просвещение 2018	4,2

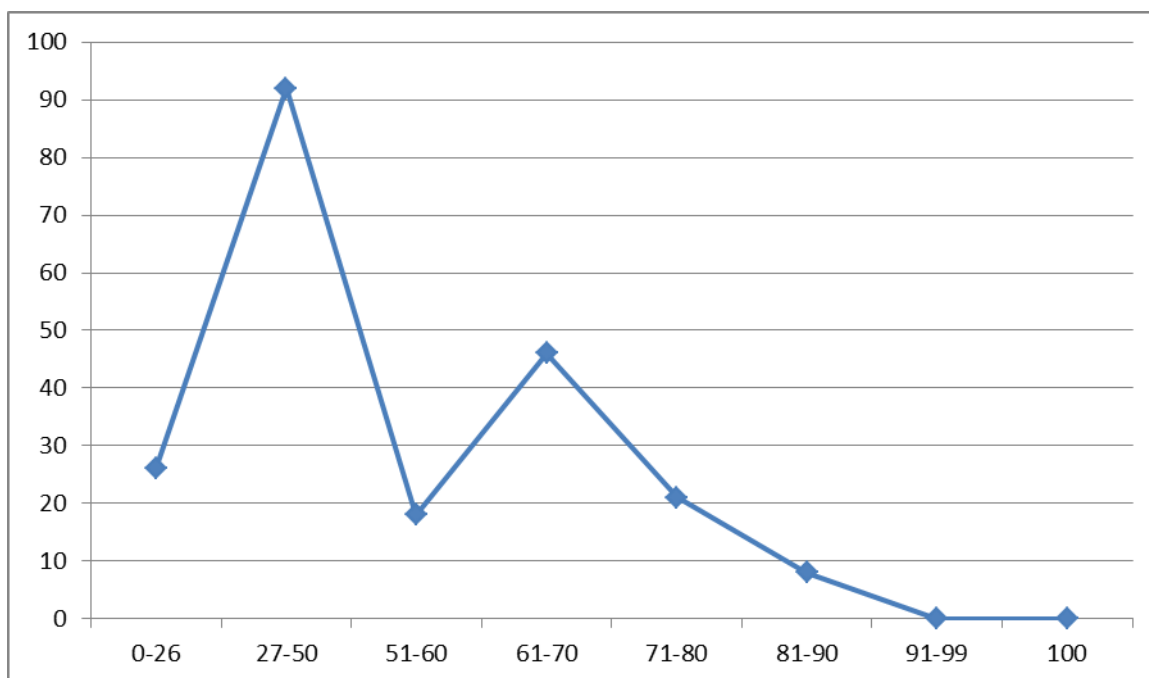
Планируемые корректировки в выборе УМК и учебно-методической литературы (не запланированы)

1.7. ВЫВОДЫ о характере изменения количества участников ЕГЭ по учебному предмету.

Как можно заметить, количество участников единого государственного экзамена по математике (профильного уровня) в 2020 году остается приблизительно на том же уровне, что и в 2019 году. Процентное соотношение юношей и девушек, участников ЕГЭ по математике в 2020 году, приблизительно одинаковое.

РАЗДЕЛ 2.

2.1. Диаграмма распределения тестовых баллов по предмету в 2020 г. (количество участников, получивших тот или иной тестовый балл)



2.2. Динамика результатов ЕГЭ по предмету за последние 3 года

Таблица 2-7

	Кинельский образовательный округ		
	2018 г.	2019 г.	2020 г.
Не преодолели минимального балла, %	28	2	12,3
Средний тестовый балл	46,9	56,8	49
Получили от 81 до 99 баллов, %	2	10	3,8
Получили 100 баллов, чел.	0	0	0

2.3. Результаты по группам участников экзамена с различным уровнем подготовки:

2.3.1. в разрезе категорий⁷ участников ЕГЭ

Таблица 2-8

	Выпускники текущего года, обучающиеся по программам СОО	Выпускники текущего года, обучающиеся по программам СПО	Выпускники прошлых лет	Участники ЕГЭ с ОВЗ

⁷ Перечень категорий ОО может быть дополнен с учетом специфики региональной системы образования

	Выпускники текущего года, обучающиеся по программам СОО	Выпускники текущего года, обучающиеся по программам СПО	Выпускники прошлых лет	Участники ЕГЭ с ОВЗ
Доля участников, набравших балл ниже минимального	12,3	0	50	0
Доля участников, получивших тестовый балл от минимального балла до 60 баллов	52,1	0	25	100
Доля участников, получивших от 61 до 80 баллов	31,8	0	25	0
Доля участников, получивших от 81 до 99 баллов	3,8	0	0	0
Количество участников, получивших 100 баллов	0	0	0	0

2.3.2. в разрезе типа ОО⁸

Таблица 2-9

	Доля участников, получивших тестовый балл				Количество участников, получивших 100 баллов
	ниже минимального	от минимального до 60 баллов	от 61 до 80 баллов	от 81 до 99 баллов	
СОШ	12,3	52,1	31,8	3,8	0

2.3.3. основные результаты ЕГЭ по предмету в сравнении по АТЕ

Таблица 2-10

№	Наименование АТЕ	Доля участников, получивших тестовый балл				Количество участников, получивших 100 баллов
		ниже минимального	от минимального до 60 баллов	от 61 до 80 баллов	от 81 до 99 баллов	
1.	г.о.Кинель	10,7	56	30,2	3,1	0
	м.р.Кинельский	17,3	40,4	36,5	5,8	0

⁸ Перечень категорий ОО может быть дополнен с учетом специфики региональной системы образования

2.4. Выделение перечня ОО, продемонстрировавших наиболее высокие и низкие результаты ЕГЭ по предмету

2.4.1. перечень ОО, продемонстрировавших наиболее высокие результаты ЕГЭ по предмету

Выбирается⁹ от 5 до 15% от общего числа ОО в субъекте Российской Федерации, в которых:

- доля участников ЕГЭ, **получивших от 81 до 100 баллов, имеет максимальные значения** (по сравнению с другими ОО субъекта Российской Федерации);

Примечание: при необходимости по отдельным предметам можно сравнивать и доли участников, получивших от 61 до 80 баллов.

- доля участников ЕГЭ, **не достигших минимального балла, имеет минимальные значения** (по сравнению с другими ОО субъекта Российской Федерации)

Таблица 2-11

№	Наименование ОО	Доля участников, получивших от 81 до 100 баллов	Доля участников, получивших от 61 до 80 баллов	Доля участников, не достигших минимального балла
1	ГБОУ СОШ № 2	11,8	17,6	0
2	ГБОУ СОШ № 5	2,9	58,8	0
3	ГБОУ СОШ п.Комсомольский	8,3	50	0

2.4.2. перечень ОО, продемонстрировавших низкие результаты ЕГЭ по предмету

Выбирается¹⁰ от 5 до 15% от общего числа ОО в субъекте Российской Федерации, в которых:

- доля участников ЕГЭ, **не достигших минимального балла, имеет максимальные значения** (по сравнению с другими ОО субъекта Российской Федерации);
- доля участников ЕГЭ, **получивших от 61 до 100 баллов, имеет минимальные значения** (по сравнению с другими ОО субъекта Российской Федерации).

Таблица 2-12

№	Наименование ОО	Доля участников, не достигших минимального балла	Доля участников, получивших от 61 до 80 баллов	Доля участников, получивших от 81 до 100 баллов
1	ГБОУ СОШ № 9	15	23,5	0
2	ГБОУ СОШ № 1	14,3	28,6	0
3	ГБОУ СОШ № 4	11,8	17,6	0
4	ГБОУ СОШ № 3	11,1	11,1	0

⁹ Сравнение результатов по ОО проводится при условии количества участников экзамена от ОО не менее 10.

¹⁰ Сравнение результатов по ОО проводится при условии количества участников экзамена по предмету не менее 10.

2.5. ВЫВОДЫ о характере изменения результатов ЕГЭ по предмету

Результаты ЕГЭ по математике в 2020 году по сравнению с предыдущими периодами по некоторым показателям несколько ниже, чем в прошлые годы. Выросло количество не преодолевших минимальный порог по сравнению с 2019г. Резко снизилась доля участников получивших 81-100 баллов. Самая высокая доля участников (52,1%) получили баллы в диапазоне от min до 60. Как и в предыдущие годы 100 баллов нет.

Глава 3 Предложения в ДОРОЖНУЮ КАРТУ по развитию окружной системы образования (по математике)

Раздел 1. АНАЛИЗ ЭФФЕКТИВНОСТИ МЕРОПРИЯТИЙ, УКАЗАННЫХ В ПРЕДЛОЖЕНИЯХ В ДОРОЖНУЮ КАРТУ ПО РАЗВИТИЮ СИСТЕМЫ ОБРАЗОВАНИЯ В ОКРУГЕ НА 2021 г.

Таблица 3-1

№	Название мероприятия	Показатели (дата, формат, место проведения, категории участников)	Выводы об эффективности (или ее отсутствии), свидетельствующие о выводах факты, выводы о необходимости корректировки мероприятия, его отмены или о необходимости продолжения практики подобных мероприятий
1	Организация школьного и окружного этапов Всероссийской олимпиады школьников по предметам	Октябрь-декабрь 2020 г.	Выявление и развитие одарённости у высокомотивированных обучающихся
2	Организация и проведение профильной смены для талантливых детей на платформе ОЦ «СИРИУС», «Вега»	Август 2020 г.	Поддержка и развитие талантливых и одарённых детей
3	Курсы повышения СИПКРО	В течение года	
4	Индивидуальные образовательные маршруты для учителей- предметников, основанные на диагностике профессиональных компетенций	В течение года	Разъяснение непонятных трудных вопросов ГИА, повышение эффективности подготовки обучающихся учителями

Раздел 2. ПРЕДЛОЖЕНИЯ В ДОРОЖНУЮ КАРТУ НА 2020-2021 УЧЕБНЫЙ ГОД

1.1. Работа с ОО с аномально низкими результатами ЕГЭ 2020 г.

1.1.2. Повышение квалификации учителей в 2020-2021 уч.г.

Таблица 3-2

№	Тема программы ДПО (повышения квалификации)	Перечень ОО, учителя которых рекомендуются для обучения по данной программе
	Курсы повышения квалификации по темам, вызывающим затруднения у учащихся и педагогов	Все образовательные организации

1.1.3. Планируемые меры методической поддержки изучения учебных предметов в 2020-2021 уч.г. на окружном уровне

Таблица 3-3

№	Дата (месяц)	Мероприятие
1	август	Семинар/вебинар с анализом результатов ЕГЭ по общеобразовательным предметам
2	сентябрь	Семинар-практикум по трудным вопросам ЕГЭ по общеобразовательным предметам

1.1.4. Планируемые корректирующие диагностические работы с учетом результатов ЕГЭ 2020 г.

1. Практические и диагностические работы для слушателей курсов повышения квалификации
2. Практические диагностические работы для участников семинаров
3. Диагностические мероприятия для обучающихся ОО (по запросам)

1.1.5. Трансляция эффективных педагогических практик ОО с наиболее высокими результатами ЕГЭ 2020 г.

Таблица 3-4

№	Дата (месяц)	Мероприятие
1	В течение года	Трансляция наиболее успешных практик в педагогическом клубе «Открытие»
2	В течение года	Трансляция наиболее успешных практик учителями-предметниками при проведении мастер-классов
3	В течение года	Трансляция наиболее успешных практик в сетевом сообществе учителей математики на сайте Кинельского РЦ в разделе МО учителей-предметников

1.2. Работа по другим направлениям

Успешные практики внедрения ФГОС СОО	
Ноябрь 2020 г.	Окружной семинар «Проектирование образовательных кейсов для создания индивидуальных образовательных маршрутов старшеклассников»

по Физике (учебный предмет)

РАЗДЕЛ 1. ХАРАКТЕРИСТИКА УЧАСТНИКОВ ЕГЭ ПО УЧЕБНОМУ ПРЕДМЕТУ

1.1. Количество участников ЕГЭ по учебному предмету (за 3 года)

Таблица 2-1

2018		2019		2020	
чел.	% от общего числа участников	чел.	% от общего числа участников	чел.	% от общего числа участников
110	31,3	104	30,6	110	32

1.2. Процентное соотношение юношей и девушек, участвующих в ЕГЭ

Таблица 2-2

Пол	2018		2019		2020	
	чел.	% от общего числа участников	чел.	% от общего числа участников	чел.	% от общего числа участников
Женский	31	28	32	31	34	30,9
Мужской	79	72	72	69	76	69,1

1.3. Количество участников ЕГЭ в округе по категориям

Таблица 2-3

Всего участников ЕГЭ по предмету	112
Из них:	110
выпускников текущего года, обучающихся по программам СОО	
выпускников текущего года, обучающихся по программам СПО	0
выпускников прошлых лет	2
участников с ограниченными возможностями здоровья	0

1.4. Количество участников ЕГЭ по типам ОО

Таблица 2-4

Всего ВТГ	110
– выпускники СОШ	110

1.5. Количество участников ЕГЭ по предмету по АТЕ

Таблица 2-5

№ п/п	АТЕ	Количество участников ЕГЭ по учебному предмету	% от общего числа участников в округе
1.	Кинельский район	31	28,2
2.	Город Кинель	79	71,8

1.6. Основные УМК по предмету, которые использовались в ОО в 2019-2020 учебном году.

Таблица 2-6

№ п/п	Название УМК	Примерный процент ОО, в которых использовался данный УМК
1	Касьянов В.А. Физика (базовый уровень), 2017	8,3
2	Мякишев Г.Я., Буховцев Б.Б., Сотский Н.Н./Под ред. Парфентьевой Н.А. Физика (базовый и углубленный уровень), 2019	8,3
3	Пурышева Н.С., Важеевская Н.Е., Исаев Д.А., Чаругин В.М. Физика (базовый и углубленный уровень), 2019	4,2
4	Кабардин О.Ф., Глазунов А.Т., Орлов В.А. и др./Под ред. Пинского А.А., Кабардина О.Ф. Физика (углубленный уровень), 2019	8,3
5	Мякишев Г.Я., Буховцев Б.Б., Чаругин В.М. / Под ред. Парфентьевой Н.А. Физика (базовый и углубленный уровень), 2016, 2017, 2018	66,7
6	Тихомирова С.А., Яворский Б.М. Физика (базовый и углубленный уровни), 2015	4,2

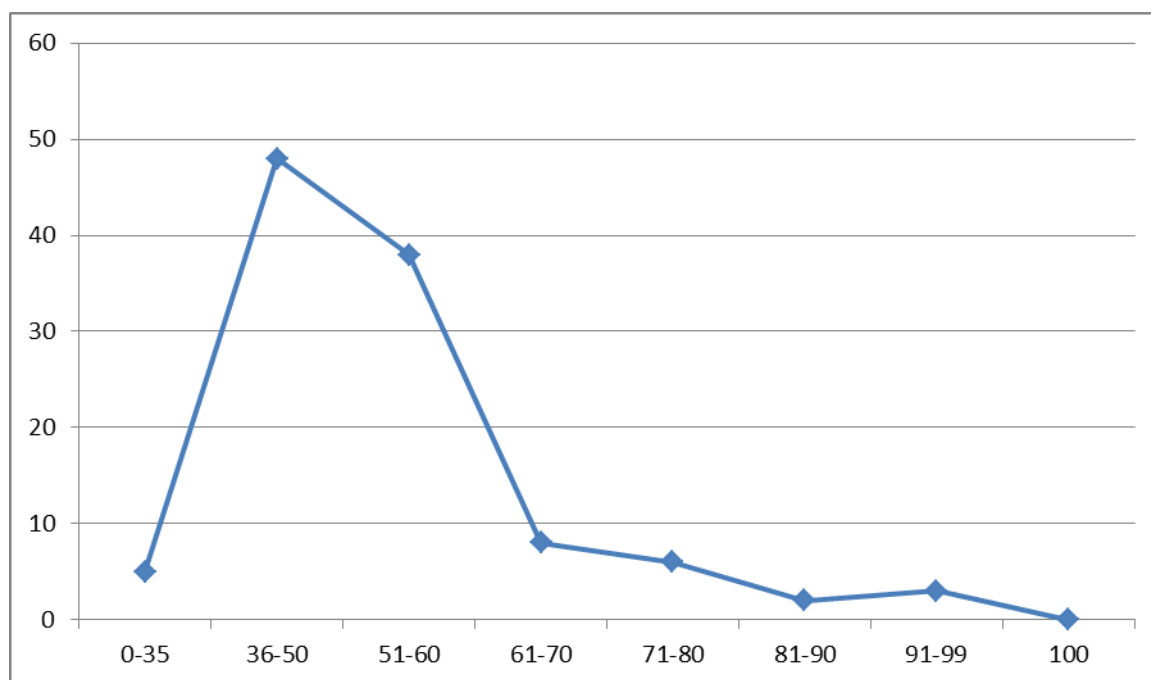
Планируемые корректировки в выборе УМК и учебно-методической литературы (не запланированы)

1.7. ВЫВОДЫ о характере изменения количества участников ЕГЭ по учебному предмету.

Как можно заметить, количество участников единого государственного экзамена по физике в 2020 году остается приблизительно на том же уровне, что и в предыдущих. Процентное соотношение юношей и девушек, участников ЕГЭ по физике в 2020 аналогично предыдущему году. Юношей, выбравших для сдачи физику больше на 38,2%.

РАЗДЕЛ 2.

2.1. Диаграмма распределения тестовых баллов по предмету в 2020 г. (количество участников, получивших тот или иной тестовый балл)



2.2. Динамика результатов ЕГЭ по предмету за последние 3 года

Таблица 2-7

	Кинельский образовательный округ		
	2018 г.	2019 г.	2020 г.
Не преодолели минимального балла, %	5	4	5
Средний тестовый балл	51,9	54,9	53
Получили от 81 до 99 баллов, %	0	0	4,5
Получили 100 баллов, чел.	0	0	0

2.3. Результаты по группам участников экзамена с различным уровнем подготовки:

2.3.1. в разрезе категорий¹¹ участников ЕГЭ

Таблица 2-8

	Выпускники текущего года, обучающиеся по программам СОО	Выпускники текущего года, обучающиеся по программам СПО	Выпускники прошлых лет	Участники ЕГЭ с ОВЗ

¹¹ Перечень категорий ОО может быть дополнен с учетом специфики региональной системы образования

	Выпускники текущего года, обучающиеся по программам СОО	Выпускники текущего года, обучающиеся по программам СПО	Выпускники прошлых лет	Участники ЕГЭ с ОВЗ
Доля участников, набравших балл ниже минимального	4,5	0	0	0
Доля участников, получивших тестовый балл от минимального балла до 60 баллов	78,2	0	100	0
Доля участников, получивших от 61 до 80 баллов	12,7	0	0	0
Доля участников, получивших от 81 до 99 баллов	4,6	0	0	0
Количество участников, получивших 100 баллов	0	0	0	0

2.3.2. в разрезе типа ОО¹²

Таблица 2-9

	Доля участников, получивших тестовый балл				Количество участников, получивших 100 баллов
	ниже минимального	от минимального до 60 баллов	от 61 до 80 баллов	от 81 до 99 баллов	
СОШ	4,5	78,2	12,7	4,6	0

2.3.3. основные результаты ЕГЭ по предмету в сравнении по АТЕ

Таблица 2-10

№	Наименование АТЕ	Доля участников, получивших тестовый балл				Количество участников, получивших 100 баллов
		ниже минимального	от минимального до 60 баллов	от 61 до 80 баллов	от 81 до 99 баллов	
1.	г.о.Кинель	3,8	77,2	12,7	6,3	0
2.	м.р.Кинельский	6,5	80,7	12,9	0	0

2.4. Выделение перечня ОО, продемонстрировавших наиболее высокие и низкие результаты ЕГЭ по предмету

2.4.1. перечень ОО, продемонстрировавших наиболее высокие результаты ЕГЭ по предмету

Выбирается¹³ от 5 до 15% от общего числа ОО в субъекте Российской Федерации, в которых:

- доля участников ЕГЭ, получивших от 81 до 100 баллов, имеет максимальные значения (по сравнению с другими ОО субъекта Российской Федерации);

¹² Перечень категорий ОО может быть дополнен с учетом специфики региональной системы образования

¹³ Сравнение результатов по ОО проводится при условии количества участников экзамена от ОО не менее 10.

Примечание: при необходимости по отдельным предметам можно сравнивать и доли участников, получивших от 61 до 80 баллов.

- доля участников ЕГЭ, не достигших минимального балла, имеет минимальные значения (по сравнению с другими ОО субъекта Российской Федерации)

Таблица 2-11

№	Наименование ОО	Доля участников, получивших от 81 до 100 баллов	Доля участников, получивших от 61 до 80 баллов	Доля участников, не достигших минимального балла
1	ГБОУ СОШ № 2	12,5	6,3	6,3
2	ГБОУ СОШ № 5	11,8	17,6	0
3	ГБОУ СОШ № 9	6,7	6,7	6,7

2.4.2. перечень ОО, продемонстрировавших низкие результаты ЕГЭ по предмету

Выбирается¹⁴ от 5 до 15% от общего числа ОО в субъекте Российской Федерации, в которых:

- доля участников ЕГЭ, не достигших минимального балла, имеет максимальные значения (по сравнению с другими ОО субъекта Российской Федерации);
- доля участников ЕГЭ, получивших от 61 до 100 баллов, имеет минимальные значения (по сравнению с другими ОО субъекта Российской Федерации).

Таблица 2-12

№	Наименование ОО	Доля участников, не достигших минимального балла	Доля участников, получивших от 61 до 80 баллов	Доля участников, получивших от 81 до 100 баллов
1	ГБОУ СОШ № 2	6,3	6,3	12,5
2	ГБОУ СОШ № 9	6,7	6,7	6,7

2.5. ВЫВОДЫ о характере изменения результатов ЕГЭ по предмету

Результаты тестового балла ЕГЭ по физике в 2020 году остался приблизительно на том же уровне, что и в прошлые годы. Возросло количество учащихся, набравших 81-100 баллов на 4,5% по сравнению с предыдущими годами. Самая высокая доля участников (78,2%) получили баллы в диапазоне от min до 60. Как и в предыдущие годы 100 баллов нет.

Глава 3 Предложения в ДОРОЖНУЮ КАРТУ по развитию окружной системы образования (по физике)

¹⁴ Сравнение результатов по ОО проводится при условии количества участников экзамена по предмету не менее 10.

**Раздел 1. АНАЛИЗ ЭФФЕКТИВНОСТИ МЕРОПРИЯТИЙ, УКАЗАННЫХ
В ПРЕДЛОЖЕНИЯХ В ДОРОЖНУЮ КАРТУ ПО РАЗВИТИЮ
СИСТЕМЫ ОБРАЗОВАНИЯ В ОКРУГЕ НА 2021 г.**

Таблица 3-1

№	Название мероприятия	Показатели (дата, формат, место проведения, категории участников)	Выводы об эффективности (или ее отсутствии), свидетельствующие о выводах факты, выводы о необходимости корректировки мероприятия, его отмены или о необходимости продолжения практики подобных мероприятий
1	Организация школьного и окружного этапов Всероссийской олимпиады школьников по предметам	Октябрь-декабрь 2020 г.	Выявление и развитие одарённости у высокомотивированных обучающихся
2	Организация и проведение профильной смены для талантливых детей на платформе ОЦ «СИРИУС», «Вега»	Август 2020 г.	Поддержка и развитие талантливых и одарённых детей
3	Курсы повышения СИПКРО	В течение года	
4	Индивидуальные образовательные маршруты для учителей-предметников, основанные на диагностике профессиональных компетенций	В течение года	Разъяснение непонятных трудных вопросов ГИА, повышение эффективности подготовки обучающихся учителями

**Раздел 2. ПРЕДЛОЖЕНИЯ В ДОРОЖНУЮ КАРТУ
НА 2020-2021 УЧЕБНЫЙ ГОД**

1.1. Работа с ОО с аномально низкими результатами ЕГЭ 2020 г.

1.1.1. Повышение квалификации учителей в 2020-2021 уч.г.

Таблица 3-2

№	Тема программы ДПО (повышения квалификации)	Перечень ОО, учителя которых рекомендуются для обучения по данной программе
	Курсы повышения квалификации по темам, вызывающим затруднения у учащихся и педагогов	Все образовательные организации

1.1.2. Планируемые меры методической поддержки изучения учебных предметов в 2020-2021 уч.г. на окружном уровне

Таблица 3-3

№	Дата (месяц)	Мероприятие
1	август	Семинар/вебинар с анализом результатов ЕГЭ по общеобразовательным предметам
2	сентябрь	Семинар-практикум по трудным вопросам ЕГЭ по общеобразовательным предметам

1.1.3. Планируемые корректирующие диагностические работы с учетом результатов ЕГЭ 2020 г.

1. Практические и диагностические работы для слушателей курсов повышения квалификации
2. Практические диагностические работы для участников семинаров
3. Диагностические мероприятия для обучающихся ОО (по запросам)

1.1.4. Трансляция эффективных педагогических практик ОО с наиболее высокими результатами ЕГЭ 2020 г.

Таблица 3-4

№	Дата (месяц)	Мероприятие
1	В течение года	Трансляция наиболее успешных практик в педагогическом клубе «Открытие»
2	В течение года	Трансляция наиболее успешных практик учителями-предметниками при проведении мастер-классов
3	В течение года	Трансляция наиболее успешных практик в сетевом сообществе учителей физики на сайте Кинельского РЦ в разделе МО учителей-предметников

по Химии
(учебный предмет)

Далее приведена типовая структура отчета по учебному предмету

РАЗДЕЛ 1. ХАРАКТЕРИСТИКА УЧАСТНИКОВ ЕГЭ ПО УЧЕБНОМУ ПРЕДМЕТУ

1.1. Количество участников ЕГЭ по учебному предмету (за 3 года)

Таблица 2-1

2018		2019		2020	
чел.	% от общего числа участников	чел.	% от общего числа участников	чел.	% от общего числа участников
39	11,1	41	12	44	12,8

1.2. Процентное соотношение юношей и девушек, участвующих в ЕГЭ

Таблица 2-2

Пол	2018		2019		2020	
	чел.	% от общего числа участников	чел.	% от общего числа участников	чел.	% от общего числа участников
Женский	20	51	30	73	31	70,5
Мужской	19	49	11	27	13	29,5

1.3. Количество участников ЕГЭ в округе по категориям

Таблица 2-3

Всего участников ЕГЭ по предмету	45
Из них:	44
выпускников текущего года, обучающихся по программам СОО	
выпускников текущего года, обучающихся по программам СПО	0
выпускников прошлых лет	1
участников с ограниченными возможностями здоровья	0

1.4. Количество участников ЕГЭ по типам ОО

Таблица 2-4

Всего ВТГ	44
– выпускники СОШ	44

1.5. Количество участников ЕГЭ по предмету по АТЕ

Таблица 2-5

№ п/п	АТЕ	Количество участников ЕГЭ по учебному предмету	% от общего числа участников в округе
1.	Кинельский район	10	22,7
2.	Город Кинель	34	77,3

1.6. Основные УМК по предмету, которые использовались в ОО в 2019-2020 учебном году.

Таблица 2-6

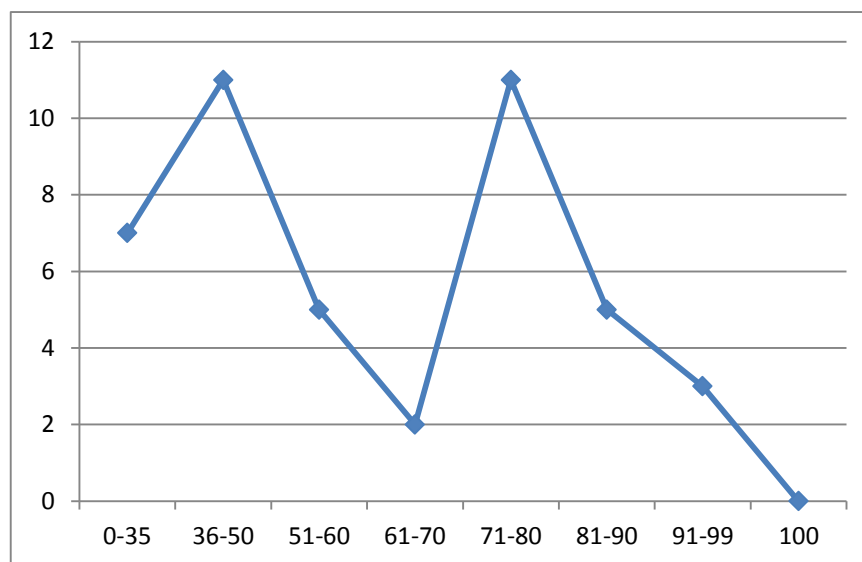
№ п/п	Название УМК	Примерный процент ОО, в которых использовался данный УМК
1	Рудзитис Г.Е., Фельдман Ф.Г. Химия (базовый уровень), 2018	4,2
2	Габриелян О.С. Химия (базовый уровень), 2015,2016,2017,2018	87,5
3	Габриелян О.С., Лысова Г.Г.Химия (углубленный уровень), 2018	8,3

1.7. ВЫВОДЫ о характере изменения количества участников ЕГЭ по учебному предмету.

Как можно заметить, количество участников единого государственного экзамена по химии в 2020 году остается приблизительно на том же уровне, что и в предыдущих. Процентное соотношение юношей и девушек, участников ЕГЭ по химии в 2020 практически аналогично 2019г.

РАЗДЕЛ 2.

2.1. Диаграмма распределения тестовых баллов по предмету в 2020 г. (количество участников, получивших тот или иной тестовый балл)



2.2. Динамика результатов ЕГЭ по предмету за последние 3 года

Таблица 2-7

	Кинельский образовательный округ		
	2018 г.	2019 г.	2020 г.
Не преодолели минимального балла, %	5,1	9,8	15,9
Средний тестовый балл	62,9	61	59
Получили от 81 до 99 баллов, %	18	9,8	18,2
Получили 100 баллов, чел.	1	0	0

2.3. Результаты по группам участников экзамена с различным уровнем подготовки:

2.3.1. в разрезе категорий¹⁵ участников ЕГЭ

Таблица 2-8

	Выпускники текущего года, обучающиеся по программам СОО	Выпускники текущего года, обучающиеся по программам СПО	Выпускники прошлых лет	Участники ЕГЭ с ОВЗ
Доля участников, набравших балл ниже минимального	15,9	0	0	0
Доля участников, получивших тестовый балл от минимального балла до 60 баллов	36,4	0	100	0
Доля участников, получивших от 61 до 80 баллов	29,5	0	0	0
Доля участников, получивших от 81 до 99 баллов	18,2	0	0	0
Количество участников, получивших 100 баллов	0	0	0	0

2.3.2. в разрезе типа ОО¹⁶

Таблица 2-9

	Доля участников, получивших тестовый балл				Количество участников, получивших 100 баллов
	ниже минимального	от минимального до 60 баллов	от 61 до 80 баллов	от 81 до 99 баллов	
СОШ	15,9	36,4	29,5	18,2	0

2.3.3. основные результаты ЕГЭ по предмету в сравнении по АТЕ

Таблица 2-10

№	Наименование АТЕ	Доля участников, получивших тестовый балл				Количество участников, получивших 100 баллов
		ниже минимального	от минимального до 60 баллов	от 61 до 80 баллов	от 81 до 99 баллов	
1.	г.о.Кинель	14,7	32,4	35,3	17,6	0
2.	м.р.Кинельский	20	50	10	20	0

¹⁵ Перечень категорий ОО может быть дополнен с учетом специфики региональной системы образования

¹⁶ Перечень категорий ОО может быть дополнен с учетом специфики региональной системы образования

2.4. Выделение перечня ОО, продемонстрировавших наиболее высокие и низкие результаты ЕГЭ по предмету

2.4.1. перечень ОО, продемонстрировавших наиболее высокие результаты ЕГЭ по предмету

Выбирается¹⁷ от 5 до 15% от общего числа ОО в субъекте Российской Федерации, в которых:

- доля участников ЕГЭ, получивших от 81 до 100 баллов, имеет максимальные значения (по сравнению с другими ОО субъекта Российской Федерации);

Примечание: при необходимости по отдельным предметам можно сравнивать и доли участников, получивших от 61 до 80 баллов.

- доля участников ЕГЭ, не достигших минимального балла, имеет минимальные значения (по сравнению с другими ОО субъекта Российской Федерации)

Таблица 2-11

№	Наименование ОО	Доля участников, получивших от 81 до 100 баллов	Доля участников, получивших от 61 до 80 баллов	Доля участников, не достигших минимального балла
1	ГБОУ СОШ № 2	40	10	0
2	ГБОУ СОШ № 5	9,1	36,4	0

2.4.2. перечень ОО, продемонстрировавших низкие результаты ЕГЭ по предмету

Выбирается¹⁸ от 5 до 15% от общего числа ОО в субъекте Российской Федерации, в которых:

- доля участников ЕГЭ, не достигших минимального балла, имеет максимальные значения (по сравнению с другими ОО субъекта Российской Федерации);
- доля участников ЕГЭ, получивших от 61 до 100 баллов, имеет минимальные значения (по сравнению с другими ОО субъекта Российской Федерации).

Таблица 2-12

№	Наименование ОО	Доля участников, не достигших минимального балла	Доля участников, получивших от 61 до 80 баллов	Доля участников, получивших от 81 до 100 баллов
1	ГБОУ СОШ № 5	18,2	36,4	9,1

2.5. ВЫВОДЫ о характере изменения результатов ЕГЭ по предмету

Результаты тестового балла ЕГЭ по химии в 2020 году остался приблизительно на том же уровне, что и в прошлые годы. Возросло количество учащихся, набравших 81-100 баллов на 8,4% по сравнению с предыдущим годом. Однако, возросло и количество не

¹⁷ Сравнение результатов по ОО проводится при условии количества участников экзамена от ОО не менее 10.

¹⁸ Сравнение результатов по ОО проводится при условии количества участников экзамена по предмету не менее 10.

преодолевших минимальный порог на 6,1%. Самая высокая доля участников (36,4%) получили баллы в диапазоне от min до 60. Как и в том году 100 баллов нет.

Глава 3 Предложения в ДОРОЖНУЮ КАРТУ по развитию окружной системы образования (по химии)

Раздел 1. АНАЛИЗ ЭФФЕКТИВНОСТИ МЕРОПРИЯТИЙ, УКАЗАННЫХ В ПРЕДЛОЖЕНИЯХ В ДОРОЖНУЮ КАРТУ ПО РАЗВИТИЮ СИСТЕМЫ ОБРАЗОВАНИЯ В ОКРУГЕ НА 2021 г.

Таблица 3-1

№	Название мероприятия	Показатели (дата, формат, место проведения, категории участников)	Выводы об эффективности (или ее отсутствии), свидетельствующие о выводах факты, выводы о необходимости корректировки мероприятия, его отмены или о необходимости продолжения практики подобных мероприятий
1	Организация школьного и окружного этапов Всероссийской олимпиады школьников по предметам	Октябрь-декабрь 2020 г.	Выявление и развитие одарённости у высокомотивированных обучающихся
2	Организация и проведение профильной смены для талантливых детей на платформе ОЦ «СИРИУС», «Вега»	Август 2020 г.	Поддержка и развитие талантливых и одарённых детей
3	Курсы повышения СИПКРО	В течение года	
4	Индивидуальные образовательные маршруты для учителей- предметников, основанные на диагностике профессиональных компетенций	В течение года	Разъяснение непонятных трудных вопросов ГИА, повышение эффективности подготовки обучающихся учителями

Раздел 2. ПРЕДЛОЖЕНИЯ В ДОРОЖНУЮ КАРТУ НА 2020-2021 УЧЕБНЫЙ ГОД

1.1. Работа с ОО с аномально низкими результатами ЕГЭ 2020 г.

1.1.1. Повышение квалификации учителей в 2020-2021 уч.г.

Таблица 3-2

№	Тема программы ДПО (повышения квалификации)	Перечень ОО, учителя которых рекомендуются для обучения по данной
---	--	--

		программе
1	Курсы повышения квалификации по темам, вызывающим затруднения у учащихся и педагогов	Все образовательные организации

1.1.2. Планируемые меры методической поддержки изучения учебных предметов в 2020-2021 уч.г. на окружном уровне

Таблица 3-3

№	Дата (месяц)	Мероприятие
1	август	Семинар/вебинар с анализом результатов ЕГЭ по общеобразовательным предметам
2	сентябрь	Семинар-практикум по трудным вопросам ЕГЭ по общеобразовательным предметам

1.1.3. Планируемые корректирующие диагностические работы с учетом результатов ЕГЭ 2020 г.

1. Практические и диагностические работы для слушателей курсов повышения квалификации
2. Практические диагностические работы для участников семинаров
3. Диагностические мероприятия для обучающихся ОО (по запросам)

1.1.4. Трансляция эффективных педагогических практик ОО с наиболее высокими результатами ЕГЭ 2020 г.

Таблица 3-4

№	Дата (месяц)	Мероприятие
1	В течение года	Трансляция наиболее успешных практик в педагогическом клубе «Открытие»
2	В течение года	Трансляция наиболее успешных практик учителями-предметниками при проведении мастер-классов
3	В течение года	Трансляция наиболее успешных практик в сетевом сообществе учителей химии на сайте Кинельского РЦ в разделе МО учителей-предметников

по Биологии
(учебный предмет)

РАЗДЕЛ 1. ХАРАКТЕРИСТИКА УЧАСТНИКОВ ЕГЭ ПО УЧЕБНОМУ ПРЕДМЕТУ

1.1. Количество участников ЕГЭ по учебному предмету (за 3 года)

Таблица 2-1

2018	2019	2020
-------------	-------------	-------------

чел.	% от общего числа участников	чел.	% от общего числа участников	чел.	% от общего числа участников
65	18,5	46	13,5	55	50

1.2. Процентное соотношение юношей и девушек, участвующих в ЕГЭ

Таблица 2-2

Пол	2018		2019		2020	
	чел.	% от общего числа участников	чел.	% от общего числа участников	чел.	% от общего числа участников
Женский	41	63	36	78	35	63,4
Мужской	24	37	10	22	20	36,6

1.3. Количество участников ЕГЭ в округе по категориям

Таблица 2-3

Всего участников ЕГЭ по предмету	60
Из них:	55
выпускников текущего года, обучающихся по программам СОО	
выпускников текущего года, обучающихся по программам СПО	0
выпускников прошлых лет	5
участников с ограниченными возможностями здоровья	0

1.4. Количество участников ЕГЭ по типам ОО

Таблица 2-4

Всего ВТГ	55
– выпускники СОШ	55

1.5. Количество участников ЕГЭ по предмету по АТЕ

Таблица 2-5

№ п/п	АТЕ	Количество участников ЕГЭ по учебному предмету	% от общего числа участников в округе
1.	Кинельский район	15	27,3
2.	Город Кинель	40	72,7

1.6. Основные УМК по предмету, которые использовались в ОО в 2019-2020 учебном году.

Таблица 2-6

№ п/п	Название УМК	Примерный процент ОО, в которых использовался данный УМК

№ п/п	Название УМК	Примерный процент ОО, в которых использовался данный УМК
1	Агафонова И.Б., Сивоглазов В.И. Биология (базовый и углубленный уровни), 2017, 2018	33,3,
2	Пасечник В.В., Каменский А.А., Рубцов А.М. и др./Под ред. Пасечника В.В. Биология (базовый уровень), 2018	4,2
3	Пономарева И.Н., Корнилова О.А.; Лоцилина Т.Е. и др.; под ред. Пономаревой И.Н. Биология (базовый уровень), 2016, 2017, 2018	54,1
4	Теремов А.В., Петросова Р.А. Биология. Биологические системы и процессы (базовый и углубленный уровни), 2019	4,2
5	Захаров В.Б., Мамонтов С.Г., Сонин Н.И., Захарова Е.Т.; под ред. Захарова В.Б. Биология: Общая биология (углубленный уровень), 2019	4,2

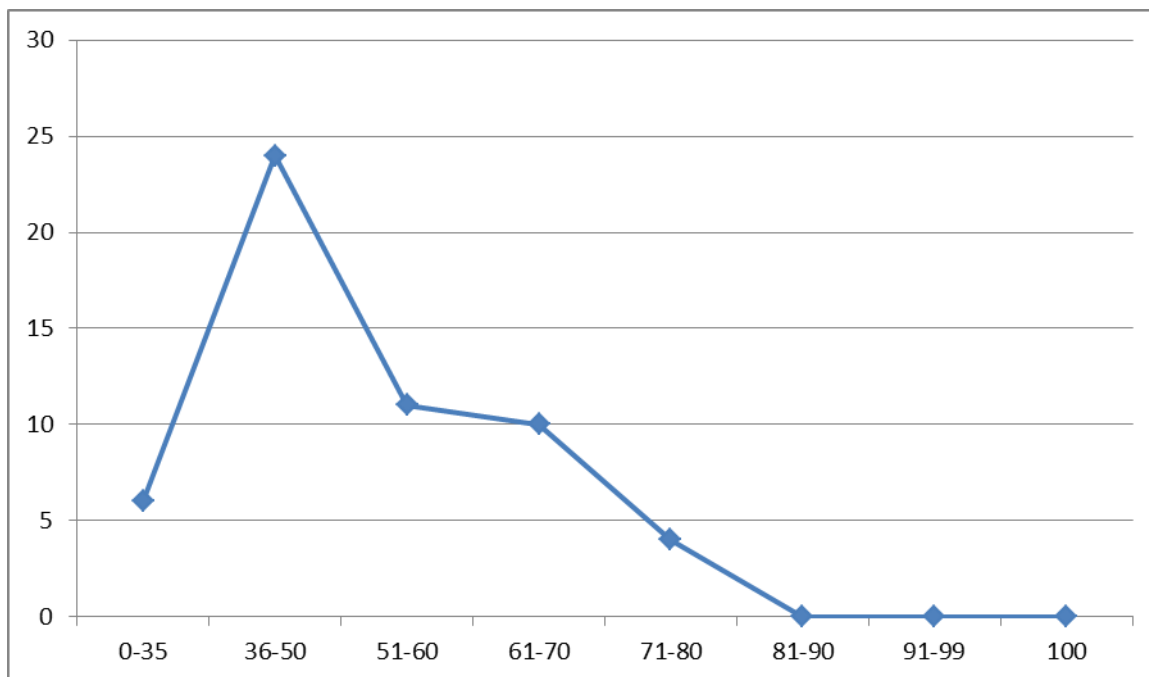
Планируемые корректировки в выборе УМК и учебно-методической литературы (не запланированы)

1.7. ВЫВОДЫ о характере изменения количества участников ЕГЭ по учебному предмету.

Как можно заметить, количество участников единого государственного экзамена по биологии в 2020 году остается приблизительно на том же уровне, что и в предыдущих. Процентное соотношение юношей и девушек, участников ЕГЭ по химии в 2020 практически аналогично 2019г., т.е. девушек выбирают для сдачи биологии больше на 26,9%, чем юношей.

РАЗДЕЛ 2.

2.1. Диаграмма распределения тестовых баллов по предмету в 2020 г. *(количество участников, получивших тот или иной тестовый балл)*



2.2. Динамика результатов ЕГЭ по предмету за последние 3 года

Таблица 2-7

	Кинельский образовательный округ		
	2018 г.	2019 г.	2020 г.
Не преодолели минимального балла, %	7	8	10,9
Средний тестовый балл	54	52	50
Получили от 81 до 99 баллов, %	1	0	0
Получили 100 баллов, чел.	0	0	0

2.3. Результаты по группам участников экзамена с различным уровнем подготовки:

2.3.1. в разрезе категорий¹⁹ участников ЕГЭ

Таблица 2-8

	Выпускники текущего года, обучающиеся по программам СОО	Выпускники текущего года, обучающиеся по программам СПО	Выпускники прошлых лет	Участники ЕГЭ с ОВЗ
Доля участников, набравших балл ниже минимального	10,9	0	0	0
Доля участников, получивших тестовый балл от минимального балла до 60 баллов	63,6	0	100	0

¹⁹ Перечень категорий ОО может быть дополнен с учетом специфики региональной системы образования

	Выпускники текущего года, обучающиеся по программам СОО	Выпускники текущего года, обучающиеся по программам СПО	Выпускники прошлых лет	Участники ЕГЭ с ОВЗ
Доля участников, получивших от 61 до 80 баллов	25,5	0	0	0
Доля участников, получивших от 81 до 99 баллов	0	0	0	0
Количество участников, получивших 100 баллов	0	0	0	0

2.3.2. в разрезе типа ОО²⁰

Таблица 2-9

	Доля участников, получивших тестовый балл				Количество участников, получивших 100 баллов
	ниже минимального	от минимального до 60 баллов	от 61 до 80 баллов	от 81 до 99 баллов	
СОШ	10,9	63,6	25,5	0	0

2.3.3. основные результаты ЕГЭ по предмету в сравнении по АТЕ

Таблица 2-10

№	Наименование АТЕ	Доля участников, получивших тестовый балл				Количество участников, получивших 100 баллов
		ниже минимального	от минимального до 60 баллов	от 61 до 80 баллов	от 81 до 99 баллов	
1.	г.о.Кинель	7,5	60	32,5	0	0
2.	м.р.Кинельский	20	73,3	6,7	0	0

2.4. Выделение перечня ОО, продемонстрировавших наиболее высокие и низкие результаты ЕГЭ по предмету

2.4.1. перечень ОО, продемонстрировавших наиболее высокие результаты ЕГЭ по предмету

Выбирается²¹ от 5 до 15% от общего числа ОО в субъекте Российской Федерации, в которых:

- о доля участников ЕГЭ, получивших от 81 до 100 баллов, имеет максимальные значения (по сравнению с другими ОО субъекта Российской Федерации);

Примечание: при необходимости по отдельным предметам можно сравнивать и доли участников, получивших от 61 до 80 баллов.

- о доля участников ЕГЭ, не достигших минимального балла, имеет минимальные значения (по сравнению с другими ОО субъекта Российской Федерации)

²⁰ Перечень категорий ОО может быть дополнен с учетом специфики региональной системы образования

²¹ Сравнение результатов по ОО проводится при условии количества участников экзамена от ОО не менее 10.

№	Наименование ОО	Доля участников, получивших от 81 до 100 баллов	Доля участников, получивших от 61 до 80 баллов	Доля участников, не достигших минимального балла
1	ГБОУ СОШ № 2	0	54,5	9,1

2.4.2. перечень ОО, продемонстрировавших низкие результаты ЕГЭ по предмету

Выбирается²² от 5 до 15% от общего числа ОО в субъекте Российской Федерации, в которых:

- доля участников ЕГЭ, не достигших минимального балла, имеет максимальные значения (по сравнению с другими ОО субъекта Российской Федерации);
- доля участников ЕГЭ, получивших от 61 до 100 баллов, имеет минимальные значения (по сравнению с другими ОО субъекта Российской Федерации).

Таблица 2-12

№	Наименование ОО	Доля участников, не достигших минимального балла	Доля участников, получивших от 61 до 80 баллов	Доля участников, получивших от 81 до 100 баллов
1	ГБОУ СОШ № 2	9,1	54,5	0

2.5. ВЫВОДЫ о характере изменения результатов ЕГЭ по предмету

Результат тестового балла ЕГЭ по биологии в 2020 году остался приблизительно на том же уровне, что и в прошлые годы. Из учащихся никто не набрал от 81 до 100 баллов. Как и в предыдущем году есть не преодолевшие минимальный порог. Самая высокая доля участников (74,5%) получили баллы в диапазоне от min до 60. Как и в предыдущем году 100 баллов нет.

Глава 3 Предложения в ДОРОЖНУЮ КАРТУ по развитию окружной системы образования (по биологии)

Раздел 1. АНАЛИЗ ЭФФЕКТИВНОСТИ МЕРОПРИЯТИЙ, УКАЗАННЫХ В ПРЕДЛОЖЕНИЯХ В ДОРОЖНУЮ КАРТУ ПО РАЗВИТИЮ СИСТЕМЫ ОБРАЗОВАНИЯ В ОКРУГЕ НА 2021 г.

Таблица 3-1

№	Название мероприятия	Показатели (дата, формат, место проведения, категории)	Выводы об эффективности (или ее отсутствии), свидетельствующие о выводах факты, выводы о
---	----------------------	--	--

²² Сравнение результатов по ОО проводится при условии количества участников экзамена по предмету не менее 10.

		участников)	необходимости корректировки мероприятия, его отмены или о необходимости продолжения практики подобных мероприятий
1	Организация школьного и окружного этапов Всероссийской олимпиады школьников по предметам	Октябрь-декабрь 2020 г.	Выявление и развитие одарённости у высокомотивированных обучающихся
2	Организация и проведение профильной смены для талантливых детей на платформе ОЦ «СИРИУС», «Вега»	Август 2020 г.	Поддержка и развитие талантливых и одарённых детей
3	Курсы повышения СИПКРО	В течение года	
4	Индивидуальные образовательные маршруты для учителей-предметников, основанные на диагностике профессиональных компетенций	В течение года	Разъяснение непонятных трудных вопросов ГИА, повышение эффективности подготовки обучающихся учителями

Раздел 2. ПРЕДЛОЖЕНИЯ В ДОРОЖНУЮ КАРТУ НА 2020-2021 УЧЕБНЫЙ ГОД

1.1. Работа с ОО с аномально низкими результатами ЕГЭ 2020 г.

1.1.1. Повышение квалификации учителей в 2020-2021 уч.г.

Таблица 3-2

№	Тема программы ДПО (повышения квалификации)	Перечень ОО, учителя которых рекомендуются для обучения по данной программе
1	Курсы повышения квалификации по темам, вызывающим затруднения у учащихся и педагогов	Все образовательные организации

1.1.2. Планируемые меры методической поддержки изучения учебных предметов в 2020-2021 уч.г. на окружном уровне

Таблица 3-3

№	Дата (месяц)	Мероприятие
1	август	Семинар/вебинар с анализом результатов ЕГЭ по общеобразовательным предметам
2	сентябрь	Семинар-практикум по трудным вопросам ЕГЭ по общеобразовательным предметам

1.1.3. Планируемые корректирующие диагностические работы с учетом результатов ЕГЭ 2020 г.

1. Практические и диагностические работы для слушателей курсов повышения квалификации
2. Практические диагностические работы для участников семинаров
3. Диагностические мероприятия для обучающихся ОО (по запросам)

1.1.4. Трансляция эффективных педагогических практик ОО с наиболее высокими результатами ЕГЭ 2020 г.

Таблица 3-4

№	Дата (месяц)	Мероприятие
1	В течение года	Трансляция наиболее успешных практик в педагогическом клубе «Открытие»
2	В течение года	Трансляция наиболее успешных практик учителями-предметниками при проведении мастер-классов
3	В течение года	Трансляция наиболее успешных практик в сетевом сообществе учителей биологии, на сайте Кинельского РЦ в разделе МО учителей-предметников

по Истории
(учебный предмет)

РАЗДЕЛ 1. ХАРАКТЕРИСТИКА УЧАСТНИКОВ ЕГЭ ПО УЧЕБНОМУ ПРЕДМЕТУ

1.1. Количество участников ЕГЭ по учебному предмету (за 3 года)

Таблица 2-1

2018		2019		2020	
чел.	% от общего числа участников	чел.	% от общего числа участников	чел.	% от общего числа участников
56	16	58	17	44	12,8

1.2. Процентное соотношение юношей и девушек, участвующих в ЕГЭ

Таблица 2-2

Пол	2018		2019		2020	
	чел.	% от общего числа участников	чел.	% от общего числа участников	чел.	% от общего числа участников
Женский	27	48	31	53	29	65,9
Мужской	29	52	27	47	15	34,1

1.3. Количество участников ЕГЭ в округе по категориям

Таблица 2-3

Всего участников ЕГЭ по предмету	45
---	----

Из них:	44
выпускников текущего года, обучающихся по программам СОО	
выпускников текущего года, обучающихся по программам СПО	0
выпускников прошлых лет	1
участников с ограниченными возможностями здоровья	0

1.4. Количество участников ЕГЭ по типам ОО

Таблица 2-4

Всего ВТГ	44
– выпускники СОШ	44

1.5. Количество участников ЕГЭ по предмету по АТЕ

Таблица 2-5

№ п/п	АТЕ	Количество участников ЕГЭ по учебному предмету	% от общего числа участников в округе
1.	Кинельский район	9	20,5
2.	Город Кинель	35	79,5

1.6. Основные УМК по предмету, которые использовались в ОО в 2019-2020 учебном году.

Таблица 2-6

№ п/п	Название УМК	Примерный процент ОО, в которых использовался данный УМК
1	Улунян А.А., Сергеев Е.Ю./Под ред. Чубарьяна А.О.История. Всеобщая история (базовый уровень), 2015, 2019	35,4
2	Н.В. Загладин, С.И. Козленко, С.Т. Минаков, Ю.А. Петров История России. XX – начало XXI века., 2017	4,2
3	Левандовский А.А., Щетинов Ю.А., Мироненко С.В.,История России. XX- начало XXI века, 2015, 2018	39,6
4	Сахаров А.Н., Буганов В.И. / Под ред.Сахарова А.Н.История. История России. Углубленный уровень, 2017	4,2
5	Загладин Н.В., Петров Ю.А. История (базовый уровень), 2017, 2018	16,6

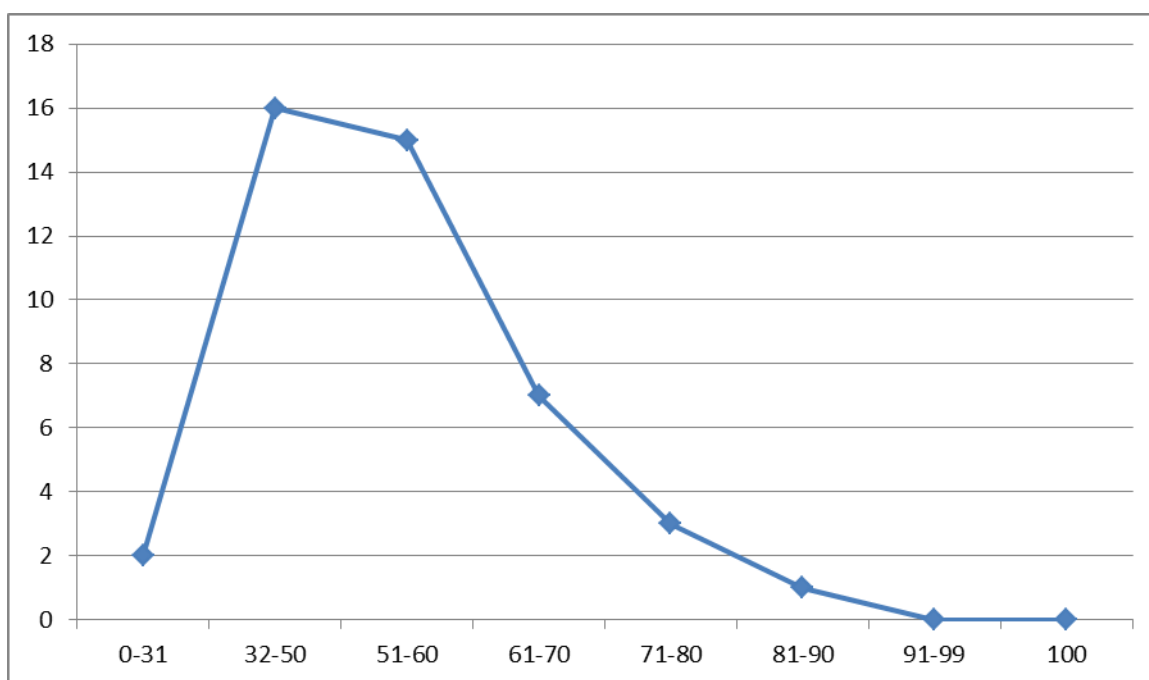
Планируемые корректировки в выборе УМК и учебно-методической литературы (не запланированы)

1.7. ВЫВОДЫ о характере изменения количества участников ЕГЭ по учебному предмету.

Как можно заметить, количество участников единого государственного экзамена по истории в 2020 году меньше, чем в предыдущие годы. Процентное соотношение юношей и девушек, участников ЕГЭ по истории в 2020 году, практически аналогично 2019г., т.е. девушки выбирают для сдачи историю больше, чем юноши на 31,8%.

РАЗДЕЛ 2.

2.1. Диаграмма распределения тестовых баллов по предмету в 2020 г. (количество участников, получивших тот или иной тестовый балл)



2.2. Динамика результатов ЕГЭ по предмету за последние 3 года

Таблица 2-7

	Кинельский образовательный округ		
	2018 г.	2019 г.	2020 г.
Не преодолели минимального балла, %	3	2	4,5
Средний тестовый балл	53	54,9	53
Получили от 81 до 99 баллов, %	3	2	2,3
Получили 100 баллов, чел.	0	0	0

2.3. Результаты по группам участников экзамена с различным уровнем подготовки:

2.3.1. в разрезе категорий²³ участников ЕГЭ

Таблица 2-8

	Выпускники текущего года, обучающиеся по программам СОО	Выпускники текущего года, обучающиеся по программам СПО	Выпускники прошлых лет	Участники ЕГЭ с ОВЗ
Доля участников, набравших балл ниже минимального	4,5	0	0	0
Доля участников, получивших тестовый балл от минимального балла до 60 баллов	70,5	0	0	0
Доля участников, получивших от 61 до 80 баллов	22,7	0	0	0
Доля участников, получивших от 81 до 99 баллов	2,3	0	100	0
Количество участников, получивших 100 баллов	0	0	0	0

2.3.2. в разрезе типа ОО²⁴

Таблица 2-9

	Доля участников, получивших тестовый балл				Количество участников, получивших 100 баллов
	ниже минимального	от минимального до 60 баллов	от 61 до 80 баллов	от 81 до 99 баллов	
СОШ	4,5	70,5	22,7	2,3	0

2.3.3. основные результаты ЕГЭ по предмету в сравнении по АТЕ

Таблица 2-10

№	Наименование АТЕ	Доля участников, получивших тестовый балл				Количество участников, получивших 100 баллов
		ниже минимального	от минимального до 60 баллов	от 61 до 80 баллов	от 81 до 99 баллов	
1.	г.о.Кинель	5,7	68,6	22,9	2,9	0
2.	м.р.Кинельский	0	77,8	22,2	0	0

²³ Перечень категорий ОО может быть дополнен с учетом специфики региональной системы образования

²⁴ Перечень категорий ОО может быть дополнен с учетом специфики региональной системы образования

2.4. Выделение перечня ОО, продемонстрировавших наиболее высокие и низкие результаты ЕГЭ по предмету

2.4.1. перечень ОО, продемонстрировавших наиболее высокие результаты ЕГЭ по предмету

Выбирается²⁵ от 5 до 15% от общего числа ОО в субъекте Российской Федерации, в которых:

- доля участников ЕГЭ, **получивших от 81 до 100 баллов, имеет максимальные значения** (по сравнению с другими ОО субъекта Российской Федерации);

Примечание: при необходимости по отдельным предметам можно сравнивать и доли участников, получивших от 61 до 80 баллов.

- доля участников ЕГЭ, **не достигших минимального балла, имеет минимальные значения** (по сравнению с другими ОО субъекта Российской Федерации)

Таблица 2-11

№	Наименование ОО	Доля участников, получивших от 81 до 100 баллов	Доля участников, получивших от 61 до 80 баллов	Доля участников, не достигших минимального балла
1	ГБОУ СОШ № 2	7,7	23,1	7,7

2.4.2. перечень ОО, продемонстрировавших низкие результаты ЕГЭ по предмету

Выбирается²⁶ от 5 до 15% от общего числа ОО в субъекте Российской Федерации, в которых:

- доля участников ЕГЭ, **не достигших минимального балла, имеет максимальные значения** (по сравнению с другими ОО субъекта Российской Федерации);
- доля участников ЕГЭ, **получивших от 61 до 100 баллов, имеет минимальные значения** (по сравнению с другими ОО субъекта Российской Федерации).

Таблица 2-12

№	Наименование ОО	Доля участников, не достигших минимального балла	Доля участников, получивших от 61 до 80 баллов	Доля участников, получивших от 81 до 100 баллов
1	ГБОУ СОШ № 2	7,7	23,1	7,7

2.5. ВЫВОДЫ о характере изменения результатов ЕГЭ по предмету

Результаты тестового балла ЕГЭ по истории в 2020 году остался приблизительно на том же уровне, что и в прошлые годы. Из учащихся от 81-100 баллов набрали 2,3 %. Также как и в предыдущем году есть не преодолевшие минимальный порог, количество не

²⁵ Сравнение результатов по ОО проводится при условии количества участников экзамена от ОО не менее 10.

²⁶ Сравнение результатов по ОО проводится при условии количества участников экзамена по предмету не менее 10.

преодолевших в этом году увеличилось на 2,5%. Самая высокая доля участников (75%) получили баллы в диапазоне от min до 60. Как и в предыдущие годы 100 баллов нет.

Глава 3 Предложения в ДОРОЖНУЮ КАРТУ по развитию окружной системы образования (по истории)

Раздел 1. АНАЛИЗ ЭФФЕКТИВНОСТИ МЕРОПРИЯТИЙ, УКАЗАННЫХ В ПРЕДЛОЖЕНИЯХ В ДОРОЖНУЮ КАРТУ ПО РАЗВИТИЮ СИСТЕМЫ ОБРАЗОВАНИЯ В ОКРУГЕ НА 2021 г.

Таблица 3-1

№	Название мероприятия	Показатели (дата, формат, место проведения, категории участников)	Выводы об эффективности (или ее отсутствии), свидетельствующие о выводах факты, выводы о необходимости корректировки мероприятия, его отмены или о необходимости продолжения практики подобных мероприятий
1	Организация школьного и окружного этапов Всероссийской олимпиады школьников по предметам	Октябрь-декабрь 2020 г.	Выявление и развитие одарённости у высокомотивированных обучающихся
2	Организация и проведение профильной смены для талантливых детей на платформе ОЦ «СИРИУС», «Вега»	Август 2020 г.	Поддержка и развитие талантливых и одарённых детей
3	Курсы повышения СИПКРО	В течение года	
4	Индивидуальные образовательные маршруты для учителей- предметников, основанные на диагностике профессиональных компетенций	В течение года	Разъяснение непонятных трудных вопросов ГИА, повышение эффективности подготовки обучающихся учителями

Раздел 2. ПРЕДЛОЖЕНИЯ В ДОРОЖНУЮ КАРТУ НА 2020-2021 УЧЕБНЫЙ ГОД

1.1. Работа с ОО с аномально низкими результатами ЕГЭ 2020 г.

1.1.1. Планируемые меры методической поддержки изучения учебных предметов в 2020-2021 уч.г. на окружном уровне

Таблица 3-2

№	Дата (месяц)	Мероприятие

1	Сентябрь 2020- апрель 2021	Индивидуальное консультирование педагогов по вопросам подготовки учащихся к ЕГЭ по истории и обществознанию ГБУ ДПО «Кинельский РЦ»
2	Декабрь 2020	Круглый стол «Использование интерактивных методов обучения на уроках истории и обществознания как средство формирования универсальных учебных действий в условиях реализации ФГОС СОО» ГБОУ СОШ № 9 г.о. Кинель

1.1.2. Планируемые корректирующие диагностические работы с учетом результатов ЕГЭ 2020 г.

1. Практические и диагностические работы для слушателей курсов повышения квалификации
2. Практические диагностические работы для участников семинаров
3. Диагностические мероприятия для обучающихся ОО (по запросам)

1.1.3. Трансляция эффективных педагогических практик ОО с наиболее высокими результатами ЕГЭ 2020 г.

Таблица 3-3

№	Дата (месяц)	Мероприятие
1	В течение года	Трансляция наиболее успешных практик в педагогическом клубе «Открытие»
2	В течение года	Трансляция наиболее успешных практик учителями-предметниками при проведении мастер-классов
3	Февраль 2021	Семинар «Система деятельности педагога по использованию результатов ГИА и иных оценочных процедур по истории и обществознанию для проектирования работы с обучающимися» (открытые уроки, круглый стол, обмен мнениями, мастер-классы по теме семинара) ГБУ ДПО «Кинельский РЦ»

по Обществознанию
(учебный предмет)

РАЗДЕЛ 1. ХАРАКТЕРИСТИКА УЧАСТНИКОВ ЕГЭ ПО УЧЕБНОМУ ПРЕДМЕТУ

1.1. Количество участников ЕГЭ по учебному предмету (за 3 года)

Таблица 2-1

2018		2019		2020	
чел.	% от общего числа участников	чел.	% от общего числа участников	чел.	% от общего числа участников
193	54,8	166	48,8	135	39,2

1.2. Процентное соотношение юношей и девушек, участвующих в ЕГЭ

Таблица 2-2

Пол	2018		2019		2020	
	чел.	% от общего числа участников	чел.	% от общего числа участников	чел.	% от общего числа участников
Женский	113	59	113	68	93	68,9
Мужской	80	41	53	32	42	31,1

1.3. Количество участников ЕГЭ в округе по категориям

Таблица 2-3

Всего участников ЕГЭ по предмету	141
Из них:	135
выпускников текущего года, обучающихся по программам СОО	
выпускников текущего года, обучающихся по программам СПО	0
выпускников прошлых лет	6
участников с ограниченными возможностями здоровья	1

1.4. Количество участников ЕГЭ по типам ОО

Таблица 2-4

Всего ВТГ	135
– выпускники СОШ	135

1.5. Количество участников ЕГЭ по предмету по АТЕ

Таблица 2-5

№ п/п	АТЕ	Количество участников ЕГЭ по учебному предмету	% от общего числа участников в округе
1.	Кинельский район	31	23
2.	Город Кинель	104	77

1.6. Основные УМК по предмету, которые использовались в ОО в 2019-2020 учебном году.

Таблица 2-6

№ п/п	Название УМК	Примерный процент ОО, в которых использовался данный УМК
1	Л.Н. Боголюбов, Н.Ф. Виноградова, Н.И. Городецкая Обществознание (базовый и углубленный уровни) Просвещение, 2017	12,4
2	Кравченко А.И., Певцова Е.А. Обществознание, 2015	4,2

№ п/п	Название УМК	Примерный процент ОО, в которых использовался данный УМК
3	Боголюбов Л.Н., Городецкая Н.И., Иванова Л.Ф. и др. (Под ред. Боголюбова Л.Н., Лазебниковой А.Ю., Литвинова В.А.) 2015,2016,2017,2018,2019	79,2
4	Боголюбов Л.Н., Лазебникова А.Ю., Матвеев А.И. и др. Обществознание. 11 класс, Просвещение 2019	4,2

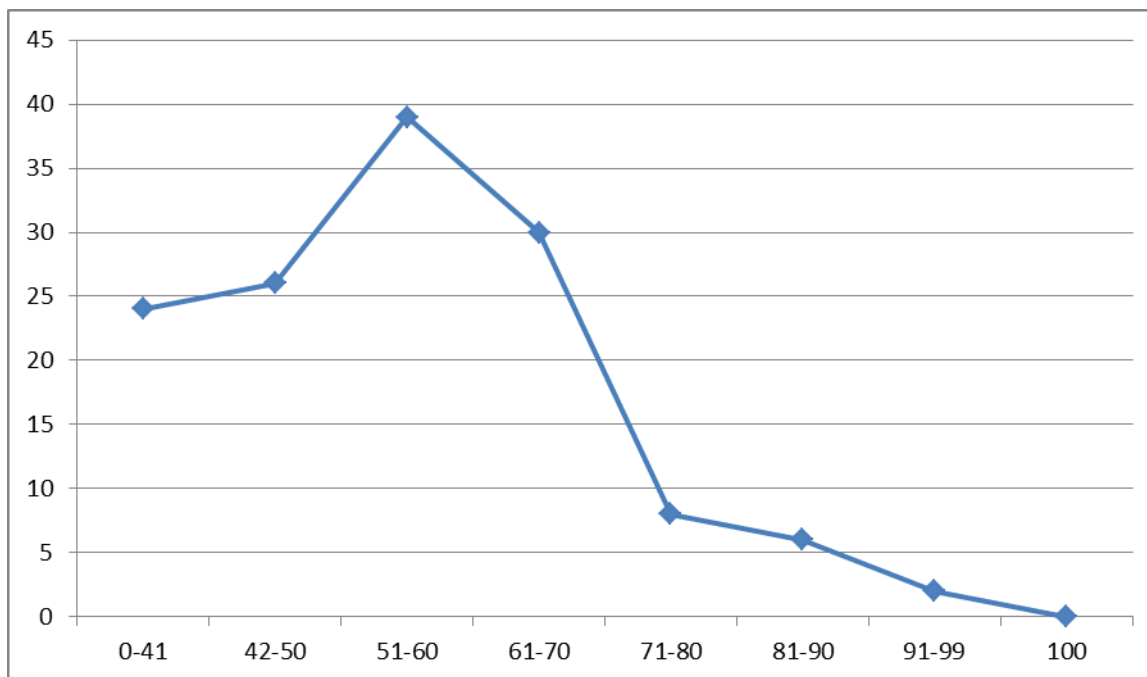
Планируемые корректировки в выборе УМК и учебно-методической литературы (не запланированы)

1.7. ВЫВОДЫ о характере изменения количества участников ЕГЭ по учебному предмету.

Как можно заметить, количество участников единого государственного экзамена по обществознанию в 2020 году меньше, чем в предыдущие годы на 9,6%. Процентное соотношение юношей и девушек, участников ЕГЭ по обществознанию, в 2020 практически аналогично 2019г., т.е. девушки выбирают для сдачи обществознание больше, чем юноши на 37,8%.

РАЗДЕЛ 2.

2.1. Диаграмма распределения тестовых баллов по предмету в 2020 г. *(количество участников, получивших тот или иной тестовый балл)*



2.2. Динамика результатов ЕГЭ по предмету за последние 3 года

Таблица 2-7

	Кинельский образовательный округ		
	2018 г.	2019 г.	2020 г.
Не преодолели минимального балла, %	27	30	17,8
Средний тестовый балл	54,4	55,3	55
Получили от 81 до 99 баллов, %	5	14	5,9
Получили 100 баллов, чел.	0	0	0

2.3. Результаты по группам участников экзамена с различным уровнем подготовки:

2.3.1. в разрезе категорий²⁷ участников ЕГЭ

Таблица 2-8

	Выпускники текущего года, обучающиеся по программам СОО	Выпускники текущего года, обучающиеся по программам СПО	Выпускники прошлых лет	Участники ЕГЭ с ОВЗ
Доля участников, набравших балл ниже минимального	17,8	0	50	0
Доля участников, получивших тестовый балл от минимального балла до 60 баллов	48,1	0	16,7	100

²⁷ Перечень категорий ОО может быть дополнен с учетом специфики региональной системы образования

	Выпускники текущего года, обучающиеся по программам СОО	Выпускники текущего года, обучающиеся по программам СПО	Выпускники прошлых лет	Участники ЕГЭ с ОВЗ
Доля участников, получивших от 61 до 80 баллов	28,1	0	16,7	0
Доля участников, получивших от 81 до 99 баллов	5,9	0	16,7	0
Количество участников, получивших 100 баллов	0	0	0	0

2.3.2. в разрезе типа ОО²⁸

Таблица 2-9

	Доля участников, получивших тестовый балл				Количество участников, получивших 100 баллов
	ниже минимального	от минимального до 60 баллов	от 61 до 80 баллов	от 81 до 99 баллов	
СОШ	17,8	48,1	28,1	5,9	0

2.3.3. основные результаты ЕГЭ по предмету в сравнении по АТЕ

Таблица 2-10

№	Наименование АТЕ	Доля участников, получивших тестовый балл				Количество участников, получивших 100 баллов
		ниже минимального	от минимального до 60 баллов	от 61 до 80 баллов	от 81 до 99 баллов	
1.	г.о.Кинель	15,4	49	31,7	2,9	0
2.	м.р.Кинельский	25,8	41,9	16,1	16,1	0

2.4. Выделение перечня ОО, продемонстрировавших наиболее высокие и низкие результаты ЕГЭ по предмету

2.4.1. перечень ОО, продемонстрировавших наиболее высокие результаты ЕГЭ по предмету

Выбирается²⁹ от 5 до 15% от общего числа ОО в субъекте Российской Федерации, в которых:

- доля участников ЕГЭ, получивших от 81 до 100 баллов, имеет максимальные значения (по сравнению с другими ОО субъекта Российской Федерации);

Примечание: при необходимости по отдельным предметам можно сравнивать и доли участников, получивших от 61 до 80 баллов.

- доля участников ЕГЭ, не достигших минимального балла, имеет минимальные значения (по сравнению с другими ОО субъекта Российской Федерации)

²⁸ Перечень категорий ОО может быть дополнен с учетом специфики региональной системы образования

²⁹ Сравнение результатов по ОО проводится при условии количества участников экзамена от ОО не менее 10.

№	Наименование ОО	Доля участников, получивших от 81 до 100 баллов	Доля участников, получивших от 61 до 80 баллов	Доля участников, не достигших минимального балла
1	ГБОУ СОШ № 2	7,7	38,5	3,8
2	ГБОУ СОШ № 5	4,3	39,1	21,7

2.4.2. перечень ОО, продемонстрировавших низкие результаты ЕГЭ по предмету

Выбирается³⁰ от 5 до 15% от общего числа ОО в субъекте Российской Федерации, в которых:

- доля участников ЕГЭ, не достигших минимального балла, имеет максимальные значения (по сравнению с другими ОО субъекта Российской Федерации);
- доля участников ЕГЭ, получивших от 61 до 100 баллов, имеет минимальные значения (по сравнению с другими ОО субъекта Российской Федерации).

Таблица 2-12

№	Наименование ОО	Доля участников, не достигших минимального балла	Доля участников, получивших от 61 до 80 баллов	Доля участников, получивших от 81 до 100 баллов
1	ГБОУ СОШ № 4	38,5	30,8	0
2	ГБОУ СОШ № 5	21,7	39,1	4,3
3	ГБОУ СОШ № 1	14,3	21,4	0

2.5. ВЫВОДЫ о характере изменения результатов ЕГЭ по предмету

Результаты тестового балла ЕГЭ по обществознанию в 2020 году остался приблизительно на том же уровне, что и в прошлые годы. Из учащихся от 81-100 баллов набрали 5,9 %. Также как и в прошлые годы есть не преодолевшие минимальный порог 17,8%. Самая высокая доля участников (47,4%) получили баллы в диапазоне от min до 60. Как и в предыдущем году 100 баллов нет.

³⁰ Сравнение результатов по ОО проводится при условии количества участников экзамена по предмету не менее 10.

Глава 3 Предложения в ДОРОЖНУЮ КАРТУ по развитию окружной системы образования (по общественности)

Раздел 1. АНАЛИЗ ЭФФЕКТИВНОСТИ МЕРОПРИЯТИЙ, УКАЗАННЫХ В ПРЕДЛОЖЕНИЯХ В ДОРОЖНУЮ КАРТУ ПО РАЗВИТИЮ СИСТЕМЫ ОБРАЗОВАНИЯ В ОКРУГЕ НА 2021 г.

Таблица 3-1

№	Название мероприятия	Показатели (дата, формат, место проведения, категории участников)	Выводы об эффективности (или ее отсутствии), свидетельствующие о выводах факты, выводы о необходимости корректировки мероприятия, его отмены или о необходимости продолжения практики подобных мероприятий
1	Организация школьного и окружного этапов Всероссийской олимпиады школьников по предметам	Октябрь-декабрь 2020 г.	Выявление и развитие одарённости у высокомотивированных обучающихся
2	Организация и проведение профильной смены для талантливых детей на платформе ОЦ «СИРИУС», «Вега»	Август 2020 г.	Поддержка и развитие талантливых и одарённых детей
3	Курсы повышения СИПКРО	В течение года	
4	Индивидуальные образовательные маршруты для учителей- предметников, основанные на диагностике профессиональных компетенций	В течение года	Разъяснение непонятных трудных вопросов ГИА, повышение эффективности подготовки обучающихся учителями

Раздел 2. ПРЕДЛОЖЕНИЯ В ДОРОЖНУЮ КАРТУ НА 2020-2021 УЧЕБНЫЙ ГОД

1.1. Работа с ОО с аномально низкими результатами ЕГЭ 2020 г.

1.1.1. Повышение квалификации учителей в 2020-2021 уч.г.

Таблица 3-2

№	Тема программы ДПО (повышения квалификации)	Перечень ОО, учителя которых рекомендуются для обучения по данной программе
1	Курсы повышения квалификации по темам, вызывающим затруднения у учащихся и педагогов	Все образовательные организации

1.1.2. Планируемые меры методической поддержки изучения учебных предметов в 2020-2021 уч.г. на региональном уровне

Таблица 3-3

№	Дата (месяц)	Мероприятие
1	Сентябрь 2020- апрель 2021	Индивидуальное консультирование педагогов по вопросам подготовки учащихся к ЕГЭ по истории и обществознанию ГБУ ДПО «Кинельский РЦ»
2	Декабрь 2020	Круглый стол «Использование интерактивных методов обучения на уроках истории и обществознания как средство формирования универсальных учебных действий в условиях реализации ФГОС СОО» ГБОУ СОШ № 9 г.о. Кинель

1.1.3. Планируемые корректирующие диагностические работы с учетом результатов ЕГЭ 2020 г.

1. Практические и диагностические работы для слушателей курсов повышения квалификации

2. Практические диагностические работы для участников семинаров

3. Диагностические мероприятия для обучающихся ОО (по запросам)

1.1.4. Трансляция эффективных педагогических практик ОО с наиболее высокими результатами ЕГЭ 2020 г.

Таблица 3-4

№	Дата (месяц)	Мероприятие (
1	В течение года	Трансляция наиболее успешных практик в педагогическом клубе «Открытие»
2	В течение года	Трансляция наиболее успешных практик учителями-предметниками при проведении мастер-классов
3	Февраль 2021	Семинар «Система деятельности педагога по использованию результатов ГИА и иных оценочных процедур по истории и обществознанию для проектирования работы с обучающимися» (в рамках семинара предполагается посещение открытых уроков, круглый стол, обмен мнениями, мастер-классы по теме семинара) ГБУ ДПО «Кинельский РЦ»

по Литературе
(учебный предмет)

РАЗДЕЛ 1. ХАРАКТЕРИСТИКА УЧАСТНИКОВ ЕГЭ ПО УЧЕБНОМУ ПРЕДМЕТУ

1.1. Количество участников ЕГЭ по учебному предмету (за 3 года)

Таблица 2-1

2018		2019		2020	
чел.	% от общего числа участников	чел.	% от общего числа участников	чел.	% от общего числа участников
7	2	26	7,6	13	3,8

1.2. Процентное соотношение юношей и девушек, участвующих в ЕГЭ

Таблица 2-2

Пол	2018		2019		2020	
	чел.	% от общего числа участников	чел.	% от общего числа участников	чел.	% от общего числа участников
Женский	6	86	25	96	10	76,9
Мужской	1	14	1	4	3	23,1

1.3. Количество участников ЕГЭ в округе по категориям

Таблица 2-3

Всего участников ЕГЭ по предмету	13
Из них:	13
выпускников текущего года, обучающихся по программам СОО	
выпускников текущего года, обучающихся по программам СПО	0
выпускников прошлых лет	0
участников с ограниченными возможностями здоровья	0

1.4. Количество участников ЕГЭ по типам ОО

Таблица 2-4

Всего ВТГ	13
Из них:	
– выпускники лицеев и гимназий	
– выпускники СОШ	13

1.5. Количество участников ЕГЭ по предмету по АТЕ

Таблица 2-5

№ п/п	АТЕ	Количество участников ЕГЭ по учебному предмету	% от общего числа участников в округе
1.	Кинельский район	4	30,8
2.	Город Кинель	9	69,2

1.6. Основные УМК по предмету, которые использовались в ОО в 2019-2020 учебном году.

Таблица 2-6

№ п/п	Название УМК	Примерный процент ОО, в которых использовался данный УМК
-------	--------------	--

№ п/п	Название УМК	Примерный процент ОО, в которых использовался данный УМК
1	Литература. 11 класс. Учебник для общеобразовательных учреждений. В двух частях. Под редакцией В.П. Журавлёва, - М.: Просвещение, 2015, 2016,2017	29,2
2	Михайлов О.Н., Шайтанов И.О., Чалмаев В.А. и др. Литература 11 класс (базовый уровень). М.: Просвещение, 2017, 2018.	15,2
3	Литература, в 2 ч. С.А.Зинин, В.А.Чалмаев. ООО Русское слово», 2015,2017,2018 г.	15,2
4	Литература .10-11 класс .В.Я. Коровина. М.: Просвещение, 2010,2017	15,2
5	Литература (базовый уровень) В 2-х частях Лебедев Ю.В. Просвещение 2017, 2019	12,6
6	Литература: учебник для 11 кл. общеобразоват.учреждений: в 2 ч./ С.А. Зинин, В.И. Сахаров. – М.: ООО «Русское слово – учебник», 2017	4,2
7	В.В. Агеносов, А.Н. Архангельский. Литература 11 класс", М.: "Дрофа", 2014	4,2
8	Коровина В.Я., Журавлёв В.П., Коровин В. И., Лебедев Ю. В. Русская литература 11класс– М.: Просвещение, 2017	4,2

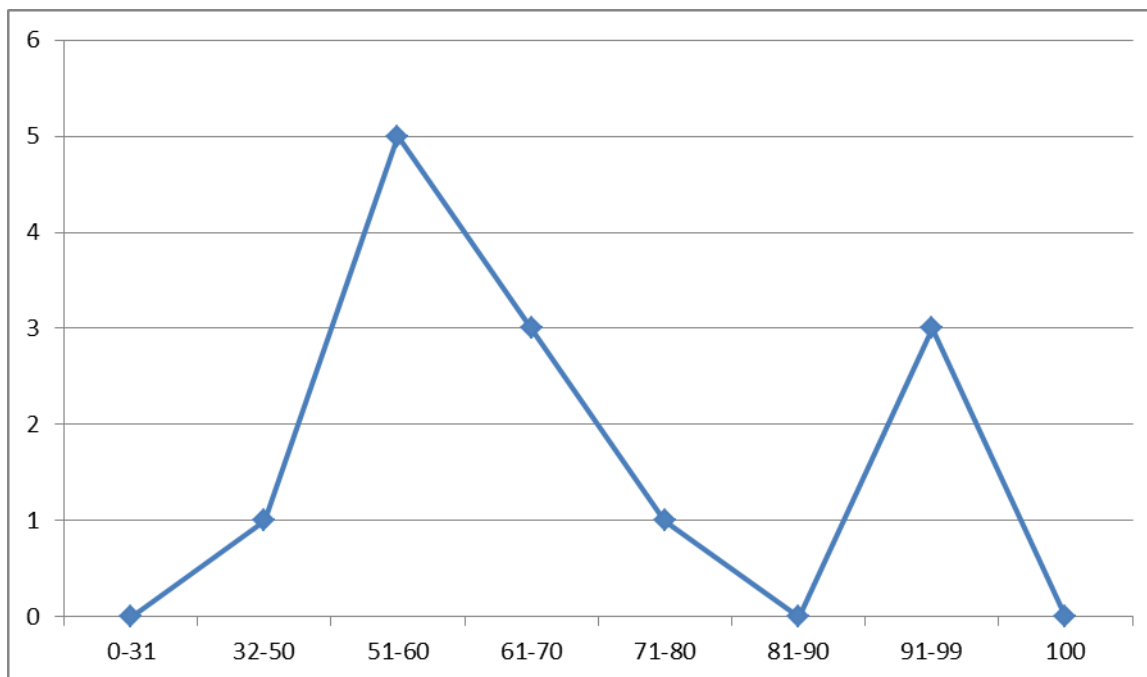
Планируемые корректировки в выборе УМК и учебно-методической литературы (не запланированы)

1.7. ВЫВОДЫ о характере изменения количества участников ЕГЭ по учебному предмету.

Как можно заметить, количество участников единого государственного экзамена по литературе в 2020 году меньше, чем в предыдущие годы на 93,8%. Процентное соотношение юношей и девушек, участников ЕГЭ по литературе в 2020 году практически аналогично 2019г., т.е. девушки выбирают для сдачи литературу больше на 53,8%, чем юноши.

РАЗДЕЛ 2.

2.1. Диаграмма распределения тестовых баллов по предмету в 2020 г. (количество участников, получивших тот или иной тестовый балл)



2.2. Динамика результатов ЕГЭ по предмету за последние 3 года

Таблица 2-7

	Кинельский образовательный округ		
	2018 г.	2019 г.	2020 г.
Не преодолели минимального балла, %	0	0	0
Средний тестовый балл	64	69,5	68
Получили от 81 до 99 баллов, %	1	4	23,1
Получили 100 баллов, чел.	0	1	0

2.3. Результаты по группам участников экзамена с различным уровнем подготовки:

2.3.1. в разрезе категорий³¹ участников ЕГЭ

Таблица 2-8

	Выпускники текущего года, обучающиеся по программам СОО	Выпускники текущего года, обучающиеся по программам СПО	Выпускники прошлых лет	Участники ЕГЭ с ОВЗ
Доля участников, набравших балл ниже минимального	0	0	0	0
Доля участников, получивших тестовый балл от минимального балла до 60 баллов	46,1	0	0	0

³¹ Перечень категорий ОО может быть дополнен с учетом специфики региональной системы образования

	Выпускники текущего года, обучающиеся по программам СОО	Выпускники текущего года, обучающиеся по программам СПО	Выпускники прошлых лет	Участники ЕГЭ с ОВЗ
Доля участников, получивших от 61 до 80 баллов	30,8	0	0	0
Доля участников, получивших от 81 до 99 баллов	23,1	0	0	0
Количество участников, получивших 100 баллов	0	0	0	0

2.3.2. в разрезе типа ОО

Таблица 2-9

	Доля участников, получивших тестовый балл				Количество участников, получивших 100 баллов
	ниже минимального	от минимального до 60 баллов	от 61 до 80 баллов	от 81 до 99 баллов	
СОШ	0	46,1	30,8	23,1	0

2.3.3. основные результаты ЕГЭ по предмету в сравнении по АТЕ

Таблица 2-10

№	Наименование АТЕ	Доля участников, получивших тестовый балл				Количество участников, получивших 100 баллов
		ниже минимального	от минимального до 60 баллов	от 61 до 80 баллов	от 81 до 99 баллов	
1.	г.о.Кинель	0	66,7	11,1	22,2	0
2.	м.р.Кинельский	0	0	75	25	0

2.4. Выделение перечня ОО, продемонстрировавших наиболее высокие и низкие результаты ЕГЭ по предмету

2.4.1. перечень ОО, продемонстрировавших наиболее высокие результаты ЕГЭ по предмету

Выбирается³² от 5 до 15% от общего числа ОО в субъекте Российской Федерации, в которых:

- о доля участников ЕГЭ, получивших от 81 до 100 баллов, имеет максимальные значения (по сравнению с другими ОО субъекта Российской Федерации);

Примечание: при необходимости по отдельным предметам можно сравнивать и доли участников, получивших от 61 до 80 баллов.

- о доля участников ЕГЭ, не достигших минимального балла, имеет минимальные значения (по сравнению с другими ОО субъекта Российской Федерации)

Сравнение результатов по ОО не проводилось, т.к. количество участников экзамена от ОО менее 10 человек.

³² Сравнение результатов по ОО проводится при условии количества участников экзамена от ОО не менее 10.

2.4.2. перечень ОО, продемонстрировавших низкие результаты ЕГЭ по предмету

Выбирается³³ от 5 до 15% от общего числа ОО в субъекте Российской Федерации, в которых:

- доля участников ЕГЭ, не достигших минимального балла, имеет максимальные значения (по сравнению с другими ОО субъекта Российской Федерации);
- доля участников ЕГЭ, получивших от 61 до 100 баллов, имеет минимальные значения (по сравнению с другими ОО субъекта Российской Федерации).

Сравнение результатов по ОО не проводилось, т.к. количество участников экзамена от ОО менее 10 человек.

2.5. ВЫВОДЫ о характере изменения результатов ЕГЭ по предмету

Результаты тестового балла ЕГЭ по литературе в 2020 году остался приблизительно на том же уровне, что и в прошлые годы. 23,1% участников набрали от 81 до 100 баллов. Это выше, чем в прошлом году. Участников, не преодолевших минимального порога, нет. Самая высокая доля участников (46,1%) получили баллы в диапазоне от min до 60.

Глава 3 Предложения в ДОРОЖНУЮ КАРТУ по развитию окружной системы образования (по литературе)

Раздел 1. АНАЛИЗ ЭФФЕКТИВНОСТИ МЕРОПРИЯТИЙ, УКАЗАННЫХ В ПРЕДЛОЖЕНИЯХ В ДОРОЖНУЮ КАРТУ ПО РАЗВИТИЮ СИСТЕМЫ ОБРАЗОВАНИЯ В ОКРУГЕ НА 2021 г.

Таблица 3-1

№	Название мероприятия	Показатели (дата, формат, место проведения, категории участников)	Выводы об эффективности (или ее отсутствии), свидетельствующие о выводах факты, выводы о необходимости корректировки мероприятия, его отмены или о необходимости продолжения практики подобных мероприятий
1	Организация школьного и окружного этапов Всероссийской олимпиады школьников по предметам	Октябрь-декабрь 2020 г.	Выявление и развитие одарённости у высокомотивированных обучающихся

³³ Сравнение результатов по ОО проводится при условии количества участников экзамена по предмету не менее 10.

2	Организация и проведение профильной смены для талантливых детей на платформе ОЦ «СИРИУС», «Вега»	Август 2020 г.	Поддержка и развитие талантливых и одарённых детей
3	Курсы повышения СИПКРО	В течение года	
4	Индивидуальные образовательные маршруты для учителей-предметников, основанные на диагностике профессиональных компетенций	В течение года	Разъяснение непонятных трудных вопросов ГИА, повышение эффективности подготовки обучающихся учителями

Раздел 2. ПРЕДЛОЖЕНИЯ В ДОРОЖНУЮ КАРТУ НА 2020-2021 УЧЕБНЫЙ ГОД

1.1. Работа с ОО с аномально низкими результатами ЕГЭ 2020 г.

1.1.1. Планируемые меры методической поддержки изучения учебных предметов в 2020-2021 уч.г. на окружном уровне

Таблица 3-2

№	Дата (месяц)	Мероприятие
1	Август 2020	Семинар/вебинар с анализом результатов ЕГЭ по общеобразовательным предметам
2	Сентябрь 2020	Семинар-практикум по трудным вопросам ЕГЭ по общеобразовательным предметам

1.1.2. Планируемые корректирующие диагностические работы с учетом результатов ЕГЭ 2020 г.

1. Практические и диагностические работы для слушателей курсов повышения квалификации
2. Практические диагностические работы для участников семинаров
3. Диагностические мероприятия для обучающихся ОО (по запросам)

1.1.3. Трансляция эффективных педагогических практик ОО с наиболее высокими результатами ЕГЭ 2020 г.

Таблица 3-3

№	Дата (месяц)	Мероприятие
1	В течение года	Трансляция наиболее успешных практик в педагогическом клубе «Открытие»
2	В течение года	Трансляция наиболее успешных практик учителями-предметниками при проведении мастер-классов
3	В течение года	Трансляция наиболее успешных практик в сетевом сообществе «Филологи», на сайте Кинельского РЦ в разделе МО учителей-предметников

по Информатике
(учебный предмет)

РАЗДЕЛ 1. ХАРАКТЕРИСТИКА УЧАСТНИКОВ ЕГЭ ПО УЧЕБНОМУ ПРЕДМЕТУ

1.1. Количество участников ЕГЭ по учебному предмету (за 3 года)

Таблица 2-1

2018		2019		2020	
чел.	% от общего числа участников	чел.	% от общего числа участников	чел.	% от общего числа участников
3	0,8	4	1,2	5	1,5

1.2. Процентное соотношение юношей и девушек, участвующих в ЕГЭ

Таблица 2-2

Пол	2018		2019		2020	
	чел.	% от общего числа участников	чел.	% от общего числа участников	чел.	% от общего числа участников
Женский					1	20
Мужской	3	100	4	100	4	80

1.3. Количество участников ЕГЭ в округе по категориям

Таблица 2-3

Всего участников ЕГЭ по предмету	5
Из них:	5
выпускников текущего года, обучающихся по программам СОО	
выпускников текущего года, обучающихся по программам СПО	0
выпускников прошлых лет	0
участников с ограниченными возможностями здоровья	0

1.4. Количество участников ЕГЭ по типам ОО

Таблица 2-4

Всего ВТГ	5
– выпускники СОШ	5

1.5. Количество участников ЕГЭ по предмету по АТЕ

Таблица 2-5

№ п/п	АТЕ	Количество участников ЕГЭ по учебному предмету	% от общего числа участников в округе
1.	Кинельский район	1	20
2.	Город Кинель	4	80

1.6. Основные УМК по предмету, которые использовались в ОО в 2019-2020 учебном году.

Таблица 2-6

№ п/п	Название УМК	Примерный процент ОО, в которых использовался данный УМК
1	Информатика. Базовый уровень: учебник для 10 класса/ И.Г. Семакин, Е.К. Хеннер. – М.: Бином, Лаборатория знаний, 2015, 2016, 2017,2018,2019	75
2	Информатика. 11 класс. Н.Д. Угринович. М.: Бином Лаборатория знаний, 2016, 2017 г.	12,5
3	Л.Л. Босова, А.Ю. Босова М. БИНОМ. Лаборатория знаний,2017, 2019 г.	8,3
4	Информатика и ИКТ 11 класс, Углубленный уровень. БИНОМ.2015. Семакин И. Г. / Хеннер Е. К. / Шестакова Л. В.	4,2

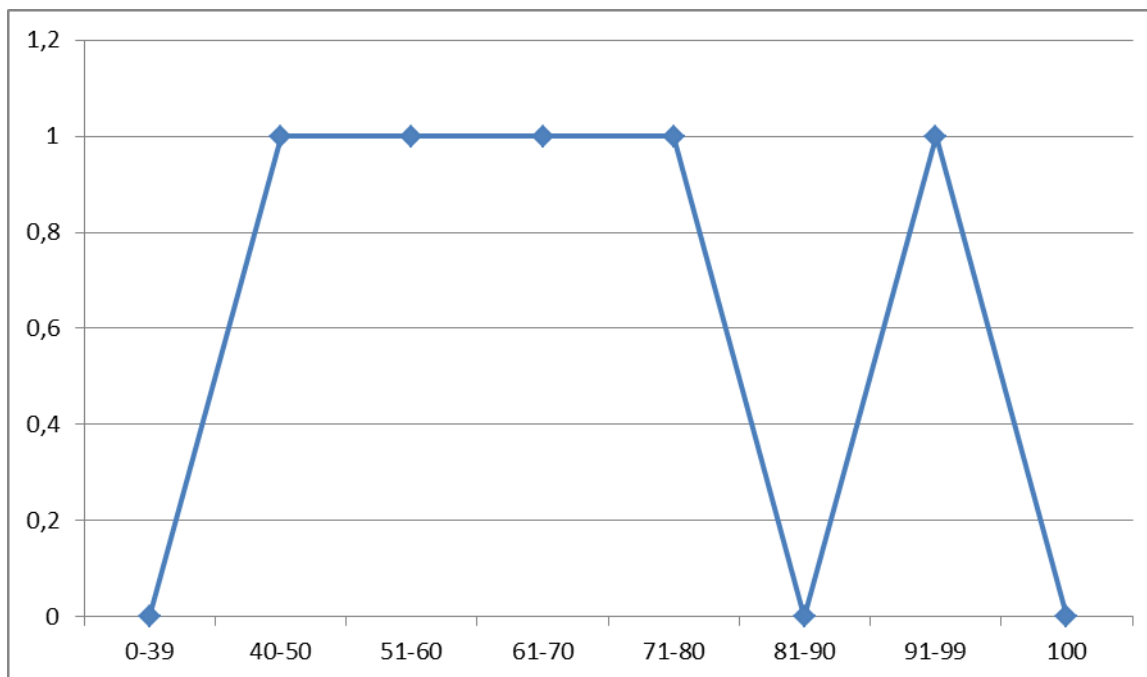
Планируемые корректировки в выборе УМК и учебно-методической литературы (не запланированы)

1.7. ВЫВОДЫ о характере изменения количества участников ЕГЭ по учебному предмету.

Как можно заметить, количество участников единого государственного экзамена по информатике в 2020 году на 1 человека больше, чем в предыдущие годы. Процентное соотношение юношей и девушек, участников ЕГЭ по информатике в 2020 году (80% юношей и 20% девушек). В предыдущие годы девушки информатику для сдачи ЕГЭ не выбирали.

РАЗДЕЛ 2.

2.1. Диаграмма распределения тестовых баллов по предмету в 2020 г. (количество участников, получивших тот или иной тестовый балл)



2.2. Динамика результатов ЕГЭ по предмету за последние 3 года

Таблица 2-7

	Кинельский образовательный округ		
	2018 г.	2019 г.	2020 г.
Не преодолели минимального балла, %	0	0	0
Средний тестовый балл	57,3	64	66
Получили от 81 до 99 баллов, %	0	0	20
Получили 100 баллов, чел.	0	0	0

2.3. Результаты по группам участников экзамена с различным уровнем подготовки:

2.3.1. в разрезе категорий³⁴ участников ЕГЭ

Таблица 2-8

	Выпускники текущего года, обучающиеся по программам СОО	Выпускники текущего года, обучающиеся по программам СПО	Выпускники прошлых лет	Участники ЕГЭ с ОВЗ
Доля участников, набравших балл ниже минимального	0	0	0	0
Доля участников, получивших тестовый балл от минимального балла до 60 баллов	40	0	0	0

³⁴ Перечень категорий ОО может быть дополнен с учетом специфики региональной системы образования

	Выпускники текущего года, обучающиеся по программам СОО	Выпускники текущего года, обучающиеся по программам СПО	Выпускники прошлых лет	Участники ЕГЭ с ОВЗ
Доля участников, получивших от 61 до 80 баллов	40	0	0	0
Доля участников, получивших от 81 до 99 баллов	20	0	0	0
Количество участников, получивших 100 баллов	0	0	0	0

2.3.2. в разрезе типа ОО³⁵

Таблица 2-9

	Доля участников, получивших тестовый балл				Количество участников, получивших 100 баллов
	ниже минимального	от минимального до 60 баллов	от 61 до 80 баллов	от 81 до 99 баллов	
СОШ	0	40	40	20	0

2.3.3. основные результаты ЕГЭ по предмету в сравнении по АТЕ

Таблица 2-10

№	Наименование АТЕ	Доля участников, получивших тестовый балл				Количество участников, получивших 100 баллов
		ниже минимального	от минимального до 60 баллов	от 61 до 80 баллов	от 81 до 99 баллов	
1.	г.о.Кинель	0	50	25	25	0
2.	м.р.Кинельский	0	0	100	0	0

2.4. Выделение перечня ОО, продемонстрировавших наиболее высокие и низкие результаты ЕГЭ по предмету

2.4.1. перечень ОО, продемонстрировавших наиболее высокие результаты ЕГЭ по предмету

Выбирается³⁶ от 5 до 15% от общего числа ОО в субъекте Российской Федерации, в которых:

- о доля участников ЕГЭ, получивших от 81 до 100 баллов, имеет максимальные значения (по сравнению с другими ОО субъекта Российской Федерации);

Примечание: при необходимости по отдельным предметам можно сравнивать и доли участников, получивших от 61 до 80 баллов.

- о доля участников ЕГЭ, не достигших минимального балла, имеет минимальные значения (по сравнению с другими ОО субъекта Российской Федерации)

Сравнение результатов по ОО не проводилось, т.к. количество участников экзамена от ОО менее 10 человек.

³⁵ Перечень категорий ОО может быть дополнен с учетом специфики региональной системы образования

³⁶ Сравнение результатов по ОО проводится при условии количества участников экзамена от ОО не менее 10.

2.4.2. перечень ОО, продемонстрировавших низкие результаты ЕГЭ по предмету

Выбирается³⁷ от 5 до 15% от общего числа ОО в субъекте Российской Федерации, в которых:

- доля участников ЕГЭ, не достигших минимального балла, имеет максимальные значения (по сравнению с другими ОО субъекта Российской Федерации);
- доля участников ЕГЭ, получивших от 61 до 100 баллов, имеет минимальные значения (по сравнению с другими ОО субъекта Российской Федерации).

Сравнение результатов по ОО не проводилось, т.к. количество участников экзамена от ОО менее 10 человек.

2.5. ВЫВОДЫ о характере изменения результатов ЕГЭ по предмету

Результаты тестового балла ЕГЭ по информатике в 2020 году выше, чем в прошлые годы. 20% участников набрали от 81 до 100 баллов. Это выше, чем в прошлом году. Не преодолевших минимального порога нет. 40% участников получили баллы в диапазоне от min до 60 и 40% от 61 до 80.

Глава 3 Предложения в ДОРОЖНУЮ КАРТУ по развитию окружной системы образования (по информатике)

Раздел 1. АНАЛИЗ ЭФФЕКТИВНОСТИ МЕРОПРИЯТИЙ, УКАЗАННЫХ В ПРЕДЛОЖЕНИЯХ В ДОРОЖНУЮ КАРТУ ПО РАЗВИТИЮ СИСТЕМЫ ОБРАЗОВАНИЯ В ОКРУГЕ НА 2021 г.

Таблица 3-1

№	Название мероприятия	Показатели (дата, формат, место проведения, категории участников)	Выводы об эффективности (или ее отсутствии), свидетельствующие о выводах факты, выводы о необходимости корректировки мероприятия, его отмены или о необходимости продолжения практики подобных мероприятий
1	Организация школьного и окружного этапов Всероссийской олимпиады школьников по предметам	Октябрь-декабрь 2020 г.	Выявление и развитие одарённости у высокомотивированных обучающихся
2	Организация и проведение	Август 2020 г.	Поддержка и развитие

³⁷ Сравнение результатов по ОО проводится при условии количества участников экзамена по предмету не менее 10.

	профильной смены для талантливых детей на платформе ОЦ «СИРИУС», «Вега»		талантливых и одарённых детей
3	Курсы повышения СИПКРО	В течение года	
4	Индивидуальные образовательные маршруты для учителей-предметников, основанные на диагностике профессиональных компетенций	В течение года	Разъяснение непонятных трудных вопросов ГИА, повышение эффективности подготовки обучающихся учителями

Раздел 2. ПРЕДЛОЖЕНИЯ В ДОРОЖНУЮ КАРТУ НА 2020-2021 УЧЕБНЫЙ ГОД

1.1. Работа с ОО с аномально низкими результатами ЕГЭ 2020 г.

1.1.1. Планируемые меры методической поддержки изучения учебных предметов в 2020-2021 уч.г. на окружном уровне

Таблица 3-2

№	Дата (месяц)	Мероприятие
1	август	Семинар/вебинар с анализом результатов ЕГЭ по общеобразовательным предметам
2	сентябрь	Семинар-практикум по трудным вопросам ЕГЭ по общеобразовательным предметам

1.1.2. Планируемые корректирующие диагностические работы с учетом результатов ЕГЭ 2020 г.

1. Практические и диагностические работы для слушателей курсов повышения квалификации

2. Практические диагностические работы для участников семинаров

3. Диагностические мероприятия для обучающихся ОО (по запросам)

1.1.3. Трансляция эффективных педагогических практик ОО с наиболее высокими результатами ЕГЭ 2020 г.

Таблица 3-3

№	Дата (месяц)	Мероприятие
1	В течение года	Трансляция наиболее успешных практик в педагогическом клубе «Открытие»
2	В течение года	Трансляция наиболее успешных практик учителями-предметниками при проведении мастер-классов
3	В течение года	Трансляция наиболее успешных практик в сетевом сообществе учителей информатики, на сайте Кинельского РЦ в разделе МО учителей-предметников

по Английскому языку
(учебный предмет)

РАЗДЕЛ 1. ХАРАКТЕРИСТИКА УЧАСТНИКОВ ЕГЭ ПО УЧЕБНОМУ ПРЕДМЕТУ

1.1. Количество участников ЕГЭ по учебному предмету (за 3 года)

Таблица 2-1

2018		2019		2020	
чел.	% от общего числа участников	чел.	% от общего числа участников	чел.	% от общего числа участников
16	4,5	17	5	19	5,5

1.2. Процентное соотношение юношей и девушек, участвующих в ЕГЭ

Таблица 2-2

Пол	2018		2019		2020	
	чел.	% от общего числа участников	чел.	% от общего числа участников	чел.	% от общего числа участников
Женский	14	88	13	76	15	78,9
Мужской	2	12	4	24	4	21,1

1.3. Количество участников ЕГЭ в округе по категориям

Таблица 2-3

Всего участников ЕГЭ по предмету	20
Из них:	19
выпускников текущего года, обучающихся по программам СОО	
выпускников текущего года, обучающихся по программам СПО	0
выпускников прошлых лет	1
участников с ограниченными возможностями здоровья	0

1.4. Количество участников ЕГЭ по типам ОО

Таблица 2-4

Всего ВТГ	19
– выпускники СОШ	19

1.5. Количество участников ЕГЭ по предмету по АТЕ

Таблица 2-5

№ п/п	АТЕ	Количество участников ЕГЭ по учебному предмету	% от общего числа участников в округе
1.	Кинельский район	2	5,5
2.	Город Кинель	17	6,6

1.6. Основные УМК по предмету, которые использовались в ОО в 2019-2020 учебном году.

Таблица 2-6

№ п/п	Название УМК	Примерный процент ОО, в которых использовался данный УМК
1	Афанасьева О.В., Дули Д., Михеева И.В. и др. Английский язык (базовый уровень), 2018,2019	41,7
2	Вербицкая М.В. и др.; под ред. Вербицкой М.В. Английский язык (базовый уровень) 2015,2017	8,3
3	Афанасьева О.В., Михеева И.В., Баранова К.М. Английский язык (базовый уровень), 2018	33,4
4	Баранова К.М., Дули Д., Копылова В.В. и др. Английский язык (углубленный уровень), 2019	8,3
5	Комарова Ю.А., Ларионова И.В., Араванис Р., Кокрейн С. Английский язык (базовый уровень), 2017	8,3

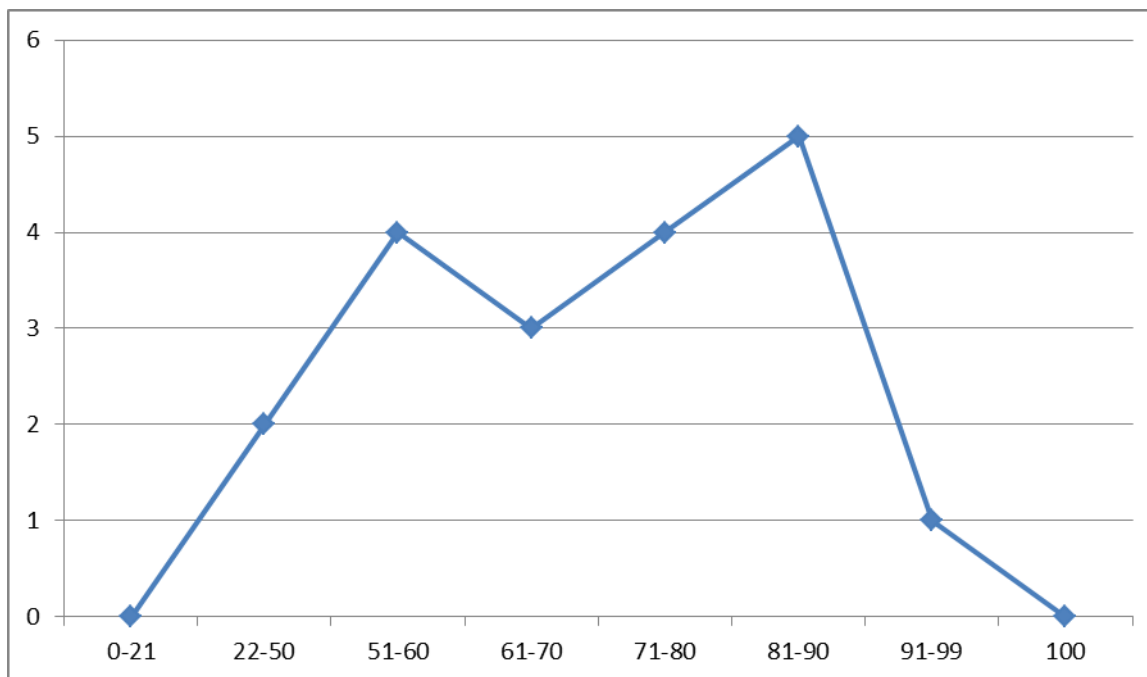
Планируемые корректировки в выборе УМК и учебно-методической литературы (не запланированы)

1.7. ВЫВОДЫ о характере изменения количества участников ЕГЭ по учебному предмету.

Как можно заметить, количество участников единого государственного экзамена по английскому языку в 2020 году остается примерно на том же уровне, что и в предыдущие годы. Процентное соотношение юношей и девушек, участников ЕГЭ по английскому языку в 2020 году практически аналогично, как и в предыдущие годы. 78,9 % девушек выбирают для сдачи английский язык, 21,1% - юношей.

РАЗДЕЛ 2.

2.1. Диаграмма распределения тестовых баллов по предмету в 2020 г. (количество участников, получивших тот или иной тестовый балл)



2.2. Динамика результатов ЕГЭ по предмету за последние 3 года

Таблица 2-7

	Кинельский образовательный округ		
	2018 г.	2019 г.	2020 г.
Не преодолели минимального балла, %	0	0	0
Средний тестовый балл	68,9	81,4	70
Получили от 81 до 99 баллов, %	3	11	31,6
Получили 100 баллов, чел.	0	0	0

2.3. Результаты по группам участников экзамена с различным уровнем подготовки:

2.3.1. в разрезе категорий³⁸ участников ЕГЭ

Таблица 2-8

	Выпускники текущего года, обучающиеся по программам СОО	Выпускники текущего года, обучающиеся по программам СПО	Выпускники прошлых лет	Участники ЕГЭ с ОВЗ
Доля участников, набравших балл ниже минимального	0	0	0	0
Доля участников, получивших тестовый балл от минимального балла до 60 баллов	31,6	0	0	0

³⁸ Перечень категорий ОО может быть дополнен с учетом специфики региональной системы образования

	Выпускники текущего года, обучающиеся по программам СОО	Выпускники текущего года, обучающиеся по программам СПО	Выпускники прошлых лет	Участники ЕГЭ с ОВЗ
Доля участников, получивших от 61 до 80 баллов	36,8	0	0	0
Доля участников, получивших от 81 до 99 баллов	31,6	0	100	0
Количество участников, получивших 100 баллов	0	0	0	0

2.3.2. в разрезе типа ОО³⁹

Таблица 2-9

	Доля участников, получивших тестовый балл				Количество участников, получивших 100 баллов
	ниже минимального	от минимального до 60 баллов	от 61 до 80 баллов	от 81 до 99 баллов	
СОШ	0	31,6	36,8	31,6	0

2.3.3. основные результаты ЕГЭ по предмету в сравнении по АТЕ

Таблица 2-10

№	Наименование АТЕ	Доля участников, получивших тестовый балл				Количество участников, получивших 100 баллов
		ниже минимального	от минимального до 60 баллов	от 61 до 80 баллов	от 81 до 99 баллов	
1.	г.о.Кинель	0	35,3	35,3	29,4	0
2.	м.р.Кинельский	0	0	50	50	0

2.4. Выделение перечня ОО, продемонстрировавших наиболее высокие и низкие результаты ЕГЭ по предмету

2.4.1. перечень ОО, продемонстрировавших наиболее высокие результаты ЕГЭ по предмету

Выбирается⁴⁰ от 5 до 15% от общего числа ОО в субъекте Российской Федерации, в которых:

- о доля участников ЕГЭ, получивших от 81 до 100 баллов, имеет максимальные значения (по сравнению с другими ОО субъекта Российской Федерации);

Примечание: при необходимости по отдельным предметам можно сравнивать и доли участников, получивших от 61 до 80 баллов.

- о доля участников ЕГЭ, не достигших минимального балла, имеет минимальные значения (по сравнению с другими ОО субъекта Российской Федерации)

Сравнение результатов по ОО не проводилось, т.к. количество участников экзамена от ОО менее 10 человек.

³⁹ Перечень категорий ОО может быть дополнен с учетом специфики региональной системы образования

⁴⁰ Сравнение результатов по ОО проводится при условии количества участников экзамена от ОО не менее 10.

2.4.2. перечень ОО, продемонстрировавших низкие результаты ЕГЭ по предмету

Выбирается⁴¹ от 5 до 15% от общего числа ОО в субъекте Российской Федерации, в которых:

- доля участников ЕГЭ, не достигших минимального балла, имеет максимальные значения (по сравнению с другими ОО субъекта Российской Федерации);
- доля участников ЕГЭ, получивших от 61 до 100 баллов, имеет минимальные значения (по сравнению с другими ОО субъекта Российской Федерации).

Сравнение результатов по ОО не проводилось, т.к. количество участников экзамена от ОО менее 10 человек.

2.5. ВЫВОДЫ о характере изменения результатов ЕГЭ по предмету

Результаты тестового балла ЕГЭ по английскому языку в 2020 году ниже, чем в 2019 году. Однако доля получивших высокие результаты от 81-99 баллов в этом году выше, чем в предыдущем на 20,6% и составила 31,6 % учащихся. Участников, не преодолевших минимального порога, нет. Самая высокая доля участников (36,8%) получили баллы в диапазоне от min до 60 баллов.

Глава 3 Предложения в ДОРОЖНУЮ КАРТУ по развитию окружной системы образования (по английскому языку)

Раздел 1. АНАЛИЗ ЭФФЕКТИВНОСТИ МЕРОПРИЯТИЙ, УКАЗАННЫХ В ПРЕДЛОЖЕНИЯХ В ДОРОЖНУЮ КАРТУ ПО РАЗВИТИЮ СИСТЕМЫ ОБРАЗОВАНИЯ В ОКРУГЕ НА 2021 г.

Таблица 3-1

№	Название мероприятия	Показатели (дата, формат, место проведения, категории участников)	Выводы об эффективности (или ее отсутствии), свидетельствующие о выводах факты, выводы о необходимости корректировки мероприятия, его отмены или о необходимости продолжения практики подобных мероприятий
1	Организация школьного и окружного этапов Всероссийской олимпиады школьников по предметам	Октябрь-декабрь 2020 г.	Выявление и развитие одарённости у высокомотивированных обучающихся
2	Организация и проведение	Август 2020 г.	Поддержка и развитие

⁴¹ Сравнение результатов по ОО проводится при условии количества участников экзамена по предмету не менее 10.

	профильной смены для талантливых детей на платформе ОЦ «СИРИУС», «Вега»		талантливых и одарённых детей
3	Курсы повышения СИПКРО	В течение года	
4	Индивидуальные образовательные маршруты для учителей-предметников, основанные на диагностике профессиональных компетенций	В течение года	Разъяснение непонятных трудных вопросов ГИА, повышение эффективности подготовки обучающихся учителями

Раздел 2. ПРЕДЛОЖЕНИЯ В ДОРОЖНУЮ КАРТУ НА 2020-2021 УЧЕБНЫЙ ГОД

1.1.1. Планируемые меры методической поддержки изучения учебных предметов в 2020-2021 уч.г. на окружном уровне

Таблица 3-2

№	Дата (месяц)	Мероприятие
1	август	Семинар/вебинар с анализом результатов ЕГЭ по общеобразовательным предметам
2	сентябрь	Семинар-практикум по трудным вопросам ЕГЭ по общеобразовательным предметам

1.1.2. Планируемые корректирующие диагностические работы с учетом результатов ЕГЭ 2020 г.

1. Практические и диагностические работы для слушателей курсов повышения квалификации

2. Практические диагностические работы для участников семинаров

3. Диагностические мероприятия для обучающихся ОО (по запросам)

1.1.3. Трансляция эффективных педагогических практик ОО с наиболее высокими результатами ЕГЭ 2020 г.

Таблица 3-3

№	Дата (месяц)	Мероприятие
1	В течение года	Трансляция наиболее успешных практик в педагогическом клубе «Открытие»
2	В течение года	Трансляция наиболее успешных практик учителями-предметниками при проведении мастер-классов
3	В течение года	Трансляция наиболее успешных практик в сетевом сообществе учителей английского языка на сайте Кинельского РЦ в разделе МО учителей-предметников

