



**Кинельское управление  
министерства образования Самарской области**

# **ИНФОРМАЦИОННО- СТАТИСТИЧЕСКИЙ СБОРНИК КИНЕЛЬСКОГО ОБРАЗОВАТЕЛЬНОГО ОКРУГА 2023-2024 учебный год**



Кинель 2024

**Кинельское управление  
министерства образования Самарской области**

**ИНФОРМАЦИОННО-  
СТАТИСТИЧЕСКИЙ СБОРНИК  
КИНЕЛЬСКОГО  
ОБРАЗОВАТЕЛЬНОГО ОКРУГА  
2023-2024 учебный год**

*Составители:*

*Артюшкова Е.С.*, методист информационно-аналитического отдела ГБУ ДПО «Кинельский РЦ»;

*Белова В.В.*, заведующая отделом координации опытно-экспериментальной работы ГБУ ДПО «Кинельский РЦ»;

*Горюшина С.А.*, главный специалист отдела организации образовательных ресурсов Кинельского управления министерства образования и науки Самарской области;

*Гулина А.В.*, директор ГБУ ДПО «Кинельский РЦ»

*Иванова С.В.*, заведующая информационно-аналитического отдела ГБУ ДПО «Кинельский РЦ»;

*Мартынова И.Е.*, ведущий специалист отдела реализации образовательных программ Кинельского управления министерства образования и науки Самарской области;

*Шмелева О.Ю.*, ведущий специалист отдела реализации образовательных программ Кинельского управления министерства образования и науки Самарской области.

**Система образования** Информационно-статистический сборник Кинельского образовательного округа (2023-2024 учебный год) / сост.: Е.С. Артюшкова, В.В. Белова, С.А. Горюшина, А.В. Гулина, С.В. Иванова, И.Е. Мартынова, О.Ю. Шмелева.

В настоящем издании представлены обобщенные материалы итогов деятельности системы образования Кинельского образовательного округа в 2023-2024 учебном году.

© ГБУ ДПО «Кинельский РЦ»;  
2024

.....

*Информационно-аналитическое издание*

**Информационно-статистический сборник Кинельского образовательного округа (2023-2024 учебный год)**

*Составители:*

*Е.С. Артюшкова, В.В. Белова, С.А. Горюшина, А.В. Гулина,  
С.В. Иванова, И.Е. Мартынова, О.Ю. Шмелева*

*Верстка:*

*С.В. Иванова, Е.С. Артюшкова*

## СОДЕРЖАНИЕ

№ п/п	НАИМЕНОВАНИЕ РАЗДЕЛА	СТР.
1.	Сеть общеобразовательных организаций Кинельского образовательного округа	1
2.	Кадры	3
3.	Государственная итоговая аттестация по образовательным программам основного общего образования	6
4.	Государственная итоговая аттестация по образовательным программам среднего общего образования в форме ЕГЭ	36
5.	Сеть дошкольных образовательных организаций Кинельского образовательного округа	53
6.	Информация об организации коррекционно-развивающего сопровождения детей школьного возраста с ограниченными возможностями здоровья в учреждениях Самарской области, реализующих программы общего образования, в 2022/2023 учебном году	57
7.	Сеть средних профессиональных образовательных организаций Кинельского образовательного округа	58
8.	Сеть организаций дополнительного образования детей Кинельского образовательного округа	60
9.	Выявление и поддержка талантливой молодежи	61
10.	Национальный проект «Образование»	64
11.	Успехи педагогов	67

## СЕТЬ ОБЩЕОБРАЗОВАТЕЛЬНЫХ ОРГАНИЗАЦИЙ КИНЕЛЬСКОГО ОБРАЗОВАТЕЛЬНОГО ОКРУГА

### Количество общеобразовательных организаций в 2023/2024 учебном году

Наименование	ГОУ г.о.Кинель	ГОУ м.р.Кинельский
Школы с углубленным изучением отдельных предметов	2	0
Средние школы (кроме школ с углубленным изучением отдельных предметов)	8	15
Основные школы	0	4
Филиалы школ	0	2
Структурные подразделения дошкольного образования детей	11	17
Структурные подразделения дополнительного образования детей	5	4
Организации дополнительного образования детей	0	1
Негосударственные дошкольные образовательные организации	1	0
Профессиональные образовательные организации	1	1
Организации дополнительного профессионального образования	1	0

### Количество обучающихся в общеобразовательных организациях за 2023/2024 учебный год

Наименование	Число обучающихся	
	ГОУ г.о.Кинель	ГОУ м.р.Кинельский
Школы с углубленным изучением отдельных предметов	2539	0
Средние школы (кроме школ с углубленным изучением отдельных предметов)	5334	2727
Основные школы	0	144
Филиалы школ	0	4
Структурные подразделения дошкольного образования детей	2667	1187
Структурные подразделения дополнительного образования детей	5198	3300
Организации дополнительного образования детей	0	2170
Негосударственные дошкольные образовательные организации	396	0
Профессиональные образовательные организации	503	304

Наименование ОО	ОО		СП ДС		СП ДОД	
	Кол-во обучающихся	Кол-во пед.работников	Кол-во обучающихся	Кол-во пед.работников	Кол-во обучающихся	Кол-во пед.работников
<b>Школы с углубленным изучением отдельных предметов</b>						
ГБОУ СОШ №2 п.г.т.Усть-Кинельский	1345	69	436	41	895	10
ГБОУ СОШ №5 «ОЦ «Лидер» г.Кинеля	1194	57	335	29		
<b>Средние школы</b>						
ГБОУ СОШ №1 г. Кинеля	445	21	280	23		
ГБОУ СОШ №3 г. Кинеля	477	24				
ГБОУ СОШ №4 п.г.т. Алексеевка	698	36	267	26	944	9
ГБОУ СОШ №7 г.Кинеля	674	28	260	23	320	1
ГБОУ СОШ №8 п.г.т. Алексеевка	714	37	244	20		
ГБОУ СОШ №9 г.Кинеля	1046	45	316	25	2018	9
ГБОУ СОШ №10 г.Кинеля	577	25	341	28		
ГБОУ СОШ №11 г.Кинеля	703	33	188	14	1021	8
ГБОУ СОШ с.Алакаевка	86	9	23	3		
ГБОУ СОШ с.Бобровка	197	11	70	6		
ГБОУ СОШ с.Богдановка	184	14	61	6		
ГБОУ СОШ с.Бузаевка	81	10	23	3		
ГБОУ СОШ с Георгиевка	464	35	192	20		
ГБОУ СОШ с.Домашка	291	20	77	6	360	15
ГБОУ СОШ п.Кинельский	232	17	149	12	1345	16
ГБОУ СОШ пос.Комсомольский	358	25	162	16	1245	7
ГБОУ СОШ с.Красносамарское	118	9	48	6	350	11
ГБОУ СОШ с.Малая Малышевка	152	11	83	9		
ГБОУ СОШ с.Новый Сарбай	98	14	50	4		
ГБОУ СОШ пос.Октябрьский	41	8	42	4		
ГБОУ СОШ с.Сколково	66	12	18	2		
ГБОУ СОШ с.Сырейка	156	13	73	7		
ГБОУ СОШ с.Чубовка	203	15	90	7		
<b>Основные школы</b>						
ГБОУ ООШ с.Большая Малышевка	47	11	14	2		
ГБОУ ООШ с.Парфеновка	23	5	12			
ГБОУ ООШ с.Покровка	41	7				
ГБОУ ООШ п.Угорье	33	6				
<b>Филиалы школ</b>						
Аульский филиал ГБОУ СОШ с.Богдановка	4	1				
Кутулукский филиал ГБОУ ООШ с.Большая Малышевка		1				
<b>Профессиональные образовательные организации</b>						
ГБПОУ СО «КГТ»	503	22				
ГБПОУ СО «ДГТ»	304	18				
<b>Негосударственные дошкольные образовательные организации</b>						
АНО ДО «Город Детства»	396	41				
<b>Организации дополнительного образования детей</b>						
ГБОУ ДО СО Центр «Авангард»	2170	9				

3  
**КАДРЫ**

№ п/п	Наименование показателя	Ед. изм.	Учебный год								
			2021/2022			2022/2023			2023/2024		
			Всего	Город	Район	Всего	Город	Район	Всего	Город	Район
<b>Общее образование</b>											
1.	Общая численность работников	чел.	<b>1964</b>	1130	834	<b>1936</b>	1138	798	<b>1890</b>	1118	772
2.	Численность учителей, из них:	чел.	<b>615</b>	359	256	<b>621</b>	370	251	<b>605</b>	361	244
2.1.	в возрасте до 25 лет	чел.	<b>37</b>	21	16	<b>47</b>	33	14	<b>50</b>	34	16
2.1.1	доля учителей в возрасте до 25 лет	%	<b>6</b>	5,8	6,3	<b>7,6</b>	8,9	5,6	<b>8,3</b>	9,4	6,6
2.2.	в возрасте до 35 лет	чел.	<b>145</b>	87	58	<b>148</b>	92	56	<b>141</b>	84	57
2.2.1	доля учителей в возрасте до 35 лет	%	<b>23,6</b>	24,2	22,7	<b>23,8</b>	24,9	22,3	<b>23,3</b>	23,3	23,4
2.3.	пенсионеры	чел.	<b>78</b>	40	38	<b>78</b>	42	36	<b>78</b>	44	34
2.3.1	доля учителей пенсионного возраста	%	<b>12,7</b>	11,1	14,8	<b>12,6</b>	11,4	14,3	<b>12,9</b>	12,2	13,9
<b>СП дошкольное образование</b>											
3.	Численность педагогических работников	чел.	<b>362</b>	233	129	<b>346</b>	228	118	<b>343</b>	229	114
3.1.	в возрасте до 25 лет	чел.	<b>15</b>	12	3	<b>17</b>	14	3	<b>25</b>	17	8
3.1.1.	доля педагогических работников в возрасте до 25 лет	%	<b>4,1</b>	5,1	2,3	<b>4,9</b>	6,1	2,5	<b>7,3</b>	7,4	7
3.2.	Численность педагогических работников в возрасте до 35 лет	чел.	<b>78</b>	54	24	<b>58</b>	39	19	<b>55</b>	35	20
3.2.1.	Доля пед.работников в возрасте до 35 лет	%	<b>21,5</b>	23,1	18,6	<b>16,7</b>	17	16	<b>16</b>	15,3	17,5
3.3.	Численность пед.работников пенсионного возраста, из них:	чел.	<b>28</b>	23	5	<b>20</b>	15	5	<b>22</b>	19	3
3.3.1	доля пед.работников пенсионного возраста	%	<b>7,7</b>	9,8	3,8	<b>5,8</b>	6,6	4,2	<b>6,4</b>	8,3	2,6

№ п/п	Наименование показателя	Ед. изм.	Учебный год								
			2021/2022			2022/2023			2023/2024		
			Всего	Город	Район	Всего	Город	Район	Всего	Город	Район
<b>Дошкольное образование (НОУ)</b>											
4.	Численность педагогических работников	чел.	<b>37</b>	37	0	<b>38</b>	38	0	<b>41</b>	41	0
4.1.	в возрасте до 25 лет	чел	<b>0</b>	0	0	<b>1</b>	1	0	<b>0</b>	0	0
4.1.1.	доля педагогических работников в возрасте до 25 лет	%.	<b>0</b>	0	0	<b>2,6</b>	2,6	0	<b>0</b>	0	0
4.2.	Численность педагогических работников в возрасте до 35 лет	чел	<b>4</b>	4	0	<b>5</b>	5	0	<b>6</b>	6	0
4.2.1.	Доля пед.работников в возрасте до 35 лет	%.	<b>11</b>	11	0	<b>13</b>	13	0	<b>14,6</b>	14,6	0
4.3.	Численность пед.работников пенсионного возраста, из них:	чел.	<b>3</b>	3	0	<b>3</b>	3	0	<b>6</b>	6	0
4.3.1	доля пед.работников пенсионного возраста	%	<b>8</b>	8	0	<b>7,8</b>	7,8	0	<b>14,6</b>	14,6	0
<b>СП дополнительное образование детей</b>											
5.	Численность педагогических работников	чел.	<b>86</b>	35	51	<b>77</b>	35	42	<b>78</b>	36	42
5.1.	в возрасте до 25 лет	чел.	<b>3</b>	1	2	<b>4</b>	2	2	<b>4</b>	1	3
5.1.1.	доля педагогических работников в возрасте до 25 лет	%	<b>3,5</b>	2,9	3,9	<b>5,2</b>	5,7	4,8	<b>5,3</b>	2,8	7,1
5.2.	Численность педагогических работников в возрасте до 35 лет	чел.	<b>23</b>	9	14	<b>21</b>	10	11	<b>22</b>	11	11
5.2.1.	Доля пед.работников в возрасте до 35 лет	%	<b>26,7</b>	25,7	27,5	<b>27,3</b>	28,6	26,2	<b>28,2</b>	30,6	26,2
5.3.	Численность пед.работников пенсионного возраста,	чел.	<b>13</b>	5	8	<b>11</b>	5	6	<b>13</b>	5	6



№ п/п	Наименование показателя	Ед. изм.	Учебный год								
			2021/2022			2022/2023			2023/2024		
			Всего	Город	Район	Всего	Город	Район	Всего	Город	Район
	из них:										
5.3.1	доля пед.работников пенсионного возраста	%	<b>15,1</b>	14,3	15,7	<b>14,3</b>	14,3	14,3	<b>16,7</b>	13,9	14,3
<b>Среднее профессиональное образование</b>											
6.	Общая численность работников	чел.	<b>96</b>	56	40	<b>95</b>	53	42	<b>87</b>	46	41
7.	Численность преподавателей и мастеров производственного обучения, из них:	чел.	<b>35</b>	22	13	<b>34</b>	20	14	<b>28</b>	15	13
7.1.	в возрасте до 25 лет	чел.	<b>2</b>	1	1	<b>3</b>	1	2	<b>0</b>	0	0
7.1.1	доля преподавателей и мастеров производственного обучения в возрасте до 25 лет	%	<b>5,7</b>	4,5	7,7	<b>8,8</b>	5	14,3	<b>0</b>	0	0
7.2.	в возрасте до 35 лет	чел.	<b>3</b>	1	2	<b>4</b>	1	3	<b>3</b>	1	2
7.2.1	доля преподавателей и мастеров производственного обучения в возрасте до 35 лет	%	<b>8,6</b>	4,5	15,4	<b>11,8</b>	5	21,4	<b>10,7</b>	6,7	15,4
7.3.	пенсионеры	чел.	<b>11</b>	9	2	<b>10</b>	9	1	<b>10</b>	8	2
7.3.1	доля преподавателей и мастеров производственного обучения пенсионного возраста	%	<b>31,4</b>	40,9	15,4	<b>29,4</b>	45	7,1	<b>35,7</b>	53,3	15,4

**ГОСУДАРСТВЕННАЯ ИТОГОВАЯ АТТЕСТАЦИЯ ПО  
ОБРАЗОВАТЕЛЬНЫМ ПРОГРАММАМ  
ОСНОВНОГО ОБЩЕГО ОБРАЗОВАНИЯ**



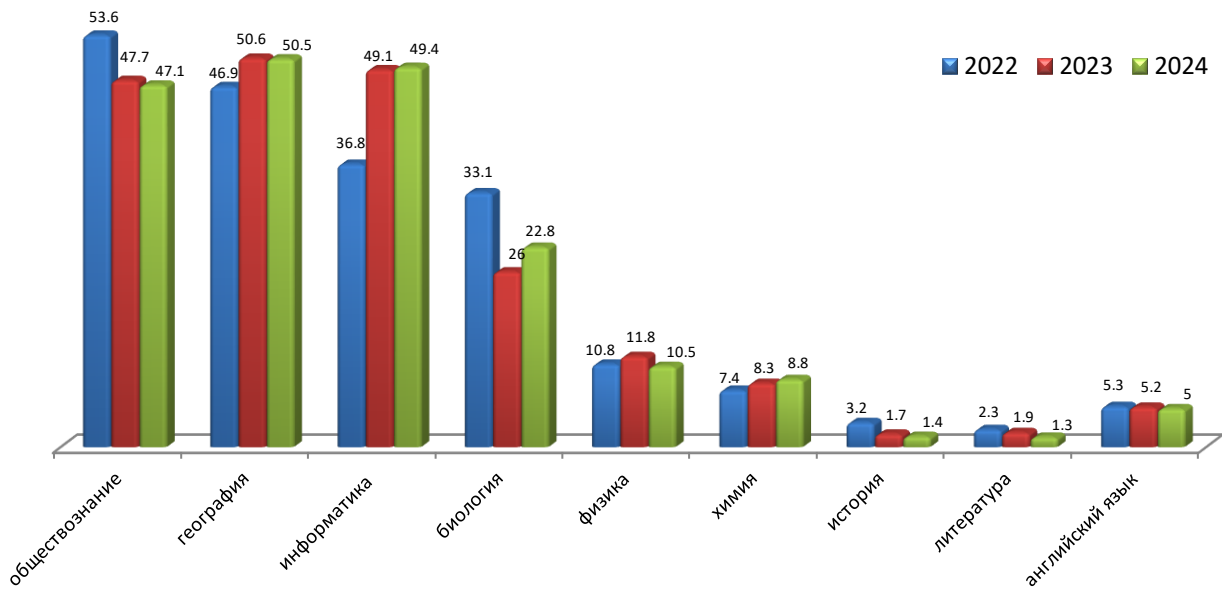
Общее число обучающихся 9 классов на начало учебного года	1036
Общее число обучающихся 9 классов на конец учебного года	1036
Число (доля*,%) обучающихся 9 классов, допущенных к ГИА	1034 (99,8%)
Число (доля*,%) обучающихся 9 классов, не допущенных к ГИА, в т.ч.	2 (0,2%)
Число обучающихся 9 классов, получивших «незачет» за итоговое собеседование	1
Число обучающихся 9 классов, имеющих годовые отметки «2»	1
Число выпускников текущего года, выбравших ГИА в форме ОГЭ	923 (89,3%)
Число выпускников текущего года, выбравших ГИА в форме ГВЭ (лица с ОВЗ, дети-инвалиды, инвалиды)	111 (10,7%), из них 0 выпускников из учреждений уголовно-исправительной системы, 0 участников с совмещением форм
Число выпускников текущего года, выбравших ГИА в форме промежуточной аттестации	0
Число (доля***,%) обучающихся, получивших аттестаты об основном общем образовании	992 (95,9%)
Число (доля***,%) обучающихся, получивших аттестаты об основном общем образовании с отличием ***	56 (5,6%)

\* доля от общего количества 9 классов на конец учебного года;

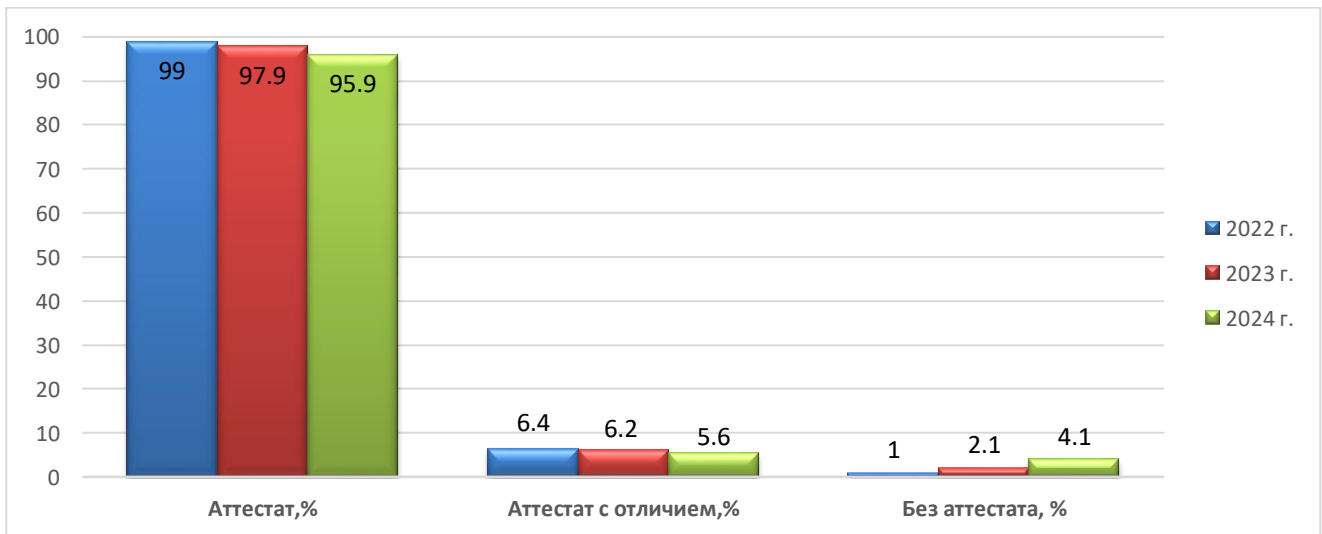
\*\* доля от числа обучающихся 9 классов, допущенных к ГИА;

\*\*\* доля от общего количества обучающихся 9 классов, получивших аттестаты об основном общем образовании.

## Выбор выпускников текущего года предметов ОГЭ (% от числа выпускников текущего года, участвующих в ОГЭ)



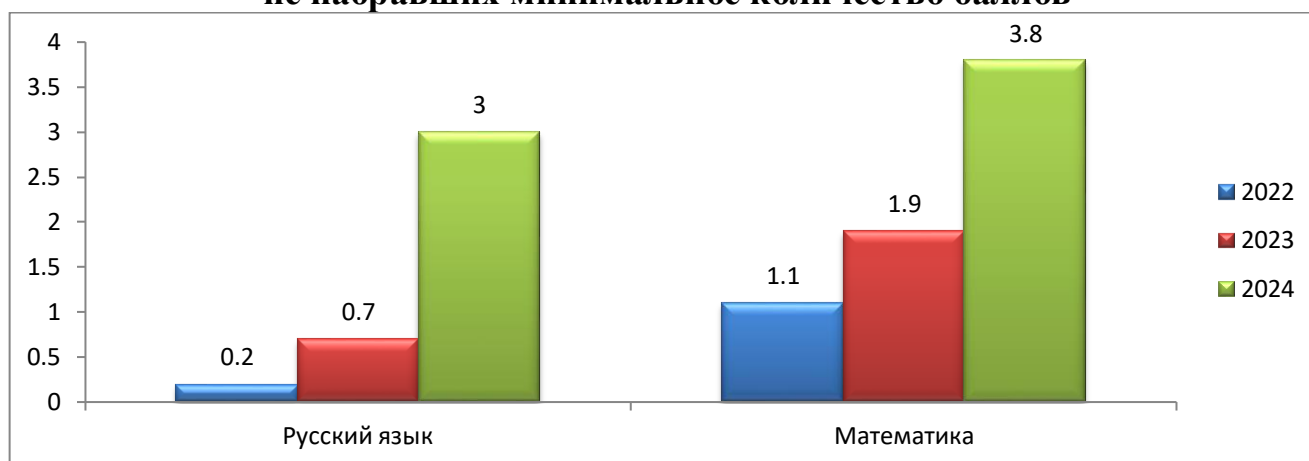
## Получение аттестатов об основном общем образовании



АТЕ / ОО*	Доля обучающихся, получивших аттестаты об основном общем образовании с отличием	Доля обучающихся, НЕ получивших аттестаты об основном общем образовании (по результатам ГИА-9)
г.о. Кинель	4,4%	2,9%
м.р. Кинельский	1,2%	1,2%
<b>Итого</b>	<b>5,6%</b>	<b>4,1%</b>

## Средний балл ОГЭ по 5-балльной шкале

Предмет	Средний балл		
	2021/2022	2022/2023	2023/2024
Русский язык	4,2	4,1	3,8
Математика	3,6	3,6	3,5

Доля участников ОГЭ (в %),  
не набравших минимальное количество балловРезультаты проведения ГИА  
Русский язык

## ОГЭ

АТЕ / ОО	Общее кол-во участников	«2»	Доля	«3»	Доля	«4»	Доля	«5»	Доля	Из них, получившие максимальный балл
ГБОУ СОШ №1	51	1	2,0	17	33,3	16	31,4	17	33,3	3
ГБОУ СОШ №2	124	0	0,0	24	19,4	69	55,6	31	25,0	5
ГБОУ СОШ №3	46	7	15,2	20	43,5	14	30,4	5	10,9	2
ГБОУ СОШ №4	60	1	1,7	26	43,3	27	45,0	6	10,0	0
ГБОУ СОШ №5	103	0	0,0	24	23,3	55	53,4	24	23,3	4
ГБОУ СОШ №7	54	2	3,7	24	44,4	21	38,9	7	13,0	1
ГБОУ СОШ №8	52	0	0,0	13	25,0	28	53,8	11	21,2	0
ГБОУ СОШ №9	77	8	10,4	21	27,3	37	48,1	11	14,3	1
ГБОУ СОШ №10	34	2	5,9	15	44,1	14	41,2	3	8,8	0
ГБОУ СОШ №11	51	0	0,0	28	54,9	18	35,3	5	9,8	1
<b>ИТОГО г.о. Кинель</b>	<b>652</b>	<b>21</b>	<b>3,2</b>	<b>212</b>	<b>32,5</b>	<b>299</b>	<b>45,9</b>	<b>120</b>	<b>18,4</b>	<b>17</b>
ГБОУ СОШ с.Алакаевка	10	0	0,0	8	80,0	1	10,0	1	10,0	0
ГБОУ СОШ с.Бобровка	20	1	5,0	9	45,0	6	30,0	4	20,0	0
ГБОУ СОШ с.Богдановка	23	1	4,3	13	56,5	8	34,8	1	4,3	0
ГБОУ ООШ с.Большая Малышевка	7	0	0,0	4	57,1	3	42,9	0	0,0	0
ГБОУ СОШ с.Бузаевка	8	0	0,0	4	50,0	4	50,0	0	0,0	0

ГБОУ СОШ с.Георгиевка	32	1	3,1	10	31,3	10	31,3	11	34,4	2
ГБОУ СОШ с.Домашка	32	3	9,4	20	62,5	8	25,0	1	3,1	0
ГБОУ СОШ пос.Кинельский	22	0	0,0	8	36,4	10	45,5	4	18,2	0
ГБОУ СОШ пос.Комсомольский	33	0	0,0	12	36,4	15	45,5	6	18,2	0
ГБОУ СОШ с.Красносамарское	11	0	0,0	1	9,1	9	81,8	1	9,1	0
ГБОУ СОШ с.Малая Малышевка	14	0	0,0	9	64,3	4	28,6	1	7,1	0
ГБОУ СОШ с.Новый Сарбай	11	0	0,0	5	45,5	5	45,5	1	9,1	0
ГБОУ СОШ пос.Октябрьский	4	1	25,0	1	25,0	2	50,0	0	0,0	0
ГБОУ ООШ с.Покровка	6	0	0,0	2	33,3	3	50,0	1	16,7	0
ГБОУ СОШ с.Сколково	9	0	0,0	4	44,4	5	55,6	0	0,0	0
ГБОУ СОШ с.Сырейка	9	0	0,0	1	11,1	4	44,4	4	44,4	0
ГБОУ СОШ с.Чубовка	17	0	0,0	4	23,5	9	52,9	4	23,5	0
ГБОУ ООШ пос.Угорье	2	0	0,0	0	0,0	0	0,0	2	100,0	0
<b>ИТОГО м.р. Кинельский</b>	<b>270</b>	<b>7</b>	<b>2,6</b>	<b>116</b>	<b>43,0</b>	<b>106</b>	<b>39,3</b>	<b>41</b>	<b>15,6</b>	<b>2</b>
<b>ИТОГО по ТУ</b>	<b>922</b>	<b>28</b>	<b>3,0</b>	<b>327</b>	<b>35,5</b>	<b>405</b>	<b>43,9</b>	<b>162</b>	<b>17,6</b>	<b>19</b>

## ГВЭ

АТЕ / ОО	Общее кол-во участник ов	«2»	Доля	«3»	Доля	«4»	Доля	«5»	Доля
ГБОУ СОШ №1	9	0	0,0	6	66,7	3	33,3	0	0,0
ГБОУ СОШ №2	12	0	0,0	2	16,7	5	41,7	5	41,7
ГБОУ СОШ №3	10	0	0,0	8	80,0	2	20,0	0	0,0
ГБОУ СОШ №4	8	0	0,0	2	25,0	4	50,0	2	25,0
ГБОУ СОШ №5	6	0	0,0	0	0,0	6	100,0	0	0,0
ГБОУ СОШ №7	1	0	0,0	1	100,0	0	0,0	0	0,0
ГБОУ СОШ №8	4	0	0,0	1	25,0	3	75,0	0	0,0
ГБОУ СОШ №9	5	0	0,0	1	20,0	3	60,0	1	20,0
ГБОУ СОШ №10	2	0	0,0	2	100,0	0	0,0	0	0,0
ГБОУ СОШ №11	5	0	0,0	2	40,0	3	60,0	0	0,0
<b>ИТОГО г.о. Кинель</b>	<b>62</b>	<b>0</b>	<b>0,0</b>	<b>25</b>	<b>40,3</b>	<b>29</b>	<b>46,8</b>	<b>8</b>	<b>12,9</b>
ГБОУ СОШ с.Бобровка	5	0	0,0	3	60,0	2	40,0	0	0,0
ГБОУ СОШ с.Богдановка	5	0	0,0	2	40,0	3	60,0	0	0,0
ГБОУ ООШ с.Большая Малышевка	2	0	0,0	2	100,0	0	0,0	0	0,0
ГБОУ СОШ с.Бузаевка	4	0	0,0	1	25,0	1	25,0	2	50,0
ГБОУ СОШ с.Георгиевка	6	0	0,0	6	100,0	0	0,0	0	0,0
ГБОУ СОШ с.Домашка	2	0	0,0	0	0,0	2	100,0	0	0,0
ГБОУ СОШ пос.Кинельский	2	0	0,0	2	100,0	0	0,0	0	0,0
ГБОУ СОШ пос.Комсомольский	7	0	0,0	4	57,1	3	42,9	0	0,0
ГБОУ СОШ с.Красносамарское	1	0	0,0	0	0,0	1	100,0	0	0,0
ГБОУ СОШ с.Малая Малышевка	3	0	0,0	2	66,7	1	33,3	0	0,0
ГБОУ СОШ с.Новый Сарбай	1	0	0,0	1	100,0	0	0,0	0	0,0
ГБОУ ООШ	1	0	0,0	0	0,0	0	0,0	1	100,0

с.Парфеновка									
ГБОУ ООШ с.Покровка	1	0	0,0	0	0,0	1	100,0	0	0,0
ГБОУ СОШ с.Сырейка	3	0	0,0	2	66,7	1	33,3	0	0,0
ГБОУ СОШ с.Чубовка	6	0	0,0	0	0,0	3	50,0	3	50,0
<b>ИТОГО м.р. Кинельский</b>	<b>49</b>	<b>0</b>	<b>0,0</b>	<b>25</b>	<b>51,0</b>	<b>18</b>	<b>36,7</b>	<b>6</b>	<b>12,3</b>
<b>ИТОГО по ТУ</b>	<b>111</b>	<b>0</b>	<b>0,0</b>	<b>50</b>	<b>45,0</b>	<b>47</b>	<b>42,3</b>	<b>14</b>	<b>12,6</b>

### Соответствие годовых и экзаменационных отметок по русскому языку

#### ОГЭ

АТЕ / ОО	Кол-во участников, чел	На уровне годовой		Выше годовой		Ниже годовой	
		кол-во	доля	кол-во	доля	кол-во	доля
ГБОУ СОШ №1	51	34	66,7	12	23,5	5	9,8
ГБОУ СОШ №2	124	73	58,9	48	38,7	3	2,4
ГБОУ СОШ №3	46	22	47,8	7	15,2	17	37,0
ГБОУ СОШ №4	60	37	61,7	14	23,3	9	15,0
ГБОУ СОШ №5	103	61	59,2	34	33,0	8	7,8
ГБОУ СОШ №7	54	33	61,1	11	20,4	10	18,5
ГБОУ СОШ №8	52	29	55,8	21	40,4	2	3,8
ГБОУ СОШ №9	77	38	49,4	21	27,3	18	23,4
ГБОУ СОШ №10	34	20	58,8	7	20,6	7	20,6
ГБОУ СОШ №11	51	33	64,7	8	15,7	10	19,6
<b>ИТОГО г.о. Кинель</b>	<b>652</b>	<b>380</b>	<b>58,3</b>	<b>183</b>	<b>28,1</b>	<b>89</b>	<b>13,6</b>
ГБОУ СОШ с. Алакаевка	10	8	80,0	2	20,0	0	0,0
ГБОУ СОШ с.Бобровка	20	12	60,0	5	25,0	3	15,0
ГБОУ СОШ с.Богдановка	23	13	56,5	7	30,4	3	13,0
ГБОУ ООШ с.Большая Малышевка	7	6	85,7	0	0,0	1	14,3
ГБОУ СОШ с.Бузаевка	8	5	62,5	2	25,0	1	12,5
ГБОУ СОШ с.Георгиевка	32	20	62,5	10	31,3	2	6,3
ГБОУ СОШ с.Домашка	32	14	43,8	13	40,6	5	15,6
ГБОУ СОШ пос.Кинельский	22	14	63,6	6	27,3	2	9,1
ГБОУ СОШ пос.Комсомольский	33	18	54,5	15	45,5	0	0,0
ГБОУ СОШ с.Красносамарское	11	3	27,3	8	72,7	0	0,0
ГБОУ СОШ с.Малая Малышевка	14	6	42,9	1	7,1	7	50,0
ГБОУ СОШ с.Новый Сарбай	11	9	81,8	1	9,1	1	9,1
ГБОУ СОШ пос.Октябрьский	4	2	50,0	0	0,0	2	50,0
ГБОУ ООШ с.Парфеновка	0	0	0,0	0	0,0	0	0,0
ГБОУ ООШ с.Покровка	6	5	83,3	1	16,7	0	0,0
ГБОУ СОШ с.Сколково	9	8	88,9	0	0,0	1	11,1
ГБОУ СОШ с.Сырейка	9	7	77,8	1	11,1	1	11,1
ГБОУ СОШ с.Чубовка	17	9	52,9	6	35,3	2	11,8
ГБОУ ООШ пос.Угорье	2	0	0,0	2	100,0	0	0,0
<b>ИТОГО м.р. Кинельский</b>	<b>270</b>	<b>159</b>	<b>58,9</b>	<b>80</b>	<b>29,6</b>	<b>31</b>	<b>11,5</b>
<b>ИТОГО по ТУ</b>	<b>922</b>	<b>539</b>	<b>58,5</b>	<b>263</b>	<b>28,5</b>	<b>120</b>	<b>13,0</b>

**ГВЭ**

АТЕ / ОО	Кол-во участников, чел	На уровне годовой		Выше годовой		Ниже годовой	
		кол-во	доля	кол-во	доля	кол-во	доля
ГБОУ СОШ №1	9	7	77,8	2	22,2	0	0,0
ГБОУ СОШ №2	12	1	8,3	9	75,0	2	16,7
ГБОУ СОШ №3	10	8	80,0	2	20,0	0	0,0
ГБОУ СОШ №4	8	2	25,0	6	75,0	0	0,0
ГБОУ СОШ №5	6	2	33,3	4	66,7	0	0,0
ГБОУ СОШ №7	1	1	100,0	0	0,0	0	0,0
ГБОУ СОШ №8	4	2	50,0	2	50,0	0	0,0
ГБОУ СОШ №9	5	2	40,0	3	60,0	0	0,0
ГБОУ СОШ №10	2	2	100,0	0	0,0	0	0,0
ГБОУ СОШ №11	5	2	40,0	3	60,0	0	0,0
<b>ИТОГО г.о. Кинель</b>	<b>62</b>	<b>29</b>	<b>46,8</b>	<b>31</b>	<b>50,0</b>	<b>2</b>	<b>3,2</b>
ГБОУ СОШ с.Бобровка	5	4	80,0	1	20,0	0	0,0
ГБОУ СОШ с.Богдановка	5	2	40,0	3	60,0	0	0,0
ГБОУ ООШ с.Большая Малышевка	2	2	100,0	0	0,0	0	0,0
ГБОУ СОШ с.Бузаевка	4	1	25,0	3	75,0	0	0,0
ГБОУ СОШ с.Георгиевка	6	6	100,0	0	0,0	0	0,0
ГБОУ СОШ с.Домашка	2	0	0,0	1	50,0	1	50,0
ГБОУ СОШ пос.Кинельский	2	2	100,0	0	0,0	0	0,0
ГБОУ СОШ пос.Комсомольский	7	5	71,4	2	28,6	0	0,0
ГБОУ СОШ с.Красносамарское	1	0	0,0	1	100,0	0	0,0
ГБОУ СОШ с.Малая Малышевка	3	2	66,7	1	33,3	0	0,0
ГБОУ СОШ с.Новый Сарбай	1	1	100,0	0	0,0	0	0,0
ГБОУ ООШ с.Парфеновка	1	0	0,0	1	100,0	0	0,0
ГБОУ ООШ с.Покровка	1	0	0,0	1	100,0	0	0,0
ГБОУ СОШ с.Сырейка	3	3	100,0	0	0,0	0	0,0
ГБОУ СОШ с.Чубовка	6	0	0,0	6	100,0	0	0,0
<b>ИТОГО м.р. Кинельский</b>	<b>49</b>	<b>28</b>	<b>57,2</b>	<b>20</b>	<b>40,8</b>	<b>1</b>	<b>2,0</b>
<b>ИТОГО по ТУ</b>	<b>111</b>	<b>57</b>	<b>51,4</b>	<b>51</b>	<b>45,9</b>	<b>3</b>	<b>2,7</b>

## Освоение элементов содержания предмета русский язык (в соответствии со спецификацией ОГЭ)

Номер задания в КИМ	Проверяемые элементы содержания / умения	Уровень сложности задания	Средний процент выполнения	Процент выполнения по региону в группах, получивших отметку			
				«2»	«3»	«4»	«5»
1	Изложение. Письменное воспроизведение текста с заданной степенью свёрнутости (сжатое изложение содержание прослушанного текста)	Б	И1-89(26) 10(16) 1(06) И2-86 (26) 12,5 (16) 1,5 (06) ИЗ- 80,1 (26) 16(16) 3,9 (06)	76	100	100	100
2	Синтаксический анализ. Грамматическая основа предложения	Б	29,7	8	27,8	32,8	69,8
3	Синтаксический анализ. Сложное и осложнённое простое предложение	Б	26,5	2	25,8	45,6	67,9
4	Пунктуационный анализ. Применение правил пунктуации на практике	Б	34,7	14	25	67	72
5	Пунктуационный анализ	Б	49,3	14	28,6	72	78
6	Орфографический анализ	Б	21,3	2	18,6	38,4	42
7	Правописание безударных гласных	Б	48,6	24	58	79	98
8	Анализ формы слова	Б	77	50	78	89	100
9	Синтаксический анализ. Виды подчинительной связи в словосочетании	Б	84,5	50	81	96	100
10	Работа с текстом	Б	73	40	80	84,2	92
11	Средства художественной выразительности	Б	41,5	12	22	79,3	84,6
12	Лексический анализ	Б	68,3	32	61,3	69,1	88,4
13	Сочинение. Создание текста в соответствии с заданной темой и функциональным типом речи	П	С1-97,3 С2- 82.5(36) 12,4 (26) 2,3 (16) 2,8 (06) С3-78,5 (26) 18,7 (16) 2,8 (06) С4-93,6	66	89	100	100



## Математика

## ОГЭ

АТЕ / ОО	Общее кол-во участников	«2»	Доля	«3»	Доля	«4»	Доля	«5»	Доля	Из них, получившие максимальный балл
ГБОУ СОШ №1	51	1	2,0	23	45,1	18	35,3	9	17,6	0
ГБОУ СОШ №2	124	0	0,0	35	28,2	67	54,0	22	17,7	0
ГБОУ СОШ №3	46	9	19,6	26	56,5	9	19,6	2	4,3	0
ГБОУ СОШ №4	60	1	1,7	37	61,7	19	31,7	3	5,0	0
ГБОУ СОШ №5	103	0	0,0	51	49,5	44	42,7	8	7,8	0
ГБОУ СОШ №7	54	4	7,4	34	63,0	12	22,2	4	7,4	0
ГБОУ СОШ №8	52	0	0,0	31	59,6	16	30,8	5	9,6	0
ГБОУ СОШ №9	77	7	9,1	42	54,5	24	31,2	4	5,2	1
ГБОУ СОШ №10	34	3	8,8	24	70,6	7	20,6	0	0,0	0
ГБОУ СОШ №11	52	0	0,0	32	61,5	15	28,8	5	9,6	0
<b>ИТОГО г.о. Кинель</b>	<b>653</b>	<b>25</b>	<b>3,8</b>	<b>335</b>	<b>51,3</b>	<b>231</b>	<b>35,4</b>	<b>62</b>	<b>9,5</b>	<b>1</b>
ГБОУ СОШ с.Алакаевка	10	3	30,0	6	60,0	1	10,0	0	0,0	0
ГБОУ СОШ с.Бобровка	20	0	0,0	15	75,0	4	20,0	1	5,0	0
ГБОУ СОШ с.Богдановка	23	1	4,3	17	73,9	5	21,7	0	0,0	0
ГБОУ ООШ с.Большая Малышевка	7	0	0,0	5	71,4	1	14,3	1	14,3	0
ГБОУ СОШ с.Бузаевка	8	0	0,0	4	50,0	4	50,0	0	0,0	0
ГБОУ СОШ с.Георгиевка	32	1	3,1	22	68,8	6	18,8	3	9,4	0
ГБОУ СОШ с.Домашка	32	4	12,5	21	65,6	7	21,9	0	0,0	0
ГБОУ СОШ пос.Кинельский	22	0	0,0	15	68,2	7	31,8	0	0,0	0
ГБОУ СОШ пос.Комсомольский	33	0	0,0	21	63,6	9	27,3	3	9,1	0
ГБОУ СОШ с.Красносамарское	11	0	0,0	5	45,5	4	36,4	2	18,2	0
ГБОУ СОШ с.Малая Малышевка	14	0	0,0	9	64,3	5	35,7	0	0,0	0
ГБОУ СОШ с.Новый Сарбай	11	0	0,0	10	90,9	1	9,1	0	0,0	0
ГБОУ СОШ пос.Октябрьский	4	1	25,0	2	50,0	1	25,0	0	0,0	0
ГБОУ ООШ с.Покровка	6	0	0,0	4	66,7	2	33,3	0	0,0	0
ГБОУ СОШ с.Сколково	9	0	0,0	4	44,4	3	33,3	2	22,2	0
ГБОУ СОШ с. Сырейка	9	0	0,0	3	33,3	5	55,6	1	11,1	0
ГБОУ СОШ с. Чубовка	17	0	0,0	13	76,5	3	17,6	1	5,9	0
ГБОУ ООШ пос.Угорье	2	0	0,0	0	0,0	2	100,0	0	0,0	0
<b>ИТОГО м.р. Кинельский</b>	<b>270</b>	<b>10</b>	<b>3,7</b>	<b>176</b>	<b>65,2</b>	<b>70</b>	<b>25,9</b>	<b>14</b>	<b>5,2</b>	<b>0</b>
<b>ИТОГО по ТУ</b>	<b>923</b>	<b>35</b>	<b>3,8</b>	<b>511</b>	<b>55,4</b>	<b>301</b>	<b>32,6</b>	<b>76</b>	<b>8,2</b>	<b>1</b>

## ГВЭ

АТЕ / ОО	Общее кол-во участников	«2»	Доля	«3»	Доля	«4»	Доля	«5»	Доля
ГБОУ СОШ №1	9	1	11,1	8	88,9	0	0,0	0	0,0
ГБОУ СОШ №2	12	0	0,0	9	75,0	3	25,0	0	0,0
ГБОУ СОШ №3	10	1	10,0	9	90,0	0	0,0	0	0,0
ГБОУ СОШ №4	8	1	12,5	6	75,0	1	12,5	0	0,0
ГБОУ СОШ №5	6	1	16,7	5	83,3	0	0,0	0	0,0
ГБОУ СОШ №7	1	1	100,0	0	0,0	0	0,0	0	0,0
ГБОУ СОШ №8	4	0	0,0	2	50,0	1	25,0	1	25,0
ГБОУ СОШ №9	5	1	20,0	4	80,0	0	0,0	0	0,0
ГБОУ СОШ №10	2	0	0,0	2	100,0	0	0,0	0	0,0
ГБОУ СОШ №11	5	0	0,0	5	100,0	0	0,0	0	0,0
<b>ИТОГО г.о. Кинель</b>	<b>62</b>	<b>6</b>	<b>9,7</b>	<b>50</b>	<b>80,6</b>	<b>5</b>	<b>8,1</b>	<b>1</b>	<b>1,6</b>
ГБОУ СОШ с.Бобровка	5	1	20,0	4	80,0	0	0,0	0	0,0
ГБОУ СОШ с.Богдановка	5	0	0,0	4	80,0	1	20,0	0	0,0
ГБОУ ООШ с.Большая Малышевка	2	0	0,0	2	100,0	0	0,0	0	0,0
ГБОУ СОШ с.Бузаевка	4	0	0,0	3	75,0	1	25,0	0	0,0
ГБОУ СОШ с.Георгиевка	6	1	16,7	5	83,3	0	0,0	0	0,0
ГБОУ СОШ с.Домашка	2	0	0,0	1	50,0	0	0,0	1	50,0
ГБОУ СОШ пос.Кинельский	2	0	0,0	2	100,0	0	0,0	0	0,0
ГБОУ СОШ пос.Комсомольский	7	3	42,9	3	42,9	0	0,0	1	14,3
ГБОУ СОШ с.Красносамарское	1	0	0,0	1	100,0	0	0,0	0	0,0
ГБОУ СОШ с.Малая Малышевка	3	0	0,0	3	100,0	0	0,0	0	0,0
ГБОУ СОШ с.Новый Сарбай	1	0	0,0	1	100,0	0	0,0	0	0,0
ГБОУ ООШ с.Парфеновка	1	0	0,0	0	0,0	1	100,0	0	0,0
ГБОУ ООШ с.Покровка	1	0	0,0	1	100,0	0	0,0	0	0,0
ГБОУ СОШ с.Сырейка	3	0	0,0	2	66,7	1	33,3	0	0,0
ГБОУ СОШ с.Чубовка	6	0	0,0	5	83,3	1	16,7	0	0,0
<b>ИТОГО м.р. Кинельский</b>	<b>49</b>	<b>5</b>	<b>10,2</b>	<b>37</b>	<b>75,5</b>	<b>5</b>	<b>10,2</b>	<b>2</b>	<b>4,1</b>
<b>ИТОГО по ТУ</b>	<b>111</b>	<b>0</b>	<b>0,0</b>	<b>98</b>	<b>88,3</b>	<b>10</b>	<b>9,0</b>	<b>3</b>	<b>2,7</b>

## Соответствие годовых и экзаменационных отметок по математике

### ОГЭ

АТЕ / ОО	Кол-во участник ов, чел	На уровне годовой		Выше годовой		Ниже годовой	
		кол-во	доля	кол-во	доля	кол-во	доля
ГБОУ СОШ №1	51	34	66,7	15	29,4	2	3,9
ГБОУ СОШ №2	124	73	58,9	47	37,9	4	3,2
ГБОУ СОШ №3	46	26	56,5	1	2,2	19	41,3
ГБОУ СОШ №4	60	41	68,3	12	20,0	7	11,7
ГБОУ СОШ №5	103	73	70,9	19	18,4	11	10,7
ГБОУ СОШ №7	54	41	75,9	4	7,4	9	16,7
ГБОУ СОШ №8	52	43	82,7	4	7,7	5	9,6
ГБОУ СОШ №9	77	58	75,3	6	7,8	13	16,9
ГБОУ СОШ №10	34	25	73,5	3	8,8	6	17,6
ГБОУ СОШ №11	52	38	73,1	8	15,4	6	11,5
<b>ИТОГО г.о. Кинель</b>	<b>653</b>	<b>452</b>	<b>69,2</b>	<b>119</b>	<b>18,2</b>	<b>82</b>	<b>12,6</b>
ГБОУ СОШ с. Алакаевка	10	7	70,0	0	0,0	3	30,0
ГБОУ СОШ с. Бобровка	20	19	95,0	0	0,0	1	5,0
ГБОУ СОШ с. Богдановка	23	15	65,2	3	13,0	5	21,7
ГБОУ ООШ с. Большая Мальшевка	7	5	71,4	0	0,0	2	28,6
ГБОУ СОШ с. Бузаевка	8	5	62,5	2	25,0	1	12,5
ГБОУ СОШ с. Георгиевка	32	27	84,4	1	3,1	4	12,5
ГБОУ СОШ с. Домашка	32	18	56,3	12	37,5	2	6,3
ГБОУ СОШ пос. Кинельский	22	18	81,8	1	4,5	3	13,6
ГБОУ СОШ пос. Комсомольский	33	25	75,8	6	18,2	2	6,1
ГБОУ СОШ с. Красносамарское	11	6	54,5	5	45,5	0	0,0
ГБОУ СОШ с. Малая Мальшевка	14	11	78,6	3	21,4	0	0,0
ГБОУ СОШ с. Новый Сарбай	11	9	81,8	1	9,1	1	9,1
ГБОУ СОШ пос. Октябрьский	4	3	75,0	0	0,0	1	25,0
ГБОУ ООШ с. Покровка	6	4	66,7	1	16,7	1	16,7
ГБОУ СОШ с. Сколково	9	7	77,8	2	22,2	0	0,0
ГБОУ СОШ с. Сырейка	9	7	77,8	0	0,0	2	22,2
ГБОУ СОШ с. Чубовка	17	15	88,2	0	0,0	2	11,8
ГБОУ ООШ пос. Угорье	2	1	50,0	1	50,0	0	0,0
<b>ИТОГО м.р. Кинельский</b>	<b>270</b>	<b>202</b>	<b>74,8</b>	<b>38</b>	<b>14,1</b>	<b>30</b>	<b>11,1</b>
<b>ИТОГО по ТУ</b>	<b>923</b>	<b>654</b>	<b>70,9</b>	<b>157</b>	<b>17,0</b>	<b>112</b>	<b>12,1</b>

## ГВЭ

АТЕ / ОО	Кол-во участников, чел	На уровне годовой		Выше годовой		Ниже годовой	
		кол-во	доля	кол-во	доля	кол-во	доля
ГБОУ СОШ №1	9	9	100,0	0	0,0	0	0,0
ГБОУ СОШ №2	12	11	91,7	1	8,3	0	0,0
ГБОУ СОШ №3	10	10	100,0	0	0,0	0	0,0
ГБОУ СОШ №4	8	7	87,5	1	12,5	0	0,0
ГБОУ СОШ №5	6	6	100,0	0	0,0	0	0,0
ГБОУ СОШ №7	1	1	100,0	0	0,0	0	0,0
ГБОУ СОШ №8	4	2	50,0	2	50,0	0	0,0
ГБОУ СОШ №9	5	4	80,0	0	0,0	1	20,0
ГБОУ СОШ №10	2	2	100,0	0	0,0	0	0,0
ГБОУ СОШ №11	5	5	100,0	0	0,0	0	0,0
<b>ИТОГО г.о. Кинель</b>	<b>62</b>	<b>57</b>	<b>91,9</b>	<b>4</b>	<b>6,5</b>	<b>1</b>	<b>1,6</b>
ГБОУ СОШ с. Бобровка	5	5	100,0	0	0,0	0	0,0
ГБОУ СОШ с. Богдановка	5	4	80,0	1	20,0	0	0,0
ГБОУ ООШ с. Большая Малышевка	2	2	100,0	0	0,0	0	0,0
ГБОУ СОШ с. Бузаевка	4	3	75,0	1	25,0	0	0,0
ГБОУ СОШ с. Георгиевка	6	6	100,0	0	0,0	0	0,0
ГБОУ СОШ с. Домашка	2	2	100,0	0	0,0	0	0,0
ГБОУ СОШ пос. Кинельский	2	2	100,0	0	0,0	0	0,0
ГБОУ СОШ пос. Комсомольский	7	6	85,7	1	14,3	0	0,0
ГБОУ СОШ с. Красносамарское	1	1	100,0	0	0,0	0	0,0
ГБОУ СОШ с. Малая Малышевка	3	3	100,0	0	0,0	0	0,0
ГБОУ СОШ с. Новый Сарбай	1	1	100,0	0	0,0	0	0,0
ГБОУ ООШ с. Парфеновка	1	0	0,0	1	100,0	0	0,0
ГБОУ ООШ с. Покровка	1	1	100,0	0	0,0	0	0,0
ГБОУ СОШ с. Сырейка	3	2	66,7	1	33,3	0	0,0
ГБОУ СОШ с. Чубовка	6	5	83,3	1	16,7	0	0,0
<b>ИТОГО м.р. Кинельский</b>	<b>49</b>	<b>43</b>	<b>87,8</b>	<b>6</b>	<b>12,2</b>	<b>0</b>	<b>0,0</b>
<b>ИТОГО по ТУ</b>	<b>111</b>	<b>100</b>	<b>90,1</b>	<b>10</b>	<b>9,0</b>	<b>1</b>	<b>0,9</b>

### Освоение элементов содержания предмета математика (в соответствии со спецификацией ОГЭ)

Номер задания в КИМ	Проверяемые элементы содержания / умения	Уровень сложности задания	Средний процент выполнения <sup>1</sup>	Процент выполнения по региону в группах, получивших отметку			
				«2»	«3»	«4»	«5»
1	Уметь выполнять вычисления и преобразования, уметь использовать приобретённые знания и умения в практической деятельности и повседневной жизни, уметь строить и исследовать простейшие математические модели	Б	95,2	67,8	82,3	91,3	98,4
2	Уметь выполнять вычисления и преобразования, уметь использовать приобретённые знания и умения в практической деятельности и повседневной жизни, уметь строить и исследовать простейшие математические модели	Б	53,7	13,7	64,4	74,5	89,2
3	Уметь выполнять вычисления и преобразования, уметь использовать приобретённые знания и умения в практической деятельности и повседневной жизни, уметь строить и исследовать простейшие математические модели	Б	47,3	8,3	53,8	72,7	95,8
4	Уметь выполнять вычисления и преобразования, уметь использовать приобретённые знания и умения в практической деятельности и повседневной жизни, уметь строить и исследовать простейшие математические модели	Б	24,3	3,5	43,6	72,3	80,2
5	Уметь выполнять вычисления и преобразования, уметь использовать приобретённые знания и умения в практической деятельности и повседневной жизни, уметь строить и исследовать простейшие математические модели	Б	57,9	0	48,4	73,5	93
6	Умение выполнять действия с числами, представлять числа на координатной прямой; умение делать прикидку и оценку результата вычислений	Б	62,9	27,4	58,7	96,2	100
7	Умение выполнять действия с числами, представлять числа на координатной прямой;	Б	68,6	37,2	64,6	73,3	100

Номер задания в КИМ	Проверяемые элементы содержания / умения	Уровень сложности задания	Средний процент выполнения <sup>1</sup>	Процент выполнения по региону в группах, получивших отметку			
				«2»	«3»	«4»	«5»
	умение делать прикидку и оценку результата вычислений						
8	Уметь выполнять вычисления и преобразования, уметь выполнять преобразования алгебраических выражений	Б	66	13,1	62,7	92,4	100
9	Умение решать линейные и квадратные уравнения, системы линейных уравнений, линейные неравенства и их системы, квадратные и дробно-рациональные неравенства, в том числе при решении задач из других предметов и практических задач; умение использовать координатную прямую и координатную плоскость для изображения решений уравнений, неравенств и систем	Б	64,5	9,3	60,2	94,1	100
10	Уметь работать со статистической информацией, находить частоту и вероятность случайного события, уметь использовать приобретённые знания и умения в практической деятельности и повседневной жизни, уметь строить и исследовать простейшие математические модели	Б	67,2	19,2	59,4	94,3	99,1
11	Уметь строить и читать графики функций	Б	67,7	0	13,3	92,3	99
12	Осуществлять практические расчёты по формулам; составлять несложные формулы, выражающие зависимости между величинами	Б	63	8,2	50,2	93	100
13	Умение решать линейные и квадратные уравнения, системы линейных уравнений, линейные неравенства и их системы, квадратные и дробно-рациональные неравенства, в том числе при решении задач из других предметов и практических задач; умение использовать координатную прямую и координатную плоскость для изображения решений уравнений, неравенств и систем	Б	66,5	12,5	56,1	86,2	97
14	Умение использовать свойства последовательностей, формулы суммы и общего члена при решении задач, в том числе задач из других учебных предметов и реальной жизни	Б	77,5	20,1	42,3	86,4	100

Номер задания в КИМ	Проверяемые элементы содержания / умения	Уровень сложности задания	Средний процент выполнения <sup>1</sup>	Процент выполнения по региону в группах, получивших отметку			
				«2»	«3»	«4»	«5»
15	Умение применять формулы периметра и площади многоугольников, длины окружности и площади круга, объёма прямоугольного параллелепипеда; умение применять признаки равенства треугольников, теорему о сумме углов треугольника, теорему Пифагора, тригонометрические соотношения для вычисления длин, расстояний, площадей	Б	68,4	58,3	65,8	94	99
16	Умение применять формулы периметра и площади многоугольников, длины окружности и площади круга, объёма прямоугольного параллелепипеда; умение применять признаки равенства треугольников, теорему о сумме углов треугольника, теорему Пифагора, тригонометрические соотношения для вычисления длин, расстояний, площадей	Б	49	0	34,6	71,3	100
17	Умение применять формулы периметра и площади многоугольников, длины окружности и площади круга, объёма прямоугольного параллелепипеда; умение применять признаки равенства треугольников, теорему о сумме углов треугольника, теорему Пифагора, тригонометрические соотношения для вычисления длин, расстояний, площадей	Б	48,4	0	29,4	90,4	97,4
18	Умение применять формулы периметра и площади многоугольников, длины окружности и площади круга, объёма прямоугольного параллелепипеда; умение применять признаки равенства треугольников, теорему о сумме углов треугольника, теорему Пифагора, тригонометрические соотношения для вычисления длин, расстояний, площадей	Б	67,1	27,7	68,4	95,3	99
19	Умение распознавать истинные и ложные высказывания	Б	48,8	21,4	39,3	95,1	93,4
20	Умение решать линейные и квадратные уравнения, системы линейных уравнений, линейные неравенства и их системы, квадратные и дробно-рациональные неравенства, в том числе при решении задач из других предметов и практических задач; умение использовать координатную прямую и координатную плоскость для изображения решений уравнений, неравенств и систем	П	14,9	0	18,1	23,7	90,1
21	Умение решать задачи разных типов; умение составлять выражения, уравнения,	П	13,2	0	0,7	20,9	79,6

Номер задания в КИМ	Проверяемые элементы содержания / умения	Уровень сложности задания	Средний процент выполнения <sup>1</sup>	Процент выполнения по региону в группах, получивших отметку			
				«2»	«3»	«4»	«5»
	неравенства и системы по условию задачи, исследовать полученное решение						
22	Умение строить графики функций, использовать графики для определения свойств процессов и зависимостей, для решения задач из других учебных предметов и реальной жизни; умение выражать формулами зависимости между величинами	В	5,9	0	0,2	9,3	35,5
23	Умение применять формулы периметра и площади многоугольников, длины окружности и площади круга, объёма прямоугольного параллелепипеда; умение применять признаки равенства треугольников, теорему о сумме углов треугольника, теорему Пифагора, тригонометрические соотношения для вычисления длин, расстояний, площадей	П	3,3	0	10,1	5,2	19,7
24	Умение оперировать понятиями: определение, аксиома, теорема, доказательство; распознавать истинные и ложные высказывания, приводить примеры и контрпримеры, строить высказывания и отрицания высказываний	П	7,8	0	0	12,5	47,4
25	Умение применять формулы периметра и площади многоугольников, длины окружности и площади круга, объёма прямоугольного параллелепипеда; умение применять признаки равенства треугольников, теорему о сумме углов треугольника, теорему Пифагора, тригонометрические соотношения для вычисления длин, расстояний, площадей	В	0,1	0	0	0	0,7



## Результаты проведения ОГЭ для обучающихся 9-х классов

### География

АТЕ / ОО	Общее кол-во участников	«2»	Доля	«3»	Доля	«4»	Доля	«5»	Доля
ГБОУ СОШ №1	35	1	2,9	17	48,6	14	40,0	3	8,6
ГБОУ СОШ №2	74	0	0,0	13	17,6	49	66,2	12	16,2
ГБОУ СОШ №3	25	8	32,0	10	40,0	6	24,0	1	4,0
ГБОУ СОШ №4	42	1	2,4	15	35,7	21	50,0	5	11,9
ГБОУ СОШ №5	46	0	0,0	18	39,1	22	47,8	6	13,0
ГБОУ СОШ №7	25	3	12,0	10	40,0	12	48,0	0	0,0
ГБОУ СОШ №8	27	0	0,0	9	33,3	13	48,1	5	18,5
ГБОУ СОШ №9	32	1	3,1	13	40,6	16	50,0	2	6,3
ГБОУ СОШ №10	16	3	18,8	5	31,3	8	50,0	0	0,0
ГБОУ СОШ №11	8	0	0,0	5	62,5	3	37,5	0	0,0
<b>ИТОГО г.о. Кинель</b>	<b>330</b>	<b>17</b>	<b>5,2</b>	<b>115</b>	<b>34,8</b>	<b>164</b>	<b>49,7</b>	<b>34</b>	<b>10,3</b>
ГБОУ СОШ с.Алакаевка	9	2	22,2	1	11,1	5	55,6	1	11,1
ГБОУ СОШ с.Бобровка	8	0	0,0	5	62,5	3	37,5	0	0,0
ГБОУ СОШ с.Богдановка	20	0	0,0	6	30,0	12	60,0	2	10,0
ГБОУ ООШ с.Большая Малышевка	5	0	0,0	2	40,0	2	40,0	1	20,0
ГБОУ СОШ с.Бузаевка	2	0	0,0	0	0,0	2	100,0	0	0,0
ГБОУ СОШ с.Георгиевка	25	1	4,0	12	48,0	8	32,0	4	16,0
ГБОУ СОШ с.Домашка	2	1	50,0	1	50,0	0	0,0	0	0,0
ГБОУ СОШ пос.Кинельский	9	0	0,0	2	22,2	6	66,7	1	11,1
ГБОУ СОШ пос.Комсомольский	14	0	0,0	4	28,6	9	64,3	1	7,1
ГБОУ СОШ с.Красносамарское	7	0	0,0	1	14,3	5	71,4	1	14,3
ГБОУ СОШ с.Малая Малышевка	10	0	0,0	4	40,0	3	30,0	3	30,0
ГБОУ СОШ с.Новый Сарбай	8	0	0,0	4	50,0	3	37,5	1	12,5
ГБОУ СОШ пос.Октябрьский	4	0	0,0	1	25,0	3	75,0	0	0,0
ГБОУ ООШ с.Покровка	1	0	0,0	0	0,0	0	0,0	1	100,0
ГБОУ СОШ с.Сколково	2	0	0,0	2	100,0	0	0,0	0	0,0
ГБОУ СОШ с.Сырейка	6	0	0,0	0	0,0	5	83,3	1	16,7
ГБОУ СОШ с.Чубовка	4	0	0,0	2	50,0	2	50,0	0	0,0
<b>ИТОГО м.р. Кинельский</b>	<b>136</b>	<b>4</b>	<b>2,9</b>	<b>47</b>	<b>34,6</b>	<b>68</b>	<b>50,0</b>	<b>17</b>	<b>12,5</b>
<b>ИТОГО по ТУ</b>	<b>466</b>	<b>21</b>	<b>4,5</b>	<b>162</b>	<b>34,8</b>	<b>232</b>	<b>49,8</b>	<b>51</b>	<b>10,9</b>

### Соответствие годовой отметки и экзаменационной отметки по географии

АТЕ / ОО	Общее кол-во участников	На уровне годовой		Выше годовой		Ниже годовой	
		кол-во	доля	кол-во	доля	кол-во	доля
ГБОУ СОШ №1	35	22	62,9	3	8,6	10	28,6
ГБОУ СОШ №2	74	40	54,1	32	43,2	2	2,7
ГБОУ СОШ №3	25	6	24,0	1	4,0	18	72,0
ГБОУ СОШ №4	42	29	69,0	9	21,4	4	9,5
ГБОУ СОШ №5	46	29	63,0	9	19,6	8	17,4
ГБОУ СОШ №7	25	17	68,0	3	12,0	5	20,0
ГБОУ СОШ №8	27	14	51,9	5	18,5	8	29,6
ГБОУ СОШ №9	32	27	84,4	2	6,3	3	9,4
ГБОУ СОШ №10	16	7	43,8	5	31,3	4	25,0
ГБОУ СОШ №11	8	3	37,5	0	0,0	5	62,5
<b>ИТОГО г.о. Кинель</b>	<b>330</b>	<b>194</b>	<b>58,8</b>	<b>69</b>	<b>20,9</b>	<b>67</b>	<b>20,3</b>
ГБОУ СОШ с.Алакаевка	9	2	22,2	5	55,6	2	22,2
ГБОУ СОШ с.Бобровка	8	3	37,5	3	37,5	2	25,0
ГБОУ СОШ с.Богдановка	20	10	50,0	10	50,0	0	0,0
ГБОУ ООШ с.Большая Малышевка	5	5	100,0	0	0,0	0	0,0
ГБОУ СОШ с.Бузаевка	2	0	0,0	2	100,0	0	0,0
ГБОУ СОШ с.Георгиевка	25	17	68,0	5	20,0	3	12,0
ГБОУ СОШ с.Домашка	2	1	50,0	0	0,0	1	50,0
ГБОУ СОШ пос.Кинельский	9	5	55,6	3	33,3	1	11,1
ГБОУ СОШ пос.Комсомольский	14	7	50,0	7	50,0	0	0,0
ГБОУ СОШ с.Красносамарское	7	3	42,9	4	57,1	0	0,0
ГБОУ СОШ с.Малая Малышевка	10	8	80,0	0	0,0	2	20,0
ГБОУ СОШ с.Новый Сарбай	8	4	50,0	3	37,5	1	12,5
ГБОУ СОШ пос.Октябрьский	4	3	75,0	0	0,0	1	25,0
ГБОУ ООШ с.Покровка	1	0	0,0	1	100,0	0	0,0
ГБОУ СОШ с.Сколково	2	2	100,0	0	0,0	0	0,0
ГБОУ СОШ с.Сырейка	6	5	83,3	0	0,0	1	16,7
ГБОУ СОШ с.Чубовка	4	4	100,0	0	0,0	0	0,0
<b>ИТОГО м.р. Кинельский</b>	<b>136</b>	<b>79</b>	<b>58,1</b>	<b>43</b>	<b>31,6</b>	<b>14</b>	<b>10,3</b>
<b>ИТОГО по ТУ</b>	<b>466</b>	<b>273</b>	<b>58,6</b>	<b>112</b>	<b>24,0</b>	<b>81</b>	<b>17,4</b>

## Информатика

АТЕ / ОО	Общее кол-во участников	«2»	Доля	«3»	Доля	«4»	Доля	«5»	Доля
ГБОУ СОШ №1	9	0	0,0	6	66,7	1	11,1	2,0	22,2
ГБОУ СОШ №2	66	0	0,0	10	15,2	29	43,9	27	40,9
ГБОУ СОШ №3	16	2	12,5	8	50,0	3	18,8	3	18,8
ГБОУ СОШ №4	34	0	0,0	17	50,0	12	35,3	5	14,7
ГБОУ СОШ №5	46	0	0,0	14	30,4	25	54,3	7	15,2
ГБОУ СОШ №7	18	1	5,6	6	33,3	6	33,3	5	27,8
ГБОУ СОШ №8	32	0	0,0	14	43,8	15	46,9	3	9,4
ГБОУ СОШ №9	46	3	6,5	27	58,7	13	28,3	3	6,5
ГБОУ СОШ №10	19	1	5,3	11	57,9	4	21,1	3	15,8
ГБОУ СОШ №11	46	0	0,0	15	32,6	20	43,5	11	23,9
<b>ИТОГО г.о. Кинель</b>	<b>332</b>	<b>7</b>	<b>2,1</b>	<b>128</b>	<b>38,6</b>	<b>128</b>	<b>38,6</b>	<b>69</b>	<b>20,8</b>
ГБОУ СОШ с.Алакаевка	4	1	25,0	3	75,0	0	0,0	0	0,0
ГБОУ СОШ с.Бобровка	6	0	0,0	2	33,3	3	50,0	1	16,7
ГБОУ СОШ с.Богдановка	1	0	0,0	0	0,0	0	0,0	1	100,0
ГБОУ СОШ с.Бузаевка	5	0	0,0	2	40,0	2	40,0	1	20,0
ГБОУ СОШ с.Георгиевка	9	0	0,0	3	33,3	3	33,3	3	33,3
ГБОУ СОШ с.Домашка	28	0	0,0	20	71,4	7	25,0	1	3,6
ГБОУ СОШ пос.Кинельский	16	0	0,0	8	50,0	6	37,5	2	12,5
ГБОУ СОШ пос.Комсомольский	18	0	0,0	10	55,6	6	33,3	2	11,1
ГБОУ СОШ с.Красносамарское	4	0	0,0	1	25,0	3	75,0	0	0,0
ГБОУ СОШ с.Малая Малышевка	10	0	0,0	9	90,0	0	0,0	1	10,0
ГБОУ СОШ с.Новый Сарбай	4	0	0,0	3	75,0	1	25,0	0	0,0
ГБОУ СОШ пос.Октябрьский	2	0	0,0	0	0,0	2	100,0	0	0,0
ГБОУ СОШ с.Сколково	3	0	0,0	1	33,3	1	33,3	1	33,3
ГБОУ СОШ с.Сырейка	1	0	0,0	0	0,0	0	0,0	1	100,0
ГБОУ СОШ с.Чубовка	13	0	0,0	9	69,2	4	30,8	0	0,0
<b>ИТОГО м.р. Кинельский</b>	<b>124</b>	<b>1</b>	<b>0,8</b>	<b>71</b>	<b>57,3</b>	<b>38</b>	<b>30,6</b>	<b>14</b>	<b>11,3</b>
<b>ИТОГО по ТУ</b>	<b>456</b>	<b>8</b>	<b>1,8</b>	<b>199</b>	<b>43,6</b>	<b>166</b>	<b>36,4</b>	<b>83</b>	<b>18,2</b>

### Соответствие годовой отметки и экзаменационной отметки по информатике

АТЕ / ОО	Общее кол-во участников	На уровне годовой		Выше годовой		Ниже годовой	
		кол-во	доля	кол-во	доля	кол-во	доля
ГБОУ СОШ №1	9	6	66,7	0	0,0	3	33,3
ГБОУ СОШ №2	66	41	62,1	23	34,8	2	3,0
ГБОУ СОШ №3	16	10	62,5	2	12,5	4	25,0
ГБОУ СОШ №4	34	25	73,5	7	20,6	2	5,9
ГБОУ СОШ №5	46	21	45,7	6	13,0	19	41,3
ГБОУ СОШ №7	18	15	83,3	2	11,1	1	5,6
ГБОУ СОШ №8	32	8	25,0	0	0,0	24	75,0
ГБОУ СОШ №9	46	35	76,1	0	0,0	11	23,9
ГБОУ СОШ №10	19	11	57,9	5	26,3	3	15,8
ГБОУ СОШ №11	46	29	63,0	16	34,8	1	2,2
<b>ИТОГО г.о. Кинель</b>	<b>332</b>	<b>201</b>	<b>60,5</b>	<b>61</b>	<b>18,4</b>	<b>70</b>	<b>21,1</b>
ГБОУ СОШ с.Алакаевка	4	2	50,0	0	0,0	2	50,0
ГБОУ СОШ с.Бобровка	6	4	66,7	2	33,3	0	0,0
ГБОУ СОШ с.Богдановка	1	1	100,0	0	0,0	0	0,0
ГБОУ СОШ с.Бузаевка	5	4	80,0	1	20,0	0	0,0
ГБОУ СОШ с.Георгиевка	9	7	77,8	2	22,2	0	0,0
ГБОУ СОШ с.Домашка	28	20	71,4	0	0,0	8	28,6
ГБОУ СОШ пос.Кинельский	16	12	75,0	1	6,3	3	18,8
ГБОУ СОШ пос.Комсомольский	18	9	50,0	3	16,7	6	33,3
ГБОУ СОШ с.Красносамарское	4	1	25,0	0	0,0	3	75,0
ГБОУ СОШ с.Малая Мальшевка	10	7	70,0	0	0,0	3	30,0
ГБОУ СОШ с.Новый Сарбай	4	4	100,0	0	0,0	0	0,0
ГБОУ СОШ пос.Октябрьский	2	1	50,0	1	50,0	0	0,0
ГБОУ СОШ с.Сколково	3	1	33,3	1	33,3	1	33,3
ГБОУ СОШ с.Сырейка	1	1	100,0	0	0,0	0	0,0
ГБОУ СОШ с.Чубовка	13	7	53,8	0	0,0	6	46,2
<b>ИТОГО м.р. Кинельский</b>	<b>124</b>	<b>81</b>	<b>65,3</b>	<b>11</b>	<b>8,9</b>	<b>32</b>	<b>25,8</b>
<b>ИТОГО по ТУ</b>	<b>456</b>	<b>282</b>	<b>61,8</b>	<b>72</b>	<b>15,8</b>	<b>102</b>	<b>22,4</b>

## История

АТЕ / ОО	Общее кол-во участников	«2»	Доля	«3»	Доля	«4»	Доля	«5»	Доля
ГБОУ СОШ №2	1	0	0,0	0	0,0	0	0,0	1	100,0
ГБОУ СОШ №4	1	0	0,0	1	100,0	0	0,0	0	0,0
ГБОУ СОШ №7	1	0	0,0	0	0,0	1	100,0	0	0,0
ГБОУ СОШ №8	3	0	0,0	2	66,7	1	33,3	0	0,0
<b>ИТОГО г.о. Кинель</b>	<b>6</b>	<b>0</b>	<b>0,0</b>	<b>3</b>	<b>50,0</b>	<b>2</b>	<b>33,3</b>	<b>1</b>	<b>16,7</b>
ГБОУ СОШ с.Бобровка	1	0	0,0	0	0,0	1	100,0	0	0,0
ГБОУ СОШ с.Георгиевка	1	0	0,0	0	0,0	1	0,0	0	0,0
ГБОУ СОШ пос.Комсомольский	2	0	0,0	1	50,0	1	50,0	0	0,0
ГБОУ СОШ с.Малая Малышевка	1	0	0,0	1	100,0	0	0,0	0	0,0
ГБОУ СОШ с.Чубовка	2	0	0,0	2	100,0	0	0,0	0	0,0
<b>ИТОГО м.р. Кинельский</b>	<b>7</b>	<b>0</b>	<b>0,0</b>	<b>4</b>	<b>57,1</b>	<b>3</b>	<b>42,9</b>	<b>0</b>	<b>0,0</b>
<b>ИТОГО по ТУ</b>	<b>13</b>	<b>0</b>	<b>0,0</b>	<b>7</b>	<b>53,8</b>	<b>5</b>	<b>38,5</b>	<b>1</b>	<b>7,7</b>

## Соответствие годовой отметки и экзаменационной отметки по истории

АТЕ / ОО *	Общее кол-во участников	На уровне годовой		Выше годовой		Ниже годовой	
		кол-во	доля	кол-во	доля	кол-во	доля
ГБОУ СОШ №2	1	1	100,0	0	0,0	0	0,0
ГБОУ СОШ №4	1	0	0,0	0	0,0	1	100,0
ГБОУ СОШ №7	1	0	0,0	1	33,3	0	0,0
ГБОУ СОШ №8	3	3	50,0	0	0,0	0	0,0
<b>ИТОГО г.о. Кинель</b>	<b>6</b>	<b>4</b>	<b>66,7</b>	<b>1</b>	<b>16,7</b>	<b>1</b>	<b>16,7</b>
ГБОУ СОШ с.Бобровка	1	0	0,0	0	0,0	1	100,0
ГБОУ СОШ с.Георгиевка	1	0	0,0	0	0,0	1	100,0
ГБОУ СОШ пос.Комсомольский	2	2	100,0	0	0,0	0	0,0
ГБОУ СОШ с.Малая Малышевка	1	1	100,0	0	0,0	0	0,0
ГБОУ СОШ с.Чубовка	2	0	0,0	0	0,0	2	100,0
<b>ИТОГО м.р. Кинельский</b>	<b>7</b>	<b>3</b>	<b>42,9</b>	<b>0</b>	<b>0,0</b>	<b>4</b>	<b>57,1</b>
<b>ИТОГО по ТУ</b>	<b>13</b>	<b>7</b>	<b>53,8</b>	<b>1</b>	<b>7,7</b>	<b>5</b>	<b>38,5</b>

## Литература

АТЕ / ОО	Общее кол-во участников	«2»	Доля	«3»	Доля	«4»	Доля	«5»	Доля
		ГБОУ СОШ №2	3	0	0,0	1	33,3	1	33,3
ГБОУ СОШ №5	4	0	0,0	0	0,0	1	25,0	3	75,0
ГБОУ СОШ №8	1	0	0,0	0	0,0	0	0,0	1	100,0
ГБОУ СОШ №9	2	0	0,0	2	100,0	0	0,0	0	0,0
ГБОУ СОШ №10	1	0	0,0	0	0,0	0	0,0	1	100,0
<b>ИТОГО г.о. Кинель</b>	<b>11</b>	<b>0</b>	<b>0,0</b>	<b>3</b>	<b>27,3</b>	<b>2</b>	<b>18,2</b>	<b>6</b>	<b>54,5</b>
ГБОУ СОШ с.Бобровка	1	0	0,0	0	0,0	0	0,0	1	100,0
<b>ИТОГО м.р. Кинельский</b>	<b>1</b>	<b>0</b>	<b>0,0</b>	<b>0</b>	<b>0,0</b>	<b>0</b>	<b>0,0</b>	<b>1</b>	<b>100,0</b>
<b>ИТОГО по ТУ</b>	<b>12</b>	<b>0</b>	<b>0,0</b>	<b>3</b>	<b>25,0</b>	<b>2</b>	<b>16,7</b>	<b>7</b>	<b>58,3</b>

## Соответствие годовой отметки и экзаменационной отметки по литературе

АТЕ / ОО	Общее кол-во участников	На уровне годовой		Выше годовой		Ниже годовой	
		кол-во	доля	кол-во	доля	кол-во	доля
ГБОУ СОШ №2	3	1	33,3	0	0,0	2	66,7
ГБОУ СОШ №5	4	4	100,0	0	0,0	0	0,0
ГБОУ СОШ №8	1	1	100,0	0	0,0	0	0,0
ГБОУ СОШ №9	2	0	0,0	0	0,0	2	100,0
ГБОУ СОШ №10	1	0	0,0	1	100,0	0	0,0
<b>ИТОГО г.о. Кинель</b>	<b>11</b>	<b>6</b>	<b>54,5</b>	<b>1</b>	<b>9,1</b>	<b>4</b>	<b>36,4</b>
ГБОУ СОШ с.Бобровка	1	1	100,0	0	0,0	0	0,0
<b>ИТОГО м.р. Кинельский</b>	<b>1</b>	<b>1</b>	<b>100,0</b>	<b>0</b>	<b>0,0</b>	<b>0</b>	<b>0,0</b>
<b>ИТОГО по ТУ</b>	<b>12</b>	<b>7</b>	<b>58,4</b>	<b>1</b>	<b>8,3</b>	<b>4</b>	<b>33,3</b>

## Обществознание

АТЕ / ОО	Общее кол-во участников	«2»	Доля	«3»	Доля	«4»	Доля	«5»	Доля
ГБОУ СОШ №1	22	1	4,5	5	22,7	10	45,5	6	27,3
ГБОУ СОШ №2	32	0	0,0	13	40,6	12	37,5	7	21,9
ГБОУ СОШ №3	29	6	20,7	16	55,2	7	24,1	0	0,0
ГБОУ СОШ №4	31	0	0,0	8	25,8	15	48,4	8	25,8
ГБОУ СОШ №5	47	1	2,1	23	48,9	14	29,8	9	19,1
ГБОУ СОШ №7	24	2	8,3	10	41,7	10	41,7	2	8,3
ГБОУ СОШ №8	22	0	0,0	7	31,8	9	40,9	6	27,3
ГБОУ СОШ №9	31	4	12,9	12	38,7	9	29,0	6	19,4
ГБОУ СОШ №10	8	0	0,0	4	50,0	4	50,0	0	0,0
ГБОУ СОШ №11	31	0	0,0	21	67,7	10	32,3	0	0,0
<b>ИТОГО г.о. Кинель</b>	<b>277</b>	<b>14</b>	<b>5,0</b>	<b>119</b>	<b>43,0</b>	<b>100</b>	<b>36,1</b>	<b>44</b>	<b>15,9</b>
ГБОУ СОШ с.Алакаевка	1	0	0,0	0	0,0	1	100,0	0	0,0
ГБОУ СОШ с.Бобровка	15	0	0,0	9	60,0	5	33,3	1	6,7
ГБОУ СОШ с.Богдановка	3	0	0,0	1	33,3	2	66,7	0	0,0
ГБОУ ООШ с.Большая Малышевка	5	0	0,0	3	60,0	0	0,0	2	40,0
ГБОУ СОШ с.Бузаевка	7	0	0,0	6	85,7	1	14,3	0	0,0
ГБОУ СОШ с.Георгиевка	23	0	0,0	12	52,2	4	17,4	7	30,4
ГБОУ СОШ с.Домашка	23	3	13,0	16	69,6	4	17,4	0	0,0
ГБОУ СОШ пос.Кинельский	16	0	0,0	11	68,8	4	25,0	1	6,3
ГБОУ СОШ пос.Комсомольский	20	0	0,0	12	60,0	7	35,0	1	5,0
ГБОУ СОШ с.Красносамарское	7	0	0,0	1	14,3	5	71,4	1	14,3
ГБОУ СОШ с.Малая Малышевка	1	0	0,0	0	0,0	0	0,0	1	100,0
ГБОУ СОШ с.Новый Сарбай	9	0	0,0	7	77,8	2	22,2	0	0,0
ГБОУ СОШ пос.Октябрьский	1	1	100,0	0	0,0	0	0,0	0	0,0
ГБОУ ООШ с.Покровка	6	0	0,0	4	66,7	2	33,3	0	0,0
ГБОУ СОШ с.Сколково	4	0	0,0	4	100,0	0	0,0	0	0,0
ГБОУ СОШ с.Сырейка	5	0	0,0	0	0,0	4	80,0	1	20,0
ГБОУ СОШ с.Чубовка	10	0	0,0	8	80,0	1	10,0	1	10,0
ГБОУ ООШ пос.Угорье	2	0	0,0	0	0,0	2	100,0	0	0,0
<b>ИТОГО м.р. Кинельский</b>	<b>158</b>	<b>4</b>	<b>2,5</b>	<b>94</b>	<b>59,5</b>	<b>44</b>	<b>27,9</b>	<b>16</b>	<b>10,1</b>
<b>ИТОГО по ТУ</b>	<b>435</b>	<b>18</b>	<b>4,1</b>	<b>213</b>	<b>49,0</b>	<b>144</b>	<b>33,1</b>	<b>60</b>	<b>13,8</b>

**Соответствие годовой отметки и экзаменационной отметки  
по обществознанию**

АТЕ / ОО	Общее кол-во участников	На уровне годовой		Выше годовой		Ниже годовой	
		кол-во	доля	кол-во	доля	кол-во	доля
ГБОУ СОШ №1	22	18	81,8	2	9,1	2	9,1
ГБОУ СОШ №2	32	17	53,1	13	40,6	2	6,3
ГБОУ СОШ №3	29	10	34,5	0	0,0	19	65,5
ГБОУ СОШ №4	31	22	71,0	3	9,7	6	19,4
ГБОУ СОШ №5	47	31	66,0	3	6,4	13	27,7
ГБОУ СОШ №7	24	14	58,3	7	29,2	3	12,5
ГБОУ СОШ №8	22	11	50,0	9	40,9	2	9,1
ГБОУ СОШ №9	31	13	41,9	0	0,0	18	58,1
ГБОУ СОШ №10	8	6	75,0	0	0,0	2	25,0
ГБОУ СОШ №11	31	24	77,4	2	6,5	5	16,1
<b>ИТОГО г.о. Кинель</b>	<b>277</b>	<b>166</b>	<b>59,9</b>	<b>39</b>	<b>14,1</b>	<b>72</b>	<b>26,0</b>
ГБОУ СОШ с.Алакаевка	1	0	0,0	1	100,0	0	0,0
ГБОУ СОШ с.Бобровка	15	10	66,7	4	26,7	1	6,7
ГБОУ СОШ с.Богдановка	3	1	33,3	1	33,3	1	33,3
ГБОУ ООШ с.Большая Малышевка	5	3	60,0	1	20,0	1	20,0
ГБОУ СОШ с. Бузаевка	7	6	85,7	0	0,0	1	14,3
ГБОУ СОШ с.Георгиевка	23	15	65,2	4	17,4	4	17,4
ГБОУ СОШ с.Домашка	23	10	43,5	1	4,3	12	52,2
ГБОУ СОШ пос.Кинельский	16	12	75,0	1	6,3	3	18,8
ГБОУ СОШ пос. Комсомольский	20	15	75,0	3	15,0	2	10,0
ГБОУ СОШ с.Красносамарское	7	1	14,3	5	71,4	1	14,3
ГБОУ СОШ с.Малая Малышевка	1	0	0,0	1	100,0	0	0,0
ГБОУ СОШ с.Новый Сарбай	9	6	66,7	1	11,1	2	22,2
ГБОУ СОШ пос.Октябрьский	1	0	0,0	0	0,0	1	100,0
ГБОУ ООШ с.Покровка	6	6	100,0	0	0,0	0	0,0
ГБОУ СОШ с.Сколково	4	3	75,0	0	0,0	1	25,0
ГБОУ СОШ с.Сырейка	5	4	80,0	0	0,0	1	20,0
ГБОУ СОШ с.Чубовка	10	4	40,0	1	10,0	5	50,0
ГБОУ ООШ пос.Угорье	2	1	50,0	1	50,0	0	0,0
<b>ИТОГО м.р. Кинельский</b>	<b>158</b>	<b>97</b>	<b>61,4</b>	<b>25</b>	<b>15,8</b>	<b>36</b>	<b>22,8</b>
<b>ИТОГО по ТУ</b>	<b>435</b>	<b>263</b>	<b>60,5</b>	<b>64</b>	<b>14,7</b>	<b>108</b>	<b>24,8</b>



### Физика

АТЕ / ОО	Общее кол-во участников	«2»	Доля	«3»	Доля	«4»	Доля	«5»	Доля
ГБОУ СОШ №1	3	0	0,0	1	20,8	2	66,7	0	0,0
ГБОУ СОШ №2	24	0	0,0	5	0,0	9	37,5	10	41,7
ГБОУ СОШ №3	3	0	0,0	0	0,0	3	100,0	0	0,0
ГБОУ СОШ №4	2	0	0,0	1	50,0	0	0,0	1	50,0
ГБОУ СОШ №5	15	0	0,0	9	60,0	5	33,3	1	6,7
ГБОУ СОШ №7	6	0	0,0	1	16,7	2	33,3	3	50,0
ГБОУ СОШ №8	5	0	0,0	0	0,0	3	60,0	2	40,0
ГБОУ СОШ №9	14	0	0,0	8	57,1	4	28,6	2	14,3
ГБОУ СОШ №10	3	0	0,0	3	100,0	0	0,0	0	0,0
ГБОУ СОШ №11	2	0	0,0	2	100,0	0	0,0	0	0,0
<b>ИТОГО г.о. Кинель</b>	<b>77</b>	<b>0</b>	<b>0,0</b>	<b>30</b>	<b>38,9</b>	<b>28</b>	<b>36,4</b>	<b>19</b>	<b>24,7</b>
ГБОУ СОШ с.Бобровка	4	0	0,0	2	50,0	2	50,0	0	0,0
ГБОУ СОШ с.Георгиевка	2	0	0,0	0	0,0	1	50,0	1	50,0
ГБОУ СОШ с.Домашка	6	0	0,0	5	83,3	1	16,7	0	0,0
ГБОУ СОШ пос.Комсомольский	1	0	0,0	1	100,0	0	0,0	0	0,0
ГБОУ СОШ с.Красносамарское	1	0	0,0	1	100,0	0	0,0	0	0,0
ГБОУ СОШ с.Сколково	4	0	0,0	2	50,0	2	50,0	0	0,0
ГБОУ СОШ с.Сырейка	1	0	0,0	0	0,0	0	0,0	1	100,0
ГБОУ СОШ с.Чубовка	1	0	0,0	0	0,0	0	0,0	1	100,0
<b>ИТОГО м.р. Кинельский</b>	<b>20</b>	<b>0</b>	<b>0,0</b>	<b>11</b>	<b>55,0</b>	<b>6</b>	<b>30,0</b>	<b>3</b>	<b>15,0</b>
<b>ИТОГО по ТУ</b>	<b>97</b>	<b>0</b>	<b>0,0</b>	<b>41</b>	<b>42,3</b>	<b>34</b>	<b>35,1</b>	<b>22</b>	<b>22,7</b>

### Соответствие годовой отметки и экзаменационной отметки по физике

АТЕ / ОО	Общее кол-во участников	На уровне годовой		Выше годовой		Ниже годовой	
		кол-во	доля	кол-во	доля	кол-во	доля
ГБОУ СОШ №1	3	1	33,3	0	0,0	2	66,7
ГБОУ СОШ №2	24	13	54,2	6	25,0	5	20,8
ГБОУ СОШ №3	3	2	66,7	1	33,3	0	0,0
ГБОУ СОШ №4	2	1	50,0	1	50,0	0	0,0
ГБОУ СОШ №5	15	10	66,7	1	6,7	4	26,7
ГБОУ СОШ №7	6	6	100,0	0	0,0	0	0,0
ГБОУ СОШ №8	5	5	100,0	0	0,0	0	0,0
ГБОУ СОШ №9	14	10	71,4	1	7,1	3	21,4
ГБОУ СОШ №10	3	1	33,3	0	0,0	2	66,7
ГБОУ СОШ №11	2	0	0,0	0	0,0	2	100,0
<b>ИТОГО г.о. Кинель</b>	<b>77</b>	<b>49</b>	<b>63,6</b>	<b>10</b>	<b>13,0</b>	<b>18</b>	<b>23,4</b>
ГБОУ СОШ с.Бобровка	4	2	50,0	1	25,0	1	25,0
ГБОУ СОШ с.Георгиевка	2	0	0,0	1	50,0	1	50,0
ГБОУ СОШ с.Домашка	6	0	0,0	0	0,0	6	100,0

ГБОУ СОШ пос.Комсомольский	1	0	0,0	0	0,0	1	100,0
ГБОУ СОШ с.Красносамарское	1	1	100,0	0	0,0	0	0,0
ГБОУ СОШ с.Сколково	4	3	75,0	0	0,0	1	25,0
ГБОУ СОШ с.Сырейка	1	1	100,0	0	0,0	0	0,0
ГБОУ СОШ с.Чубовка	1	1	100,0	0	0,0	0	0,0
<b>ИТОГО м.р. Кинельский</b>	<b>20</b>	<b>8</b>	<b>40,0</b>	<b>2</b>	<b>10,0</b>	<b>10</b>	<b>50,0</b>
<b>ИТОГО по ТУ</b>	<b>97</b>	<b>57</b>	<b>58,8</b>	<b>12</b>	<b>12,4</b>	<b>28</b>	<b>28,9</b>

### Химия

АТЕ / ОО	Общее кол-во участни ков	«2»	Доля	«3»	Доля	«4»	Доля	«5»	Доля
ГБОУ СОШ №1	3	0	0,0	0	0,0	0	0,0	3	100,0
ГБОУ СОШ №2	6	0	0,0	1	16,7	2	33,3	3	50,0
ГБОУ СОШ №3	7	0	0,0	2	28,6	3	42,9	2	28,6
ГБОУ СОШ №4	5	0	0,0	0	0,0	1	20,0	4	80,0
ГБОУ СОШ №5	18	0	0,0	1	5,6	2	11,1	15	83,3
ГБОУ СОШ №7	14	0	0,0	5	35,7	2	14,3	7	50,0
ГБОУ СОШ №8	2	0	0,0	0	0,0	0	0,0	2	100,0
ГБОУ СОШ №9	5	0	0,0	2	40,0	2	40,0	1	20,0
ГБОУ СОШ №10	4	0	0,0	2	50,0	1	25,0	1	25,0
ГБОУ СОШ №11	4	0	0,0	0	0,0	1	25,0	3	75,0
<b>ИТОГО г.о. Кинель</b>	<b>68</b>	<b>0</b>	<b>0,0</b>	<b>13</b>	<b>19,1</b>	<b>14</b>	<b>20,6</b>	<b>41</b>	<b>60,3</b>
ГБОУ СОШ с.Алакаевка	1	0	0,0	0	0,0	1	100,0	0	0,0
ГБОУ СОШ с.Бобровка	2	0	0,0	1	50,0	0	0,0	1	50,0
ГБОУ СОШ с.Бузаевка	1	0	0,0	0	0,0	1	100,0	0	0,0
ГБОУ СОШ с.Георгиевка	1	0	0,0	0	0,0	1	100,0	0	0,0
ГБОУ СОШ с.Домашка	1	0	0,0	0	0,0	0	0,0	1	100,0
ГБОУ СОШ пос.Кинельский	1	0	0,0	0	0,0	0	0,0	1	100,0
ГБОУ СОШ пос.Комсомольский	4	0	0,0	0	0,0	2	50,0	2	50,0
ГБОУ СОШ с.Сколково	2	0	0,0	0	0,0	0	0,0	2	100,0
<b>ИТОГО м.р. Кинельский</b>	<b>13</b>	<b>0</b>	<b>0,0</b>	<b>1</b>	<b>7,7</b>	<b>5</b>	<b>38,5</b>	<b>7</b>	<b>53,8</b>
<b>ИТОГО по ТУ</b>	<b>81</b>	<b>0</b>	<b>0,0</b>	<b>14</b>	<b>17,3</b>	<b>19</b>	<b>23,5</b>	<b>48</b>	<b>59,3</b>

### Соответствие годовой отметки и экзаменационной отметки по химии

АТЕ / ОО	Общее кол-во участников	На уровне годовой		Выше годовой		Ниже годовой	
		кол-во	доля	кол-во	доля	кол-во	доля
ГБОУ СОШ №1	3	2	66,7	1	33,3	0	0,0
ГБОУ СОШ №2	6	4	66,7	1	16,7	1	16,7
ГБОУ СОШ №3	7	5	71,4	1	14,3	1	14,3
ГБОУ СОШ №4	5	4	80,0	1	20,0	0	0,0
ГБОУ СОШ №5	18	12	66,7	5	27,8	1	5,6
ГБОУ СОШ №7	14	8	57,1	5	35,7	1	7,1
ГБОУ СОШ №8	2	1	50,0	1	50,0	0	0,0
ГБОУ СОШ №9	5	2	40,0	3	60,0	0	0,0
ГБОУ СОШ №10	4	4	100,0	0	0,0	0	0,0
ГБОУ СОШ №11	4	2	50,0	2	50,0	0	0,0
<b>ИТОГО г.о. Кинель</b>	<b>68</b>	<b>44</b>	<b>64,7</b>	<b>20</b>	<b>29,4</b>	<b>4</b>	<b>5,9</b>
ГБОУ СОШ с.Алакаевка	1	1	100,0	0	0,0	0	0,0
ГБОУ СОШ с.Бобровка	2	2	100,0	0	0,0	0	0,0
ГБОУ СОШ с.Бузаевка	1	1	100,0	0	0,0	0	0,0
ГБОУ СОШ с.Георгиевка	1	1	100,0	0	0,0	0	0,0
ГБОУ СОШ с.Домашка	1	1	100,0	0	0,0	0	0,0
ГБОУ СОШ пос.Кинельский	1	1	100,0	0	0,0	0	0,0
ГБОУ СОШ пос.Комсомольский	4	3	75,0	1	25,0	0	0,0
ГБОУ СОШ с.Сколково	2	2	100,0	0	0,0	0	0,0
<b>ИТОГО м.р. Кинельский</b>	<b>13</b>	<b>12</b>	<b>92,3</b>	<b>1</b>	<b>7,7</b>	<b>0</b>	<b>0,0</b>
<b>ИТОГО по ТУ</b>	<b>81</b>	<b>56</b>	<b>69,2</b>	<b>21</b>	<b>25,9</b>	<b>4</b>	<b>4,9</b>

## Биология

АТЕ / ОО	Общее кол-во участников	«2»	Доля	«3»	Доля	«4»	Доля	«5»	Доля
ГБОУ СОШ №1	27	0	0,0	6	22,2	16	59,3	5	18,5
ГБОУ СОШ №2	32	0	0,0	8	25,0	19	59,4	5	15,6
ГБОУ СОШ №3	12	0	0,0	6	50,0	5	41,7	1	8,3
ГБОУ СОШ №4	5	0	0,0	2	40,0	3	60,0	0	0,0
ГБОУ СОШ №5	16	0	0,0	5	31,3	9	56,3	2	12,5
ГБОУ СОШ №7	17	0	0,0	3	17,6	13	76,5	1	5,9
ГБОУ СОШ №8	11	0	0,0	3	27,3	6	54,5	2	18,2
ГБОУ СОШ №9	13	2	15,4	6	46,2	3	23,1	2	15,4
ГБОУ СОШ №10	16	2	12,5	10	62,5	3	18,8	1	6,3
ГБОУ СОШ №11	12	0	0,0	6	50,0	5	41,7	1	8,3
<b>ИТОГО г.о. Кинель</b>	<b>161</b>	<b>4</b>	<b>2,5</b>	<b>55</b>	<b>34,2</b>	<b>82</b>	<b>50,9</b>	<b>20</b>	<b>12,4</b>
ГБОУ СОШ с.Алакаевка	5	1	20,0	1	20,0	3	60,0	0	0,0
ГБОУ СОШ с.Бобровка	3	0	0,0	0	0,0	3	100,0	0	0,0
ГБОУ СОШ с.Богдановка	22	1	4,5	10	45,5	9	40,9	2	9,1
ГБОУ ООШ с.Большая Мальшевка	4	0	0,0	3	75,0	1	25,0	0	0,0
ГБОУ СОШ с.Бузаевка	1	0	0,0	0	0,0	0	0,0	1	100,0
ГБОУ СОШ с.Георгиевка	2	0	0,0	1	50,0	1	50,0	0	0,0
ГБОУ СОШ с.Домашка	4	1	25,0	1	25,0	2	50,0	0	0,0
ГБОУ СОШ пос.Кинельский	2	0	0,0	0	0,0	1	50,0	1	50,0
ГБОУ СОШ пос.Комсомольский	7	0	0,0	2	28,6	5	71,4	0	0,0
ГБОУ СОШ с.Красносамарское	3	0	0,0	1	33,3	1	33,3	1	33,3
ГБОУ СОШ с.Малая Мальшевка	6	0	0,0	2	33,3	3	50,0	1	16,7
ГБОУ СОШ с.Новый Сарбай	1	0	0,0	0	0,0	1	100,0	0	0,0
ГБОУ СОШ пос.Октябрьский	1	0	0,0	0	0,0	1	100,0	0	0,0
ГБОУ ООШ с.Покровка	5	0	0,0	1	20,0	4	80,0	0	0,0
ГБОУ СОШ с.Сколково	3	0	0,0	0	0,0	3	100,0	0	0,0
ГБОУ СОШ с. Сырейка	5	0	0,0	1	20,0	2	40,0	2	40,0
ГБОУ СОШ с. Чубовка	3	0	0,0	1	33,3	2	66,7	0	0,0
ГБОУ ООШ пос. Угорье	2	0	0,0	1	50,0	1	50,0	0	0,0
<b>ИТОГО м.р. Кинельский</b>	<b>79</b>	<b>3</b>	<b>3,8</b>	<b>25</b>	<b>31,6</b>	<b>43</b>	<b>54,4</b>	<b>8</b>	<b>10,1</b>
<b>ИТОГО по ТУ</b>	<b>240</b>	<b>7</b>	<b>2,9</b>	<b>80</b>	<b>33,3</b>	<b>125</b>	<b>52,1</b>	<b>28</b>	<b>11,7</b>

### Соответствие годовой отметки и экзаменационной отметки по биологии

АТЕ / ОО	Кол-во участников, чел	На уровне годовой		Выше годовой		Ниже годовой	
		кол-во	доля	кол-во	доля	кол-во	доля
ГБОУ СОШ №1	27	23	85,2	1	3,7	3	11,1
ГБОУ СОШ №2	32	15	46,9	13	40,6	4	12,5
ГБОУ СОШ №3	12	8	66,7	1	8,3	3	25,0
ГБОУ СОШ №4	5	4	80,0	0	0,0	1	20,0
ГБОУ СОШ №5	16	5	31,3	3	18,8	8	50,0
ГБОУ СОШ №7	17	11	64,7	4	23,5	2	11,8
ГБОУ СОШ №8	11	7	63,6	3	27,3	1	9,1
ГБОУ СОШ №9	13	11	84,6	1	7,7	1	7,7
ГБОУ СОШ №10	16	10	62,5	1	6,3	5	31,3
ГБОУ СОШ №11	12	6	50,0	3	25,0	3	25,0
<b>ИТОГО г.о. Кинель</b>	<b>161</b>	<b>100</b>	<b>62,1</b>	<b>30</b>	<b>18,6</b>	<b>31</b>	<b>19,3</b>
ГБОУ СОШ с.Алакаевка	5	2	40,0	2	40,0	1	20,0
ГБОУ СОШ с.Бобровка	3	0	0,0	2	66,7	1	33,3
ГБОУ СОШ с.Богдановка	22	11	50,0	9	40,9	2	9,1
ГБОУ ООШ с.Большая Мальшевка	4	4	100,0	0	0,0	0	0,0
ГБОУ СОШ с.Бузаевка	1	0	0,0	1	100,0	0	0,0
ГБОУ СОШ с.Георгиевка	2	1	50,0	0	0,0	1	50,0
ГБОУ СОШ с.Домашка	4	2	50,0	0	0,0	2	50,0
ГБОУ СОШ пос.Кинельский	2	1	50,0	1	50,0	0	0,0
ГБОУ СОШ пос.Комсомольский	7	4	57,1	2	28,6	1	14,3
ГБОУ СОШ с.Красносамарское	3	1	33,3	1	33,3	1	33,3
ГБОУ СОШ с.Малая Мальшевка	6	3	50,0	0	0,0	3	50,0
ГБОУ СОШ с.Новый Сарбай	1	1	100,0	0	0,0	0	0,0
ГБОУ СОШ пос.Октябрьский	1	1	100,0	0	0,0	0	0,0
ГБОУ ООШ с.Покровка	5	3	60,0	2	40,0	0	0,0
ГБОУ СОШ с.Сколково	3	3	100,0	0	0,0	0	0,0
ГБОУ СОШ с. Сырейка	5	4	80,0	1	20,0	0	0,0
ГБОУ СОШ с. Чубовка	3	3	100,0	0	0,0	0	0,0
ГБОУ ООШ пос.Угорье	2	2	100,0	0	0,0	0	0,0
<b>ИТОГО м.р. Кинельский</b>	<b>79</b>	<b>46</b>	<b>58,2</b>	<b>21</b>	<b>26,6</b>	<b>12</b>	<b>15,2</b>
<b>ИТОГО по ТУ</b>	<b>240</b>	<b>146</b>	<b>60,8</b>	<b>51</b>	<b>21,3</b>	<b>43</b>	<b>17,9</b>

### Английский язык

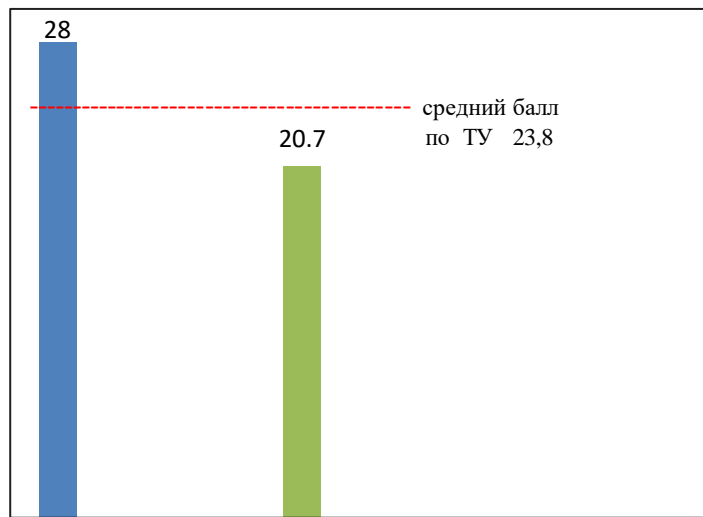
АТЕ / ОО	Общее кол-во участников	«2»	Доля	«3»	Доля	«4»	Доля	«5»	Доля
ГБОУ СОШ №1	3	0	0,0	0	0,0	3	100,0	0	0,0
ГБОУ СОШ №2	10	0	0,0	2	20,0	2	20,0	6	60,0
ГБОУ СОШ №5	14	0	0,0	4	28,6	6	42,9	4	28,6
ГБОУ СОШ №7	3	0	0,0	1	33,3	1	33,3	1	33,3
ГБОУ СОШ №8	1	0	0,0	0	0,0	0	0,0	1	100,0
ГБОУ СОШ №9	11	0	0,0	5	45,5	0	0,0	6	54,5
ГБОУ СОШ №10	1	0	0,0	0	0,0	1	100,0	0	0,0
ГБОУ СОШ №11	1	0	0,0	0	0,0	1	100,0	0	0,0
<b>ИТОГО г.о. Кинель</b>	<b>44</b>	<b>0</b>	<b>0,0</b>	<b>12</b>	<b>27,3</b>	<b>14</b>	<b>31,8</b>	<b>18</b>	<b>40,9</b>
ГБОУ СОШ с.Георгиевка	1	0	0,0	0	0,0	1	100,0	0	0,0
ГБОУ СОШ с.Чубовка	1	0	0,0	0	0,0	0	0,0	1	100,0
<b>ИТОГО м.р.Кинельский</b>	<b>2</b>	<b>0</b>	<b>0,0</b>	<b>0</b>	<b>0,0</b>	<b>1</b>	<b>50,0</b>	<b>1</b>	<b>50,0</b>
<b>ИТОГО по ТУ</b>	<b>46</b>	<b>0</b>	<b>0,0</b>	<b>12</b>	<b>26,1</b>	<b>15</b>	<b>32,6</b>	<b>19</b>	<b>41,3</b>

### Соответствие годовой отметки и экзаменационной отметки по английскому языку

АТЕ / ОО	Общее кол-во участников	На уровне годовой		Выше годовой		Ниже годовой	
		кол-во	доля	кол-во	доля	кол-во	доля
ГБОУ СОШ №1	3	0	0,0	0	0,0	3	100,0
ГБОУ СОШ №2	10	6	60,0	2	20,0	2	20,0
ГБОУ СОШ №5	14	8	57,1	1	7,1	5	35,7
ГБОУ СОШ №7	3	1	33,3	0	0,0	2	66,7
ГБОУ СОШ №8	1	1	100,0	0	0,0	0	0,0
ГБОУ СОШ №9	11	8	72,7	0	0,0	3	27,3
ГБОУ СОШ №10	1	0	0,0	0	0,0	1	100,0
ГБОУ СОШ №11	1	0	0,0	0	0,0	1	100,0
<b>ИТОГО г.о. Кинель</b>	<b>44</b>	<b>24</b>	<b>54,5</b>	<b>3</b>	<b>6,8</b>	<b>17</b>	<b>38,6</b>
ГБОУ СОШ с.Георгиевка	1	0	0,0	0	0,0	1	100,0
ГБОУ СОШ с.Чубовка	1	0	0,0	1	100,0	0	0,0
<b>ИТОГО м.р. Кинельский</b>	<b>2</b>	<b>0</b>	<b>0,0</b>	<b>1</b>	<b>50,0</b>	<b>1</b>	<b>50,0</b>
<b>ИТОГО по ТУ</b>	<b>46</b>	<b>24</b>	<b>52,2</b>	<b>4</b>	<b>8,7</b>	<b>18</b>	<b>39,1</b>

## ОБЕСПЕЧЕНИЕ ДОСТУПНОСТИ ОСНОВНОГО ОБЩЕГО ОБРАЗОВАНИЯ КАЖДОМУ ОБУЧАЮЩЕМУСЯ

### Русский язык (ОГЭ)



средний балл 10% ОО, показавших высокие результаты      средний балл 10% ОО, показавших низкие результаты

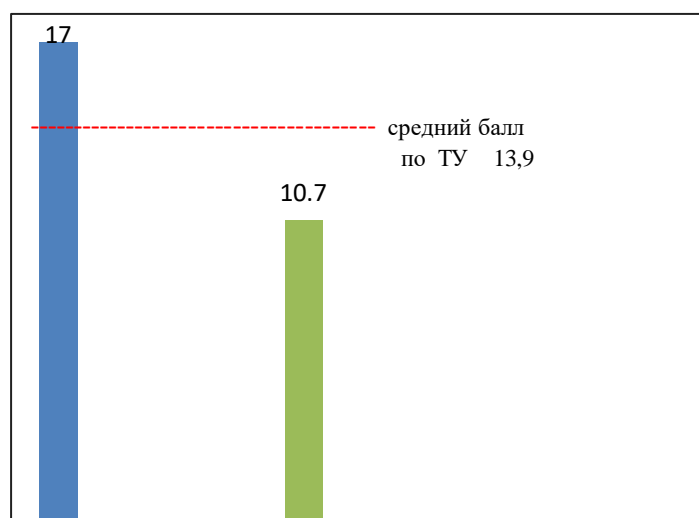
(максимальный балл - 33)

**Критерий**  
**равенства доступа**  
**к качественному образованию**  
**учащихся:**

чем меньше показатель, тем задача обеспечения доступности образования решается эффективнее

1,35

### Математика (ОГЭ)



средний балл 10% ОО, показавших высокие результаты      средний балл 10% ОО, показавших низкие результаты

(максимальный балл - 31)

**Критерий**  
**равенства доступа**  
**к качественному образованию**  
**учащихся:**

чем меньше показатель, тем задача обеспечения доступности образования решается эффективнее

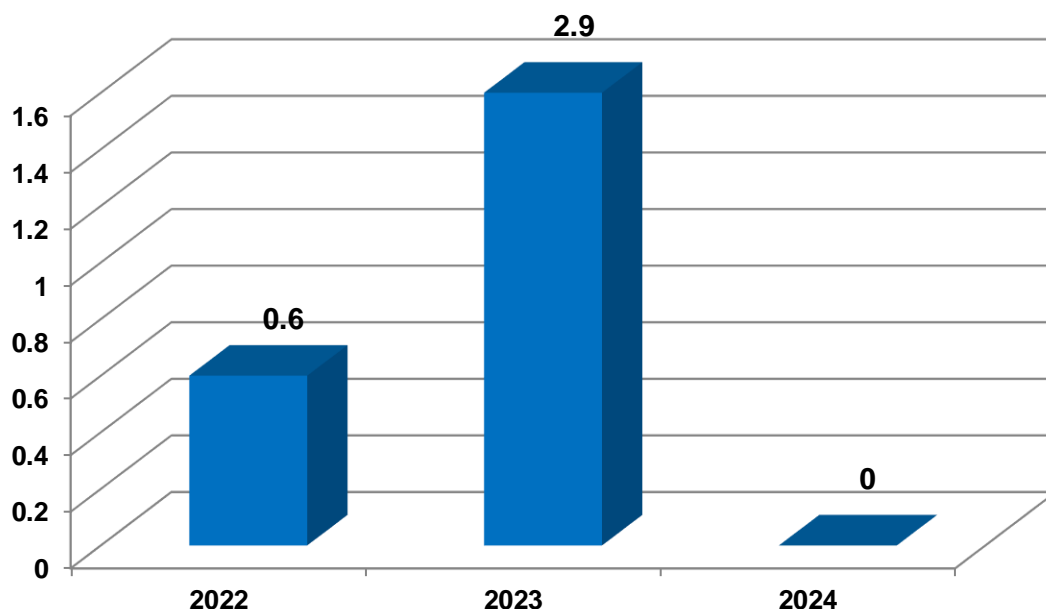
1,59

## ГОСУДАРСТВЕННАЯ ИТОГОВАЯ АТТЕСТАЦИЯ ПО ОБРАЗОВАТЕЛЬНЫМ ПРОГРАММАМ СРЕДНЕГО ОБЩЕГО ОБРАЗОВАНИЯ В ФОРМЕ ЕГЭ



Общее число обучающихся 11 (12) классов на начало учебного года	261
Общее число обучающихся 11 (12) классов на конец учебного года	262
Число обучающихся 11 (12) классов, получивших «незачет» за итоговое сочинение (изложение)	0
Число обучающихся 11 (12) классов, имеющих годовые отметки «2»	0
Число выпускников текущего года, сдававших ГИА в форме ЕГЭ	262
Число (доля) выпускников текущего года, сдававших ГИА в форме ГВЭ (лица с ОВЗ, дети-инвалиды, инвалиды, обучающиеся УФСИН)	0
Число обучающихся, получивших аттестаты о среднем общем образовании	262 (100%)
Число обучающихся, получивших аттестаты о среднем общем образовании с отличием и медаль «За особые успехи в обучении»	48 (18,3%)

**Доля выпускников (в %), не получивших аттестаты**  
(на основании результатов досрочного и основного периодов ГИА-2024)





## Результаты выпускников текущего года, сдававших ГИА в форме ЕГЭ

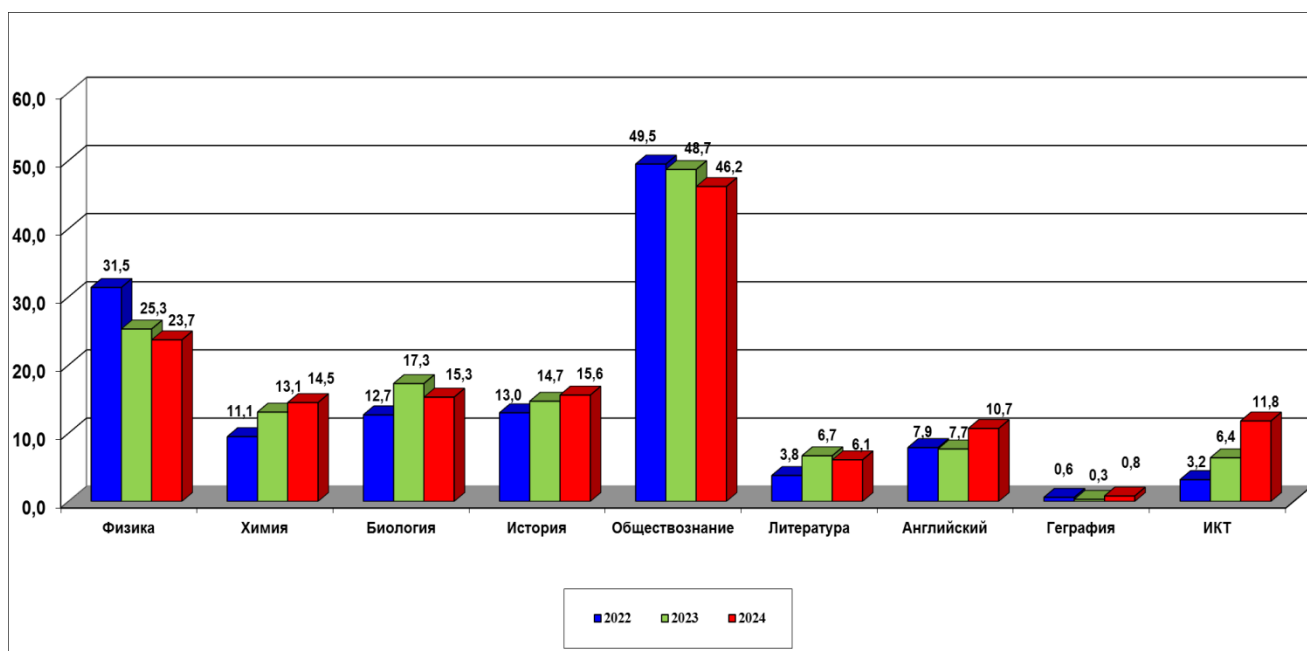
### Количество участников ЕГЭ

Категории участников ЕГЭ	2022	2023	2024
Количество участников	325	316	274
Из них:	315	312	262
– ВТГ, обучающихся по программам СОО	1	2	2
– ВТГ, обучающихся по программам СПО	9	2	10
– ВПЛ	8	3	8

### Выбор выпускников текущего года предметов ЕГЭ (% от числа выпускников текущего года, участвовавших в ЕГЭ)

Предмет ЕГЭ	2022	2023	2024
Математика (профиль)	64,8	50,3	52,7
Физика	31,4	25,3	23,7
Химия	9,5	13,1	14,5
Информатика и ИКТ	3,2	6,4	11,8
Биология	12,7	17,3	15,3
История	13	14,7	15,6
Обществознание	49,5	48,7	46,2
Литература	3,8	6,7	6,1
География	0,6	0,3	0,8
Английский язык	7,9	7,7	10,7

**Приоритеты у выпускников по выбору предметов**  
(% от числа выпускников, участвовавших в ЕГЭ)

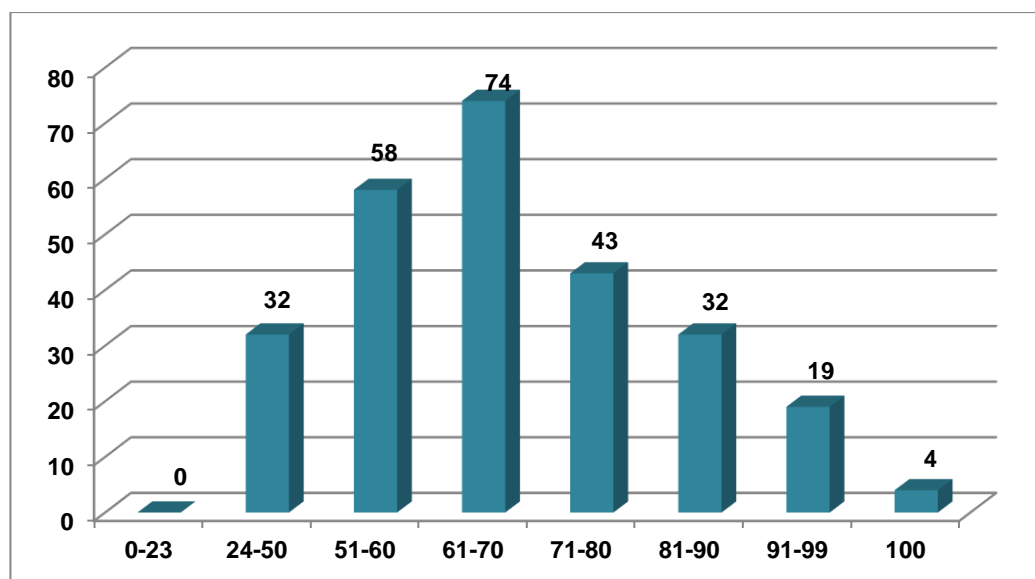


**Результаты ЕГЭ выпускников текущего года по предметам**

Предмет ЕГЭ	Число участников ЕГЭ, чел.	Доля участников ЕГЭ, %	Доля участников, не преод-их мин. границу, %	Доля участников, преод-их мин. границу, %	Доля участников в преод-их мин.порог с мин. запасом в 1-2 балла, %	Доля участников, набравш их 81-99 баллов, %	Доля участников, преод-х с запасом в 1-2 балла границу, соответствующую высокому уровню подготовки	Число 100-балльников, чел.
Русский язык	262	100	0	100	0	19,5	2,7	4
Математика (профиль)	138	52,7	0	100	9,4	21,0	9,4	0
Физика	62	23,7	0	100	1,6	8,0	0	0
Химия	38	14,5	13,2	86,8	5,3	31,6	2,6	2
Информатика и ИКТ	31	11,8	3,2	96,8	16,1	19,4	6,5	0
Биология	40	15,3	7,5	92,5	2,5	25,0	5,0	0
История	41	15,6	2,4	97,6	7,3	12,2	4,9	1
Обществознание	121	46,2	7,4	92,6	2,5	19,0	1,7	1
Литература	16	6,1	0	100	0	37,6	0	1
География	2	0,8	0	100	0	0,0	0	0
Английский язык	28	10,8	3,6	96,4	0	10,7	3,6	0

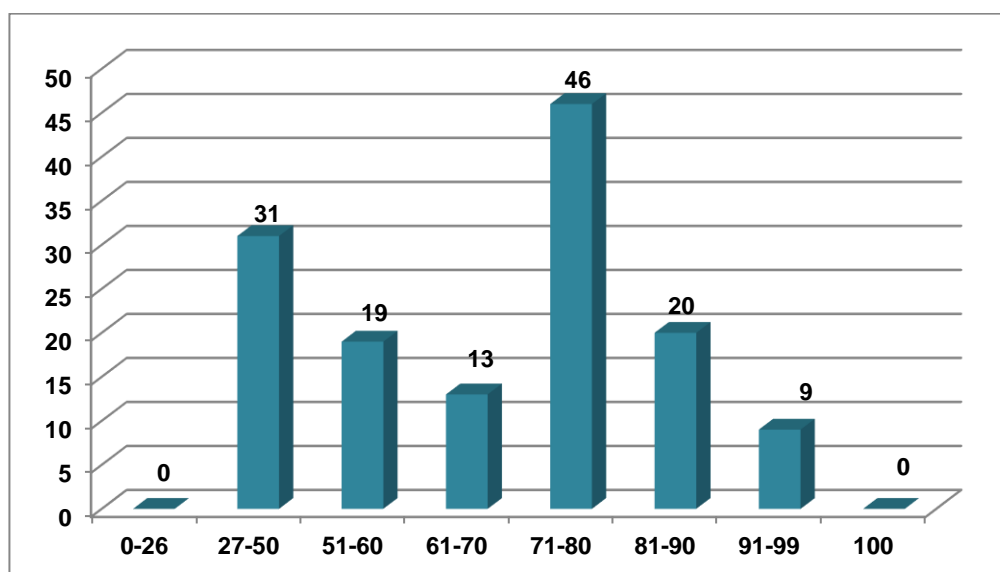
Наименование ОО	Русский язык					
	Число участников ЕГЭ, чел.	Доля участников, не набравших мин. кол-во баллов ЕГЭ, %	Доля участников пред-их мин.порог с мин. запасом в 1-2 балла, %	Доля участников, набравших 81-99 баллов, %	Доля участников, пред-их с запасом в 1-2 балла границу, соответ.высокому уровню подготовки, %	Число 100-балльни ков, чел.
ГБОУ СОШ №1	15	0	0	20,0	6,7	0
ГБОУ СОШ №2	53	0	0	41,6	5,7	2
ГБОУ СОШ №4	22	0	0	27,3	4,5	1
ГБОУ СОШ №5	66	0	0	15,1	0	1
ГБОУ СОШ №7	15	0	0	0	0	0
ГБОУ СОШ №8	6	0	0	16,7	0	0
ГБОУ СОШ №9	25	0	0	24,0	4,0	0
ГБОУ СОШ №11	18	0	0	5,6	0	0
ГБОУ СОШ с.Богдановка	1	0	0	0	0	0
ГБОУ СОШ с.Георгиевка	13	0	0	7,7	0	0
ГБОУ СОШ с.Домашка	4	0	0	0	0	0
ГБОУ СОШ пос.Кинельский	4	0	0	0	0	0
ГБОУ СОШ пос.Комсомольский	9	0	0	11,1	0	0
ГБОУ СОШ с.Малая Малышевка	3	0	0	0	0	0
ГБОУ СОШ п.Октябрьский	1	0	0	0	0	0
ГБОУ СОШ с.Сколково	3	0	0	0	0	0
ГБОУ СОШ с Сырейка	1	0	0	0	0	0
ГБОУ СОШ с.Чубовка	3	0	0	0	0	0
<b>ИТОГО</b>	<b>262</b>	<b>0</b>	<b>0</b>	<b>19,5</b>	<b>2,7</b>	<b>4</b>

**Диаграмма распределения тестовых баллов по русскому языку в 2024 г.**  
(количество участников, получивших тот или иной тестовый балл)



Наименование ОО	Математика					
	Число участников ЕГЭ, чел.	Доля участников, не набравших мин. кол-во баллов ЕГЭ, %	Доля участников пред-их мин.порог с мин. запасом в 1-2 балла, %	Доля участников, набравших 81-99 баллов, %	Доля участников, пред-их с запасом в 1-2 балла границу, соответ.высокому уровню подготовки, %	Число 100-балльни ков, чел.
ГБОУ СОШ №1	3	0	33,3	0	0	0
ГБОУ СОШ №2	34	0	2,9	53,0	17,6	0
ГБОУ СОШ №4	13	0	0	7,7	15,4	0
ГБОУ СОШ №5	28	0	28,6	7,1	3,6	0
ГБОУ СОШ №7	11	0	0	9,1	9,1	0
ГБОУ СОШ №8	3	0	0	0	0	0
ГБОУ СОШ №9	12	0	0	25,0	8,3	0
ГБОУ СОШ №11	13	0	0	15,4	15,4	0
ГБОУ СОШ с.Георгиевка	7	0	28,6	0	0	0
ГБОУ СОШ с.Домашка	1	0	0	0	0	0
ГБОУ СОШ пос.Комсомольский	8	0	0	25,0	0	0
ГБОУ СОШ с.Малая Малышевка	2	0	50,0	0	0	0
ГБОУ СОШ с.Сколково	1	0	0	0	0	0
ГБОУ СОШ с Сырейка	1	0	0	0	0	0
ГБОУ СОШ с.Чубовка	1	0	0	0	0	0
<b>ИТОГО</b>	<b>138</b>	<b>0</b>	<b>9,4</b>	<b>21,0</b>	<b>9,4</b>	<b>0</b>

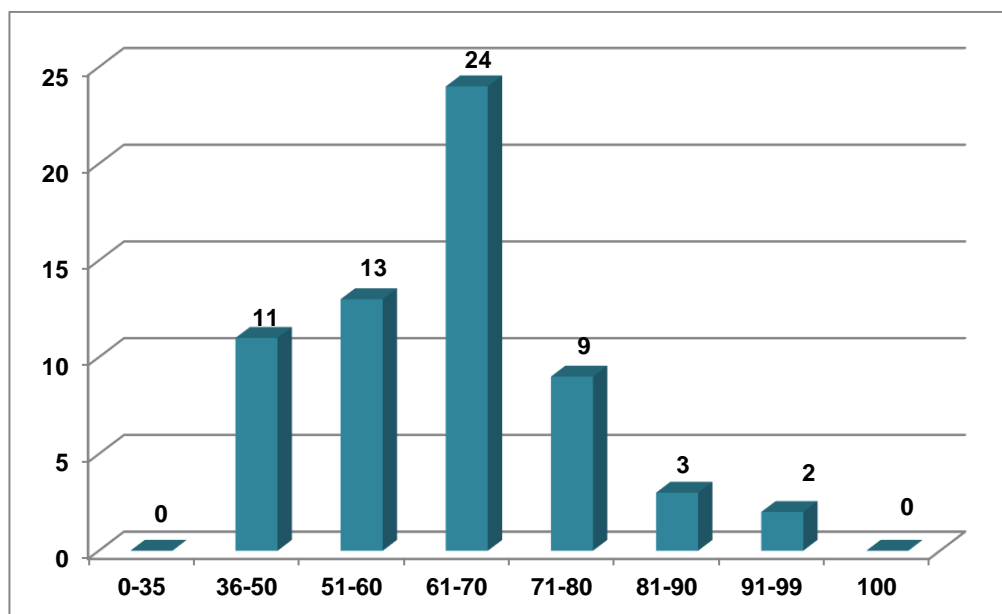
**Диаграмма распределения тестовых баллов по математике в 2024 г.**  
(количество участников, получивших тот или иной тестовый балл)



Наименование ОО	Физика					
	Число участников ЕГЭ, чел.	Доля участников, не набравших мин. кол-во баллов ЕГЭ, %	Доля участников пред-их мин.порог с мин. запасом в 1-2 балла, %	Доля участников, набравших 81-99 баллов, %	Доля участников, пред-их с запасом в 1-2 балла границу, соответ.высокому уровню подготовки, %	Число 100-балльни ков, чел.
ГБОУ СОШ №1	1	0	0	0	0	0
ГБОУ СОШ №2	15	0	0	0	0	0
ГБОУ СОШ №4	5	0	0	0	0	0
ГБОУ СОШ №5	10	0	0	0	0	0
ГБОУ СОШ №8	1	0	0	0	0	0
ГБОУ СОШ №9	7	0	0	28,6	0	0
ГБОУ СОШ №11	3	0	0	0	0	0
ГБОУ СОШ с.Георгиевка	7	0	0	0	0	0
ГБОУ СОШ с.Домашка	1	0	0	0	0	0
ГБОУ СОШ пос.Комсомольский	8	0	12,5	12,5	0	0
ГБОУ СОШ с.Малая Малышевка	1	0	0	0	0	0
ГБОУ СОШ с Сырейка	1	0	0	0	0	0
ГБОУ СОШ с.Чубовка	2	0	0	0	0	0
<b>ИТОГО</b>	<b>62</b>	<b>0</b>	<b>1,6</b>	<b>8,0</b>	<b>0</b>	<b>0</b>

### Диаграмма распределения тестовых баллов по физике в 2024 г.

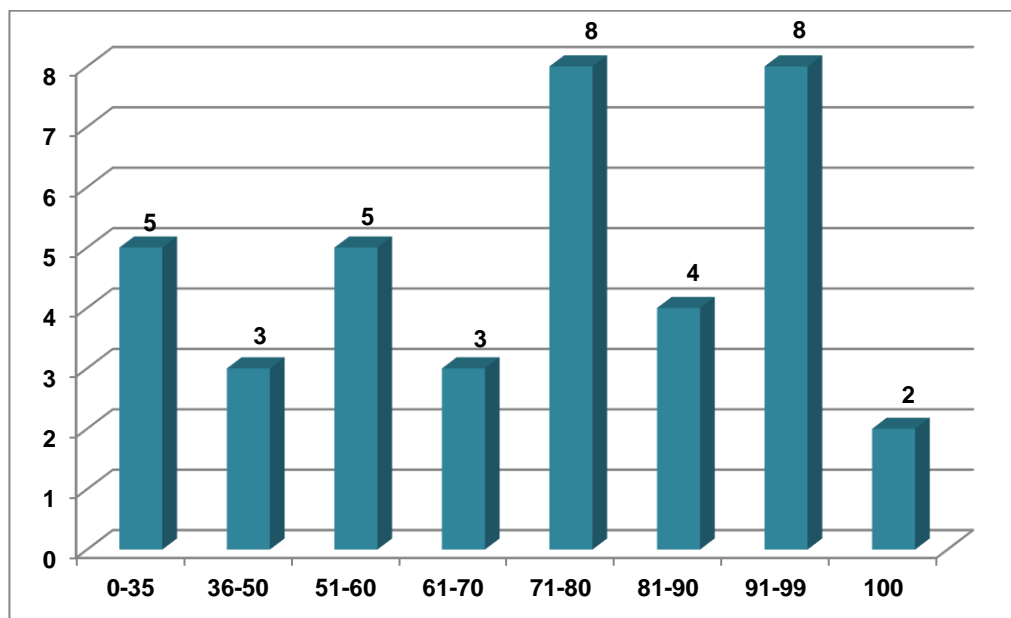
(количество участников, получивших тот или иной тестовый балл)



Наименование ОО	Химия					
	Число участников ЕГЭ, чел.	Доля участников, не набравших мин. кол-во баллов ЕГЭ, %	Доля участников, преод-их мин. порог с мин. запасом в 1-2 балла, %	Доля участников, набравших их 81-99 баллов, %	Доля участников, преод-их с запасом в 1-2 балла границу, соответ.высокому уровню подготовки, %	Число 100-балльни ков, чел.
ГБОУ СОШ №1	2	0	50,0	0	0	0
ГБОУ СОШ №2	7	14,3	0	42,9	14,3	1
ГБОУ СОШ №4	7	0	0	71,5	0	1
ГБОУ СОШ №5	11	18,2	0	36,4	0	0
ГБОУ СОШ №7	2	0	0	0	0	0
ГБОУ СОШ №9	2	0	50,0	0	0	0
ГБОУ СОШ №11	5	40,0	0	0	0	0
ГБОУ СОШ с.Богдановка	1	0	0	0	0	0
ГБОУ СОШ с.Сколково	1	0	0	0	0	0
<b>ИТОГО</b>	<b>38</b>	<b>13,2</b>	<b>5,3</b>	<b>31,6</b>	<b>2,6</b>	<b>2</b>

### Диаграмма распределения тестовых баллов по химии в 2024 г.

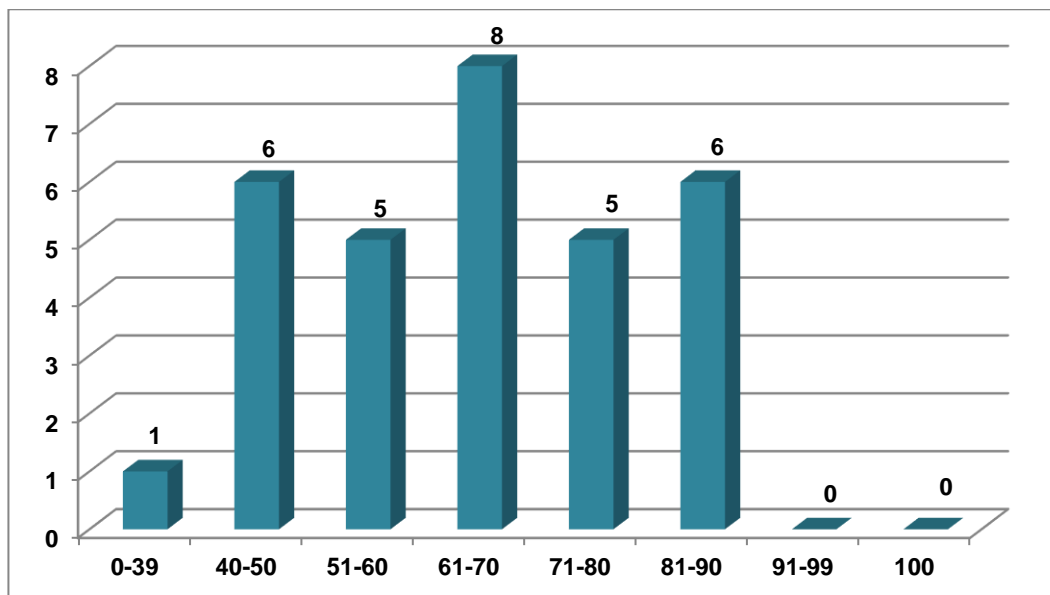
(количество участников, получивших тот или иной тестовый балл)



Наименование ОО	Информатика					Число 100-балльников, чел.
	Число участников ЕГЭ, чел.	Доля участников, не набравших мин. кол-во баллов ЕГЭ, %	Доля участников преод-их мин. порог с мин. запасом в 1-2 балла, %	Доля участников, набравших их 81-99 баллов, %	Доля участников, преод-их с запасом в 1-2 балла границу, соответ.высокому уровню подготовки, %	
ГБОУ СОШ №1	2	50,0	50,0	0	0	0
ГБОУ СОШ №2	10	0	0	50,0	10,0	0
ГБОУ СОШ №4	4	0	25,0	25,0	0	0
ГБОУ СОШ №5	4	0	50,0	0	0	0
ГБОУ СОШ №9	1	0	0	0	0	0
ГБОУ СОШ №11	9	0	0	0	11,0	0
ГБОУ СОШ с.Малая Мальшевка	1	0	0	0	100,0	0
<b>ИТОГО</b>	<b>31</b>	<b>3,2</b>	<b>16,1</b>	<b>19,4</b>	<b>6,5</b>	<b>0</b>

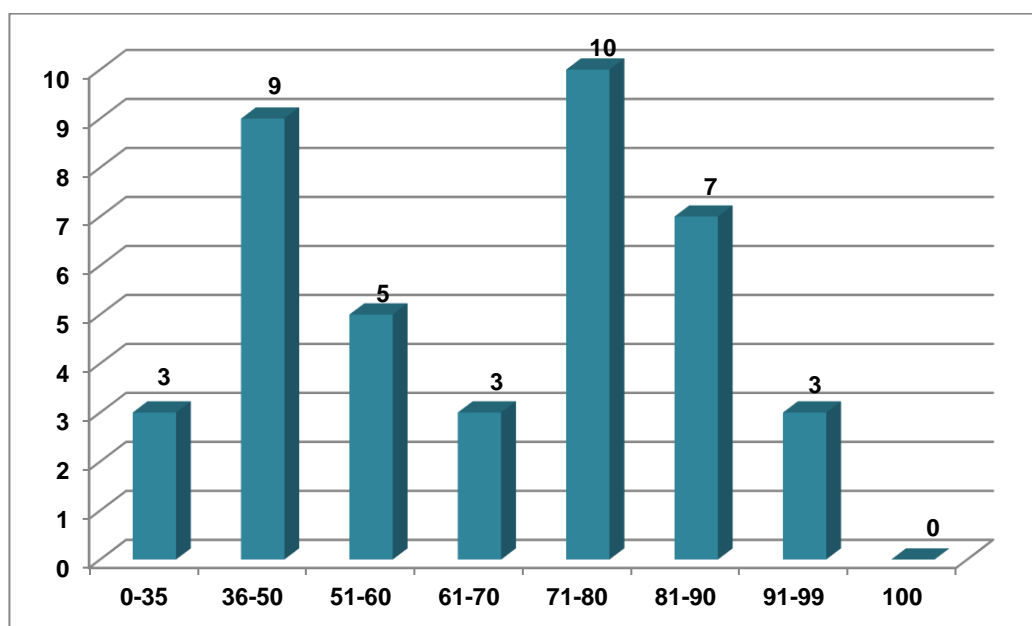
### Диаграмма распределения тестовых баллов по информатике и ИКТ в 2024 г.

(количество участников, получивших тот или иной тестовый балл)



Наименование ОО	Биология					
	Число участников ЕГЭ, чел.	Доля участников, не набравших мин. кол-во баллов ЕГЭ, %	Доля участников, преод-их мин. порог с мин. запасом в 1-2 балла, %	Доля участников, набравших их 81-99 баллов, %	Доля участников, преод-их с запасом в 1-2 балла границу, соответ.высокому уровню подготовки, %	Число 100-балльни ков, чел.
ГБОУ СОШ №1	3	33,3	0	33,3	33,3	0
ГБОУ СОШ №2	12	0	0	33,3	0	0
ГБОУ СОШ №4	2	0	0	100,0	50,0	0
ГБОУ СОШ №5	13	7,7	0	15,4	0	0
ГБОУ СОШ №9	3	0	33,3	33,3	0	0
ГБОУ СОШ №11	4	0	0	0	0	0
ГБОУ СОШ с.Богдановка	1	0	0	0	0	0
ГБОУ СОШ с.Домашка	1	100,0	0	0	0	0
ГБОУ СОШ с.Сколково	1	0	0	0	0	0
<b>ИТОГО</b>	<b>40</b>	<b>7,5</b>	<b>2,5</b>	<b>25,0</b>	<b>5,0</b>	<b>0</b>

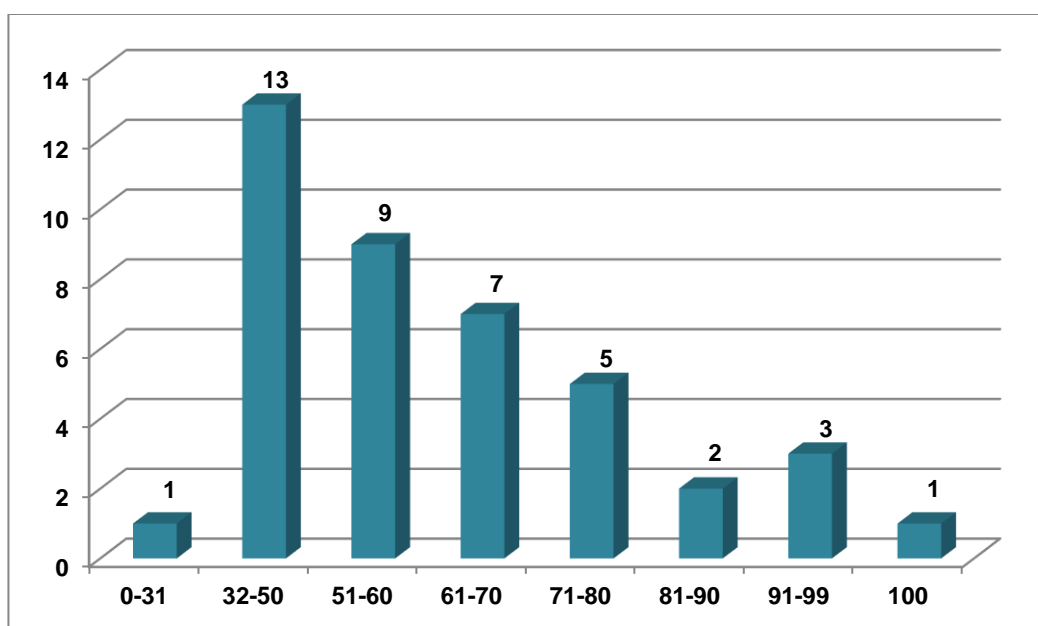
**Диаграмма распределения тестовых баллов по биологии в 2024 г.**  
(количество участников, получивших тот или иной тестовый балл)





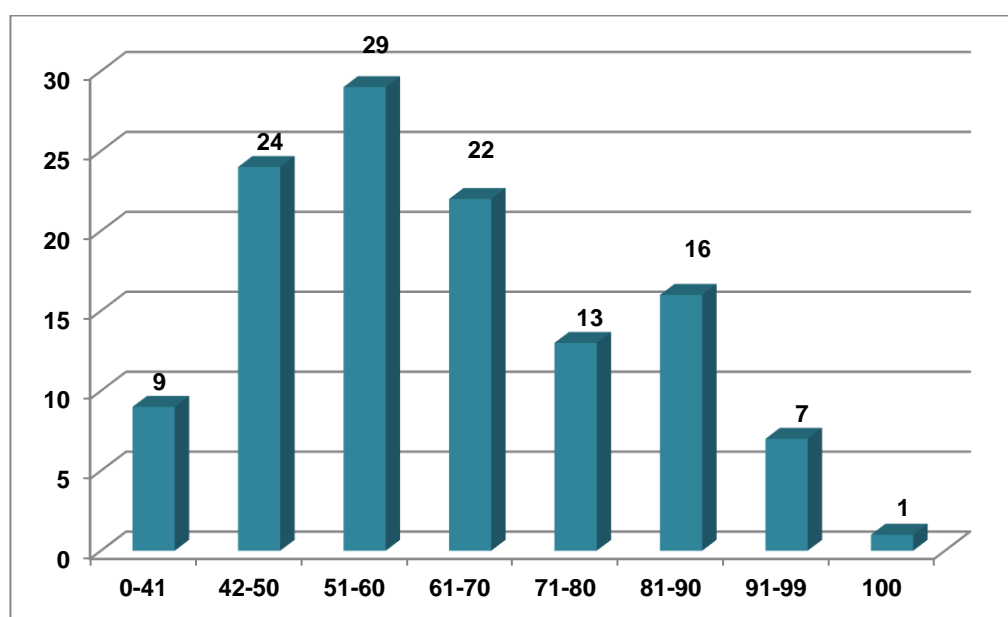
Наименование ОО	История					
	Число участников ЕГЭ, чел.	Доля участников, не набравших мин. кол-во баллов ЕГЭ, %	Доля участников, преод-их мин. порог с мин. запасом в 1-2 балла, %	Доля участников, набравших их 81-99 баллов, %	Доля участников, преод-их с запасом в 1-2 балла границу, соответ.высокому уровню подготовки, %	Число 100-балльников, чел.
ГБОУ СОШ №1	2	0	0	50,0	50,0	0
ГБОУ СОШ №2	1	0	0	0	0	0
ГБОУ СОШ №4	6	0	0	16,7	16,7	1
ГБОУ СОШ №5	13	7,7	15,4	7,7	0	0
ГБОУ СОШ №7	2	0	50,0	0	0	0
ГБОУ СОШ №8	4	0	0	0	0	0
ГБОУ СОШ №9	5	0	0	20,0	0	0
ГБОУ СОШ с.Георгиевка	1	0	0	0	0	0
ГБОУ СОШ с.Домашка	1	0	0	0	0	0
ГБОУ СОШ пос.Кинельский	4	0	0	0	0	0
ГБОУ СОШ с.Малая Малышевка	1	0	0	0	0	0
ГБОУ СОШ с.Сколково	1	0	0	0	0	0
<b>ИТОГО</b>	<b>41</b>	<b>2,4</b>	<b>7,3</b>	<b>12,2</b>	<b>4,9</b>	<b>1</b>

**Диаграмма распределения тестовых баллов по истории в 2024 г.**  
(количество участников, получивших тот или иной тестовый балл)



Наименование ОО	Обществознание					
	Число участников ЕГЭ, чел.	Доля участников, не набравших мин. кол-во баллов ЕГЭ, %	Доля участников преод-их мин.порог с мин. запасом в 1-2 балла, %	Доля участников, набравших 81-99 баллов, %	Доля участников, преод-их с запасом в 1-2 балла границу, соответ.высокому уровню подготовки, %	Число 100-балльников, чел.
ГБОУ СОШ №1	9	11,1	0	22,2	0	0
ГБОУ СОШ №2	18	5,6	0	38,9	0	0
ГБОУ СОШ №4	8	0	0	75,0	12,5	0
ГБОУ СОШ №5	38	5,3	5,3	15,8	0	1
ГБОУ СОШ №7	13	7,7	0	7,7	0	0
ГБОУ СОШ №8	5	40,0	0	0	0	0
ГБОУ СОШ №9	13	7,7	0	15,4	0	0
ГБОУ СОШ №11	1	0	0	0	0	0
ГБОУ СОШ с.Георгиевка	3	0	0	0	0	0
ГБОУ СОШ с.Домашка	3	33,3	0	0	0	0
ГБОУ СОШ пос.Кинельский	4	0	0	0	0	0
ГБОУ СОШ пос.Комсомольский	2	0	0	0	0	0
ГБОУ СОШ с.Малая Малышевка	1	0	0	100,0	100,0	0
ГБОУ СОШ с.Сколково	2	0	0	0	0	0
ГБОУ СОШ с.Чубовка	1	0	100,0	0	0	0
<b>ИТОГО</b>	<b>121</b>	<b>7,4</b>	<b>2,5</b>	<b>19,0</b>	<b>1,7</b>	<b>1</b>

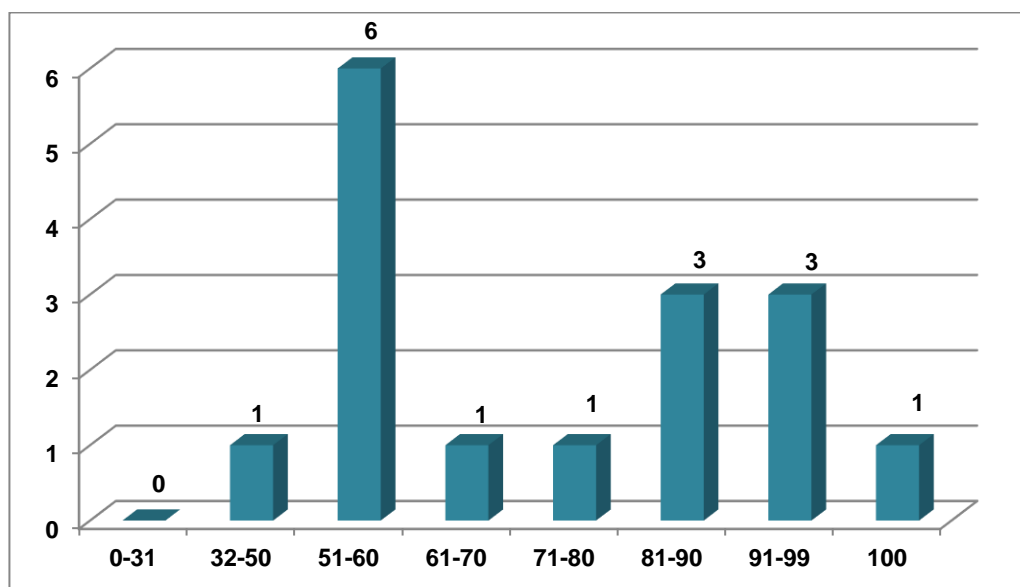
**Диаграмма распределения тестовых баллов по обществознанию в 2024 г.**  
(количество участников, получивших тот или иной тестовый балл)



Наименование ОО	Литература					
	Число участников ЕГЭ, чел.	Доля участников, не набравших мин. кол-во баллов ЕГЭ, %	Доля участников, преод-их мин. порог с мин. запасом в 1-2 балла, %	Доля участников, набравших их 81-99 баллов, %	Доля участников, преод-их с запасом в 1-2 балла границу, соответ.высокому уровню подготовки, %	Число 100-балльников, чел.
ГБОУ СОШ №2	5	0	0	40,0	0	0
ГБОУ СОШ №5	5	0	0	40,0	0	0
ГБОУ СОШ №7	1	0	0	0	0	0
ГБОУ СОШ №8	1	0	0	100,0	0	0
ГБОУ СОШ №9	1	0	0	0	0	0
ГБОУ СОШ с.Георгиевка	2	0	0	0	0	1
ГБОУ СОШ с.Домашка	1	0	0	0	0	0
<b>ИТОГО</b>	<b>16</b>	<b>0</b>	<b>0</b>	<b>37,6</b>	<b>0</b>	<b>1</b>

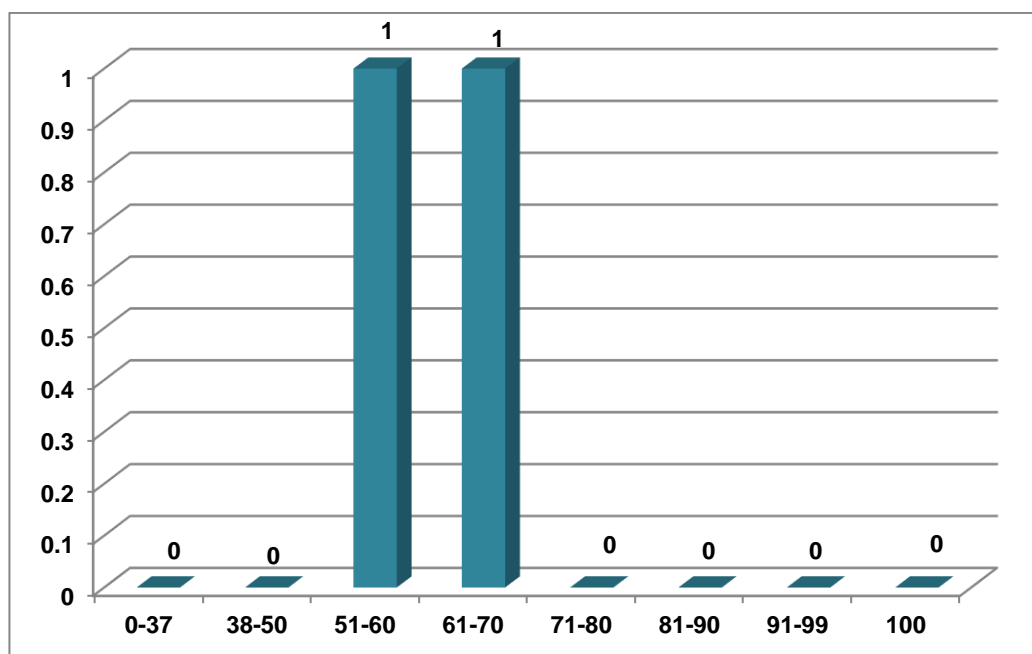
### Диаграмма распределения тестовых баллов по литературе в 2024 г.

(количество участников, получивших тот или иной тестовый балл)



Наименование ОО	География					
	Число участников ЕГЭ, чел.	Доля участников, не набравших мин. кол-во баллов ЕГЭ, %	Доля участников, преод-их мин. порог с мин. запасом в 1-2 балла, %	Доля участников, набравших 81-99 баллов, %	Доля участников, преод-их с запасом в 1-2 балла границу, соответ.высокому уровню подготовки, %	Число 100-балльников, чел.
ГБОУ СОШ №2	1	0	0	0	0	0
ГБОУ СОШ №5	1	0	0	0	0	0
<b>ИТОГО</b>	<b>2</b>	<b>0</b>	<b>0</b>	<b>0</b>	<b>0</b>	<b>0</b>

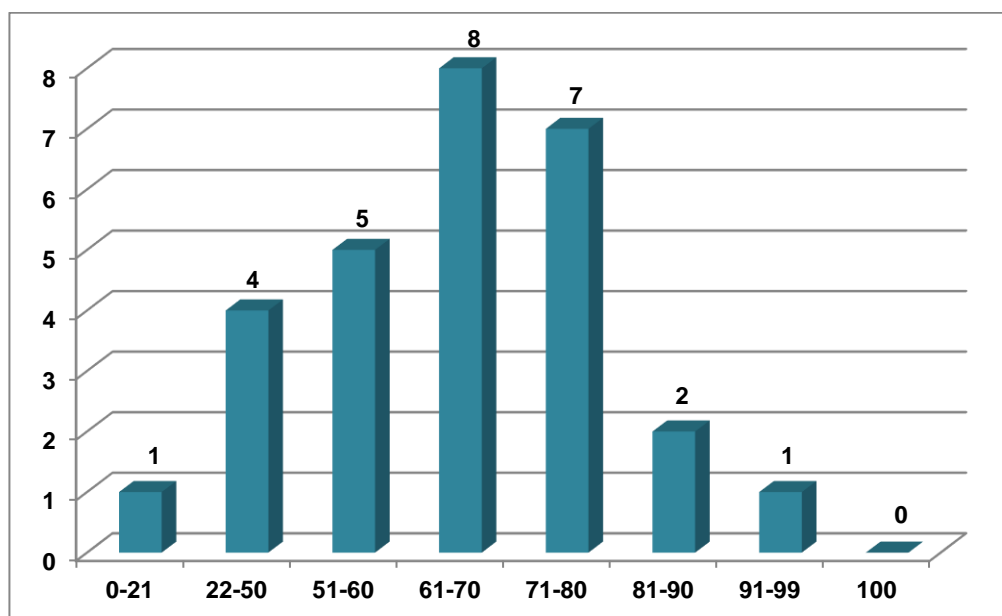
**Диаграмма распределения тестовых баллов по географии в 2024 г.**  
(количество участников, получивших тот или иной тестовый балл)



Наименование ОО	Английский язык					
	Число участников ЕГЭ, чел.	Доля участников, не набравших мин. кол-во баллов ЕГЭ, %	Доля участников, преод-их мин. порог с мин. запасом в 1-2 балла, %	Доля участников, набравших 81-99 баллов, %	Доля участников, преод-их с запасом в 1-2 балла границу, соответ.высокому уровню подготовки, %	Число 100-балльни ков, чел.
ГБОУ СОШ №1	3	0	0	0	0	0
ГБОУ СОШ №2	9	0	0	0	0	0
ГБОУ СОШ №5	10	0	0	30,0	10,0	0
ГБОУ СОШ №7	1	0	0	0	0	0
ГБОУ СОШ №9	2	0	0	0	0	0
ГБОУ СОШ с.Георгиевка	2	50,0	0	0	0	0
ГБОУ СОШ с.Сколково	1	0	0	0	0	0
<b>ИТОГО</b>	<b>28</b>	<b>3,6</b>	<b>0</b>	<b>10,7</b>	<b>3,6</b>	<b>0</b>

### Диаграмма распределения тестовых баллов по английскому языку в 2024 г.

(количество участников, получивших тот или иной тестовый балл)

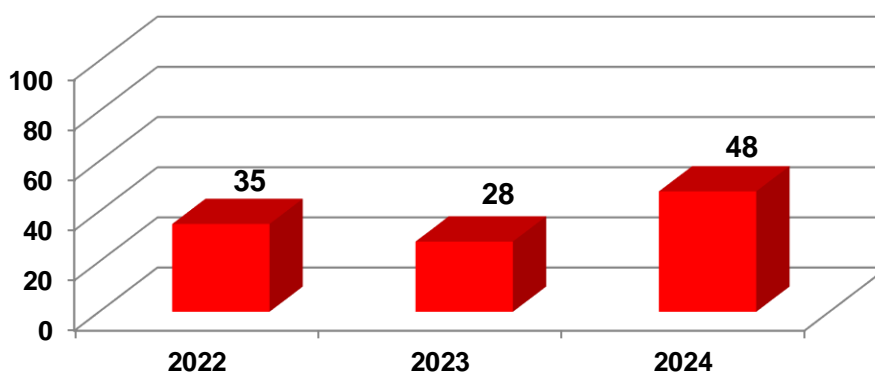


### Эффективность результатов ЕГЭ для продолжения обучения

Наименование ОО / АТЕ	всего ВТГ- участник ов ЕГЭ, чел.	ВТГ, получившие суммарно по трем предметам с наиболее высокими результатами соответствующее количество тестовых баллов от всех обучающихся, допущенных к ГИА							
		до 160		от 161 до 220		от 221 до 250		от 251 до 300	
		чел.	%	чел.	%	чел.	%	чел.	%
ГБОУ СОШ №1	15	3	20,0	5	33,3	3	20,0	0	0
ГБОУ СОШ №2	53	4	7,5	15	28,3	12	22,6	19	35,8
ГБОУ СОШ №4	22	3	13,6	7	31,8	6	27,3	5	22,7
ГБОУ СОШ №5	66	19	28,8	25	37,9	6	9,1	10	15,2
ГБОУ СОШ №7	15	2	13,3	9	60,0	3	20,0	0	0
ГБОУ СОШ №8	6	2	33,3	3	50,0	0	0	1	16,7
ГБОУ СОШ №9	25	4	16,0	11	44,0	1	4,0	4	16,0
ГБОУ СОШ №11	18	0	0	12	66,7	4	22,2	0	0
<b>г.о.Кинель</b>	<b>220</b>	<b>37</b>	<b>16,8</b>	<b>87</b>	<b>39,5</b>	<b>35</b>	<b>15,9</b>	<b>39</b>	<b>17,7</b>
ГБОУ СОШ с.Богдановка	<b>1</b>	0	0	1	100	0	0	0	0
ГБОУ СОШ с.Георгиевка	<b>13</b>	2	15,4	7	53,8	2	15,4	0	0
ГБОУ СОШ с.Домашка	<b>4</b>	2	50,0	1	25,0	0	0	0	0
ГБОУ СОШ пос.Кинельский	<b>4</b>	1	25,0	3	75,0	0	0	0	0
ГБОУ СОШ пос. Комсомольский	<b>9</b>	1	11,1	5	55,6	1	11,1	1	11,1
ГБОУ СОШ с.Малая Малышевка	<b>3</b>	1	33,3	1	33,3	1	33,3	0	0
ГБОУ СОШ пос.Октябрьский	<b>1</b>	0	0	0	0	0	0	0	0
ГБОУ СОШ с.Сколково	<b>3</b>	0	0	3	100	0	0	0	0
ГБОУ СОШ с.Сырейка	<b>1</b>	0	0	1	100	0	0	0	0
ГБОУ СОШ с.Чубовка	<b>3</b>	0	0	1	33,3	0	0	0	0
<b>м.р.Кинельский</b>	<b>42</b>	<b>7</b>	<b>16,7</b>	<b>23</b>	<b>54,8</b>	<b>4</b>	<b>9,5</b>	<b>1</b>	<b>2,4</b>
<b>ИТОГО</b>	<b>262</b>	<b>44</b>	<b>16,8</b>	<b>110</b>	<b>42,0</b>	<b>39</b>	<b>14,9</b>	<b>40</b>	<b>15,3</b>

**Число/доля выпускников, награжденных медалью  
«За особые успехи в учении»**

Наименование ТУ	2022		2023		2024 I-степень		2024 II-степень	
	чел.	доля медалистов, %	чел.	доля медалистов, %	чел.	доля медалистов, %	чел.	доля медалистов, %
Кинельское ТУ	35	11,1	35	11,1	28	10,7	20	7,6



**Уровень результатов ЕГЭ выпускников, награжденных медалью  
«За особые успехи в учении» I степени  
по всем сданным предметам по выбору**

Всего медалистов, чел.	из них сдавали ЕГЭ только по русскому языку и математике, чел.	Уровень результатов ЕГЭ по ВСЕМ сданным предметам по выбору				100 баллов (не менее чем по одному предмету), чел. (%)
		низкий (до 69 баллов), чел. (%)	средний (70-80 баллов), чел. (%)	высокий (81-99 баллов), чел. (%)	разные результаты чел. (%)	
28	0	0	1 (3,6)	16 (57,1)	11 (39,3)	5 (17,9)

**Уровень результатов ЕГЭ выпускников, награжденных медалью  
«За особые успехи в учении» II степени  
по всем сданным предметам по выбору**

Всего медалистов, чел.	из них сдавали ЕГЭ только по русскому языку и математике, чел.	Уровень результатов ЕГЭ по ВСЕМ сданным предметам по выбору				100 баллов (не менее чем по одному предмету), чел. (%)
		низкий (до 59 баллов), чел. (%)	средний (60-80 баллов), чел. (%)	высокий (81-99 баллов), чел. (%)	разные результаты чел. (%)	
20	20	0	6 (30)	5 (25)	8 (40)	2 (10)

### Число участников ЕГЭ, получивших 100 баллов

	<b>Число 100-балльных результатов</b>	<b>Количество 100-балльников, чел.</b>	<b>100 баллов по ДВУМ предметам, чел.</b>
Всего	9	9	0
ВТГ	9	9	0
Медалисты	7	7	0

<b>Наименование ОО</b>	<b>Предмет</b>
ГБОУ СОШ №2	Русский язык, химия
ГБОУ СОШ №4	Русский язык, химия, история
ГБОУ СОШ №5	Русский язык, обществознание
ГБОУ СОШ с.Георгиевка	Литература



## СЕТЬ ДОШКОЛЬНЫХ ОБРАЗОВАТЕЛЬНЫХ ОРГАНИЗАЦИЙ КИНЕЛЬСКОГО ОБРАЗОВАТЕЛЬНОГО ОКРУГА

В систему дошкольного образования на территории Кинельского образовательного округа входит 29 образовательных учреждений, реализующих программу дошкольного образования, из них:

- 11 структурных подразделений детских садов ГБОУ г.о. Кинель;
- 17 структурных подразделений детских садов ГБОУ м.р. Кинельский;
- 1 автономная некоммерческая организация дошкольного образования «Город Детства».

### Количество групп в ДОО

	г.о. Кинель		м.р. Кинельский	
	ГОУ СП ДО	НОУ ДО	ГОУ СП ДО	НОУ ДО
Группы общеразвивающей направленности	30	1	23	0
Группы компенсирующей направленности	0	0	1	0
Группы комбинированной направленности	61	12	26	0

### Численность воспитанников

Кол-во воспитанников на 01.01.2023 г.	г.о. Кинель		м.р. Кинельский	
	ГОУ СП ДО	НОУ ДО	ГОУ СП ДО	НОУ
От 1 до 3 лет	477	73	254	0
От 3 до 7 лет	2190	323	933	0
<b>Итого</b>	<b>2667</b>	<b>396</b>	<b>1187</b>	<b>0</b>
<b>Итого Кинельское ТУ</b>	<b>4250</b>			

## Пилотные площадки

Развитие экспериментальной и инновационной деятельности в ДОО в 2023/2024 г. осуществлялось на 23 площадках разного уровня и по разным направлениям деятельности.

Наименование ДОО	Уровень	Тема
<b>Окружной уровень</b>		
СП ДС ГБОУ СОШ с.Георгиевка	Окружная пилотная площадка КУМОиН СО по познавательному развитию	«Техническое творчество дошкольников»
СП ДС «Сказка» ГБОУ СОШ №5 «ОЦ «Лидер» г.о.Кинель	Окружная пилотная площадка КУМОиН СО по реализации ФГОС ДО по познавательному развитию	«Современные технологии - ключ к детской одаренности дошкольников»
СП ДС «Золотой петушок» ГБОУ СОШ №2 п.г.т. Усть-Кинельский г.о.Кинель	Окружная пилотная площадка КУМОиН СО по реализации ФГОС ДО по познавательному развитию	«Инновационный подход к развитию познавательного интереса у детей дошкольного возраста»
СП д/с «Золотая рыбка» ГБОУ СОШ №10 г.Кинель	Окружная пилотная площадка КУМОиН СО по социально-коммуникативному развитию	«Формирование позитивных установок к различным видам труда, как условие успешной социализации детей дошкольного возраста»
СП ДС «Тополек» ГБОУ СОШ №8 п.г.т.Алексеевка г.о.Кинель	Окружная пилотная площадка КУМОиН СО по реализации ФГОС ДО по социально-коммуникативному развитию	«Трудовое воспитание детей дошкольного возраста в рамках реализации ФОП и ФГОС ДО»
СП ДС «Светлячок» ГБОУ СОШ №4 п.г.т.Алексеевка г.о.Кинель	Окружная пилотная площадка КУМОиН СО по реализации ФГОС ДО по художественно-эстетическому развитию	«Картинная галерея в детском саду»
СП ДС «Буратино» ГБОУ СОШ №2 п.г.т. Усть-Кинельский г.о. Кинель	Окружная пилотная площадка КУМОиН СО по реализации ФГОС ДО по познавательному развитию	«Инновационный подход к формированию основ экологического сознания у детей дошкольного возраста»
СП ДС «Аленький цветочек» ГБОУ СОШ №7 г.Кинель	Окружная пилотная площадка КУМОиН СО по реализации ФГОС ДО по речевому развитию	«Современные подходы к речевому развитию детей дошкольного возраста в условиях реализации ФГОС ДО»
СП ДС «Колосок» ГБОУ СОШ п.Комсомольский	Окружная пилотная площадка КУМОиН СО по реализации ФГОС ДО по социально-коммуникативному развитию	«Использование инновационных технологий в профориентации дошкольников при ознакомлении с профессиями работников сельского хозяйства»

<b>Региональный уровень</b>		
СП ДС «Сказка» ГБОУ СОШ №5 "ОЦ "Лидер" г.о.Кинель	Региональная стажировочная площадка в рамках федерального проекта «Учитель будущего» национального проекта "Образование" (соглашение ИРО)	«Работа с одаренными детьми»
СП ДС «Золотой петушок» ГБОУ СОШ №2 п.г.т. Усть-Кинельский г.о.Кинель	Региональная инновационная площадка в сфере образования по направлению: «Разработка, апробация и (или) внедрение новых элементов содержания образования и систем воспитания, новых педагогических технологий, учебно-методических и учебно-лабораторных комплексов, форм, методов и средств обучения и воспитания в организациях, осуществляющих образовательную деятельность, в том числе с использованием ресурсов негосударственного сектора»	«Сотрудничество детей и взрослых в проектно-исследовательской деятельности социальной направленности «Добрята»
СП ДС «Золотой петушок» ГБОУ СОШ №2 п.г.т. Усть-Кинельский г.о.Кинель	Региональная опорная площадка ГБУ ДПО СО «Центр специального образования»	«Реализация краткосрочных образовательных практик по ознакомлению воспитанников старшего дошкольного возраста детей с ограниченными возможностями здоровья с миром профессий «Играя в профессии – я выбираю свое будущее!»
СП ДС ГБОУ СОШ с.Георгиевка	Региональная опорная площадка по внедрению ФОП дошкольного образования ГАУ ДПО СО ИРО	«Разные формы работы с семьёй по развитию творческой конструктивной деятельности детей дошкольного возраста»
ДС «Ягодка» ГБОУ СОШ № 11 г. Кинеля	Региональная опорная площадка по внедрению ФОП дошкольного образования ГАУ ДПО СО ИРО	«Игровые занятия с использованием современных видов конструктора в развитие конструктивной деятельности детей дошкольного возраста»
АНО ДО - детский сад «Город Детства»	Региональная опорная площадка по внедрению ФОП дошкольного образования ГАУ ДПО СО ИРО	«Развитие предпосылок ценностно-смыслового восприятия и понимания мира природы и произведений искусства у детей дошкольного возраста»
<b>Федеральный уровень</b>		
ДС «Ягодка» ГБОУ СОШ № 11 г. Кинеля	Федеральная сетевая инновационная площадка ООО «МОЗАИЧНЫЙ ПАРК» г. Москва	«Формирование социальной грамотности в ДОО: начальный этап»
СП ДС ГБОУ СОШ с.Георгиевка	Федеральная сетевая пилотная площадка ООО «Русское слово-учебник» на основании договора	Апробация программы дошкольного образования для раннего и младенческого возраста «Первые шаги» и программно-методического комплекса «Воробушки»

СП ДС ГБОУ СОШ с.Георгиевка	Инновационная площадка федерального уровня АНО ДПО «НИИ дошкольного образования «Воспитатели России»	Формирование системы по развитию технического творчества детей дошкольного возраста в рамках реализации проекта «ТехноМир: развитие без границ»
АНО ДО - детский сад «Город Детства»	Инновационная площадка федерального уровня АНО ДПО «НИИ дошкольного образования «Воспитатели России»	Формирование системы по развитию технического творчества детей дошкольного возраста в рамках реализации проекта «ТехноМир: развитие без границ»
АНО ДО - детский сад «Город Детства»	Инновационная площадка федерального уровня АНО ДПО «НИИ дошкольного образования «Воспитатели России»	«Картинная галерея в детском саду»
АНО ДО - детский сад «Город Детства»	Инновационная площадка федерального уровня АНО ДПО «НИИ дошкольного образования «Воспитатели России»	Всероссийский проект социальной направленности «Культурный код России»
СП ДС «Светлячок» ГБОУ СОШ №4 п.г.т.Алексеевка г.о.Кинель	Инновационная площадка федерального уровня АНО ДПО «НИИ дошкольного образования «Воспитатели России»	«Картинная галерея в детском саду»
СП ДС «Сказка» ГБОУ СОШ №5 «ОЦ «Лидер» г.о.Кинель	Федеральная сетевая площадка с ООО «Мозаичный парк»	«Формирование социальной грамотности в ДОО: начальный этап»

**Организация коррекционно-развивающего сопровождения детей школьного возраста с ограниченными возможностями здоровья в учреждениях округа, реализующих программы общего образования**

Категория детей с ограниченными возможностями здоровья по виду нарушения	Классы, имеющие в своем составе детей с ОВЗ					
	2021/2022 уч.год		2022/2023 уч.год		2023/2024 уч.год	
	Кол-во классов	В них детей	Кол-во классов	В них детей	Кол-во классов	В них детей
глухие	305	0	330	0	341	0
слабослышащие, позднооглохшие		8		7		7
слепые		0		0		0
слабовидящие		2		2		5
с нарушениями опорно-двигательного аппарата		25		22		23
с задержкой психического развития		495		530		558
с тяжелыми нарушениями речи		58		61		79
с расстройствами аутистического спектра		13		22		27
с умственной отсталостью		68		68		68
<b>ИТОГО</b>		<b>669</b>		<b>712</b>		<b>767</b>
из них детей-инвалидов	108	130	132			

## СЕТЬ СРЕДНИХ ПРОФЕССИОНАЛЬНЫХ ОБРАЗОВАТЕЛЬНЫХ ОРГАНИЗАЦИИ КИНЕЛЬСКОГО ОБРАЗОВАТЕЛЬНОГО ОКРУГА

### Динамика количества студентов в государственных профессиональных образовательных организациях

Очное обучение	ГБПОУ «КГТ»		ГБПОУ «ДГТ»	
	2022/2023	2023/2024	2022/2023	2023/2024
<b>Программы подготовки специалистов среднего звена:</b> <i>на базе основного общего образования – всего</i>	188	159	120	116
в том числе по специальностям: Механизация сельского хозяйства	51	25	18	0
Коммерция (по отраслям)	51	39	0	0
Дошкольное образование	86	95	51	67
Агрономия	-		51	49
<b>Программы подготовки квалифицированных рабочих, служащих:</b> <i>на базе основного общего образования – всего</i>	270	319	118	135
в том числе по профессиям: Пекарь	47	20	0	0
Машинист локомотива	99	0	0	0
Тракторист-машинист сельскохозяйственного производства	78	50	0	0
Мастер по техническому обслуживанию и ремонту машинно-тракторного парка	46	47	33	33
Сварщик (ручной и частично механизированной сварки (наплавки))	0	0	51	51
Мастер растениеводства	0	0	34	34
Мастер сельскохозяйственного производства	0	52	0	17
Аппаратчик-оператор производства продуктов питания из растительного сырья	0	51	0	0
Помощник машиниста	0	99	0	0
<b>Программы профессионального обучения</b> (обучение лиц с ограниченными возможностями здоровья (с различными формами умственной отсталости), не имеющих основного общего образования)	0	25	23	53
Рабочий зеленого строительства	0	0	10	0
Кухонный рабочий	0	0	13	28
<b>Программы профессионального обучения</b> (обучение лиц без ограничений возможностей здоровья, не имеющих основного общего образования)	0	25	0	25
Повар	0	0	0	25
Пекарь	0	25	0	0

Заочное обучение	ГБПОУ «КГТ»		ГБПОУ «ДГТ»	
	2022/2023	2023/2024	2022/2023	2023/2024
<b>Программы подготовки специалистов среднего звена:</b> <i>на базе среднего общего образования – всего</i>	54	30	0	0
в том числе по специальностям: Механизация сельского хозяйства	26	14	0	0
Коммерция (по отраслям)	28	16	0	0
<i>на базе основного общего образования – всего</i>	0	0	39	51
Агрономия	0	0	15	15
Дошкольное образование	0	0	24	36

## СЕТЬ ОРГАНИЗАЦИЙ ДОПОЛНИТЕЛЬНОГО ОБРАЗОВАНИЯ ДЕТЕЙ КИНЕЛЬСКОГО ОБРАЗОВАТЕЛЬНОГО ОКРУГА

<b>Всего СП ДОД ГБОУ</b>	<b>г.о. Кинель</b>	<b>м.р. Кинельский</b>
<b>СП ДЮСШ</b>	ГБОУ СОШ №9	ГБОУ СОШ пос.Комсомольский
<b>СП ДШИ</b>		ГБОУ СОШ с.Домашка ГБОУ СОШ с.Красносамарское
<b>Многопрофильный центр</b>	СП «Вдохновение» ГБОУ СОШ №11 СП «Вундеркинд» ГБОУ СОШ №2 СП «Гармония» ГБОУ СОШ №4 СП «Перспектива» ГБОУ СОШ №7	СП ЦДТ ГБОУ СОШ пос.Кинельский
<b>Центр военно-патриотического воспитания молодежи</b>		ГБОУ ДО СО центр «Авангард» - региональный учебно-методический центр военно-патриотического воспитания молодежи

### Реализуемые программы дополнительного образования детей в ОО округа

Направленность	2021/2022	2022/2023	2023/2024
<b>Художественная</b>	99	192	201
<b>Техническая</b>	37	94	100
<b>Социально-гуманитарная</b>	19	37	38
<b>Физкультурно-спортивная</b>	107	126	133
<b>Естественнонаучная</b>	8	37	34
<b>Туристско-краеведческая</b>	3	9	7
<b>Итого</b>	<b>273</b>	<b>495</b>	<b>513</b>

### Численность воспитанников

Направленность	г.о. Кинель	м.р. Кинельский
<b>Художественная</b>	2754	1157
<b>Техническая</b>	3744	1225
<b>Социально-гуманитарная</b>	912	421
<b>Физкультурно-спортивная</b>	3313	1346
<b>Естественнонаучная</b>	1436	326
<b>Туристско-краеведческая</b>	29	225
<b>Итого</b>	<b>8953</b>	<b>3337</b>
<b>Итого Кинельское ТУ</b>	<b>12290</b>	



## ВЫЯВЛЕНИЕ И ПОДДЕРЖКА ТАЛАНТЛИВОЙ МОЛОДЕЖИ

### Всероссийская олимпиада школьников

Этап	2021/2022			2022/2023			2023/2024		
	Кол-во участников	Кол-во победителей и призеров	Результативность участия (%)	Кол-во участников	Кол-во победителей и призеров	Результативность участия (%)	Кол-во участников	Кол-во победителей и призеров	Результативность участия (%)
<b>Окружной</b>	1587	272	17,2	1394	105	7,53	1147	121	10,5
<b>Региональный</b>	131	8	6,1	80	4	5	61	6	10
<b>Заключительный</b>	0	0	0	0	0	0	0	0	0

### Информация об участии ОО Кинельского округа в школьном, окружном и региональном этапах ВсОШ в 2023/2024 учебном году

Наименование ОО	Школьный этап ВсОШ (не менее 80%)		Окружной этап ВсОШ (25%)			Результативность на РЭ
	Доля участников (%)		Доля участников в (%)	Кол-во победителей и призеров ОЭ	Кол-во направленных на РЭ	
	4 классы	5-11 классы				
ГБОУ СОШ с. Алакаевка	87,5	96,3	25,0	0	0	
ГБОУ СОШ с Бобровка	87,5	98,2	18,3	3	0	
ГБОУ СОШ с. Богдановка	92,9	97,4	21,6	1	0	
ГБОУ СОШ с. Бузаевка	100,0	100,0	20,8	0	0	
ГБОУ СОШ с. Георгиевка	89,8	92,4	32,7	6	2	0
ГБОУ СОШ с. Домашка	100,0	99,4	22,1	1	0	
ГБОУ СОШ пос. Кинельский	100,0	99,1	34,1	2	0	
ГБОУСОШ пос. Комсомольский	100,0	94,9	39,1	5	2	0
ГБОУСОШ с. Красносамарское	92,9	97,1	34,9	1	0	
ГБОУ СОШ с.М.Мальшевка	100,0	95,1	44,0	2	0	

ГБОУ СОШ с. Н. Сарбай	100,0	96,4	18,2	0	0	
ГБОУ СОШ пос. Октябрьский	100,0	96,0	25,0	1	0	
ГБОУ СОШ с. Сколково	66,7	97,2	20,8	0	0	
ГБОУ СОШ с. Сырейка	100,0	100,0	32,6	1	0	
ГБОУ СОШ с. Чубовка	89,5	97,3	10,4	0	0	
ГБОУ ООШ с. Б. Малышевка	100,0	77,8	50,0	1	0	
ГБОУ ООШ с. Парфёновка	100,0	100,0	100,0	0	0	
ГБОУ ООШ с. Покровка	100,0	92,0	33,3	0	0	
ГБОУ ООШ пос. Угорье	100,0	90,9	71,4	0	0	
ГБОУ СОШ № 1	96,0	98,6	39,7	5	7	0
ГБОУ СОШ № 2	97,6	99,5	34,8	32	19	Атаджонов Тимур-победитель по технологии Быченина Евгения-призер по искусству Головкина Анастасия-призер по искусству
ГБОУ СОШ № 3	100,0	89,4	31,5	2	0	
ГБОУ СОШ № 4	100,0	99,7	30,1	9	8	0
ГБОУ СОШ № 5	97,5	99,4	34,7	24	19	Лямина Евгения-призер по литературе и искусству
ГБОУ СОШ № 7	95,6	98,8	40,1	6	3	Бесков Андрей-призер по технологии
ГБОУ СОШ № 8	98,9	98,9	36,7	7	3	0
ГБОУ СОШ № 9	86,6	99,8	27,2	8	3	0
ГБОУ СОШ № 10	100,0	98,5	20,6	2	0	
ГБОУ СОШ № 11	100,0	99,5	20,6	2	1	0
<b>ИТОГО</b>	<b>96,1</b>	<b>98,0</b>	<b>31,1</b>	<b>121</b>	<b>67</b>	<b>6</b>

**Динамика выполненных исследовательских проектов на базе  
научно-образовательной платформы «ВЗЛЕТ»**

№ п/п	Наименование ОО	Количество завершённых проектов		
		2021-2022	2022-2023	2023-2024
1	СОШ с.Алакаевка	1		
2	СОШ с.Бобровка			1
3	СОШ с.Богдановка			
4	СОШ с.Бузаевка	3	3	
5	СОШ с.Георгиевка	3	6	5
6	СОШ с.Домашка			
7	СОШ пос.Кинельский	10	8	7
8	СОШ пос.Комсомольский	3	12	5
9	СОШ с.Красносамарское			
10	СОШ с.Малая Малышевка	2		2
11	СОШ с.Новый Сарбай	3		
12	СОШ пос.Октябрьский		1	

13	СОШ с.Сколково	14		
14	СОШ с.Сырейка			
15	СОШ с.Чубовка	1		
16	ООШ с.Большая Малышевка			
17	ООШ с.Парфеновка			
18	ООШ с.Покровка	2	2	
19	ООШ пос.Угорье	1		
20	ГБОУ СОШ №1	1	1	1
21	ГБОУ СОШ №2	29	38	13
22	ГБОУ СОШ №3	1	1	
23	ГБОУ СОШ №4	9	10	13
24	ГБОУ СОШ №5	22	13	10
25	ГБОУ СОШ №7	8	7	
26	ГБОУ СОШ №8	5	10	5
27	ГБОУ СОШ №9	6	3	
28	ГБОУ СОШ №10	9	4	3
29	ГБОУ СОШ №11	10	3	
	<b>ИТОГО</b>	<b>143</b>	<b>122</b>	<b>65</b>

**Региональный конкурс научно-технологических проектов  
«Большие вызовы»**

<b>№ п/п</b>	<b>Фамилия, имя</b>	<b>Образовательная организация</b>	<b>Статус</b>
1	Рогожинский Алексей	ГБОУ СОШ № 2 п.г.т. Усть-Кинельский г.о. Кинель	призёр (3 место) в направлении «Большие данные, искусственный интеллект, финансовые технологии и машинное обучение»
2	Пыркова Жанна	ГБОУ СОШ пос. Кинельский м.р. Кинельский	лауреат в направлении «Когнитивные исследования»,

**Всероссийский конкурс «Большая перемена»**

**Среди обучающихся 8-10 классов:**

2 ученицы Кинельского округа приняли участие в полуфинале, который состоялся с 12 по 16 августа 2024 г. в г. Пермь:

- Котякова Дарья, ученица 9 класса ГБОУ СОШ № 5 «ОЦ «Лидер» г.о. Кинель;
- Домина Александра, ученица 10 класса ГБОУ СОШ № 8 п.г.т. Алексеевка г.о. Кинель.

## НАЦИОНАЛЬНЫЙ ПРОЕКТ «ОБРАЗОВАНИЕ»



### Цели проекта

1. Обеспечение глобальной конкурентоспособности российского образования, вхождение РФ в число 10 ведущих стран мира по качеству общего образования;
2. Воспитание гармонично развитой и социально ответственной личности на основе духовно-нравственных ценностей народов РФ, исторических и национально-культурных традиций.



#### Центры «Точка Роста»

- 2019 год
- 2 центра
- 2020 год
- 2 центра
- 2021 год
- 5 центров
- 2022 год
- 6 центров
- 2023 год
- 4 центра
- 2024 год
- ГБОУ СОШ №3
- ГБОУ СОШ №7
- ГБОУ СОШ с. Бобровка
- ГБОУ СОШ п. Кинельский



#### Детские технопарки (мини-кванториумы)

- 2019 год
- СП ДОД «Перспектива»  
ГБОУ СОШ №7
- 2020 год
- ГБОУ СОШ п. Кинельский
- 2021 год
- СП ЦДО «Гармония»  
ГБОУ СОШ №4



#### Кабинеты технологий

- 2020 - 2022 год
- 3 школы
- 2023 год
- ГБОУ СОШ с. Георгиевка



#### Цифровая образовательная среда

- 2020 год
- 3 школы
- 2022 год
- 6 школ
- 2023 год
- 1 школа
- 2024 год
- ГБОУ СОШ №1
- ГБОУ СОШ с. Малая Малышевка





**УСПЕХ КАЖДОГО  
РЕБЕНКА**

**Участие обучающихся образовательных организаций  
Кинельского округа  
в проекте Открытый урок «ПроеКТОрия»**

<b>№ п/п</b>	<b>Наименование ОО</b>	<b>2021-2022 уч. год</b>	<b>2022-2023 уч. год</b>	<b>2023-2024 уч. год</b>
1	ГБОУ СОШ № 1	3193	1242	1265
2	ГБОУ СОШ № 2	4175	305	324
3	ГБОУ СОШ № 3	3315	401	450
4	ГБОУ СОШ № 4	3653	481	520
5	ГБОУ СОШ № 5	5548	1152	1250
6	ГБОУ СОШ № 7	2250	562	579
7	ГБОУ СОШ № 8	3899	1066	1190
8	ГБОУ СОШ № 9	3500	228	320
9	ГБОУ СОШ № 10	4200	179	225
10	ГБОУ СОШ № 11	3957	695	745
<b>г.о. Кинель</b>		<b>37690</b>	<b>6311</b>	<b>6868</b>
11	ГБОУ СОШ с. Алакаевка	356	124	130
12	ГБОУ СОШ с. Бобровка	1080	36	45
13	ГБОУ СОШ с. Богдановка	1750	419	450
14	ГБОУ ООШ с. Большая Мальшевка	349	23	25
15	ГБОУ СОШ с. Бузаевка	635	87	90
16	ГБОУ СОШ с. Георгиевка	2673	630	650
17	ГБОУ СОШ с. Домашка	1475	229	260
18	ГБОУ СОШ п. Кинельский	1242	529	535
19	ГБОУ СОШ п. Комсомольский	2497	990	1025
20	ГБОУ СОШ с. Красносамарское	702	154	175
21	ГБОУ СОШ с. Малая Мальшевка	890	334	350
22	ГБОУ СОШ с. Новый Сарбай	663	399	420
23	ГБОУ СОШ пос. Октябрьский	342	190	225
24	ГБОУ ООШ с. Парфёновка	223	96	115
25	ГБОУ ООШ с. Покровка	340	90	120
26	ГБОУ СОШ с. Сколково	567	179	202
27	ГБОУ СОШ с. Сырейка	1224	165	184
28	ГБОУ ООШ пос. Угорье	230	100	112
29	ГБОУ СОШ с. Чубовка	445	181	195
<b>м.р. Кинельский</b>		<b>17953</b>	<b>4955</b>	<b>5308</b>
<b>Итого</b>		<b>55643</b>	<b>11266</b>	<b>12176</b>

**Участие обучающихся образовательных организаций  
Кинельского округа  
в проекте «БИЛЕТ в будущее»**

№ п/п	Наименование ОО	2021-2022 уч. год	2022-2023 уч. год	2023-2024 уч. год
1	ГБОУ СОШ № 1	82	74	206
2	ГБОУ СОШ № 2	140	196	226
3	ГБОУ СОШ № 3	89	69	153
4	ГБОУ СОШ № 4	89	90	168
5	ГБОУ СОШ № 5	206	175	171
6	ГБОУ СОШ № 7	39	77	94
7	ГБОУ СОШ № 8	77	85	117
8	ГБОУ СОШ № 9	110	127	11
9	ГБОУ СОШ № 10	77	79	84
10	ГБОУ СОШ № 11	83	87	91
<b>г.о. Кинель</b>		<b>992</b>	<b>1059</b>	<b>1321</b>
11	ГБОУ СОШ с. Алакаевка	11	11	8
12	ГБОУ СОШ с. Бобровка	17	24	10
13	ГБОУ СОШ с. Богдановка	28	33	35
14	ГБОУ ООШ с. Большая Мальшевка	11	9	9
15	ГБОУ СОШ с. Бузаевка	11	12	18
16	ГБОУ СОШ с. Георгиевка	61	69	87
17	ГБОУ СОШ с. Домашка	34	37	39
18	ГБОУ СОШ п. Кинельский	29	32	72
19	ГБОУ СОШ п. Комсомольский	55	54	32
20	ГБОУ СОШ с. Красносамарское	20	22	22
21	ГБОУ СОШ с. Малая Мальшевка	23	22	25
22	ГБОУ СОШ с. Новый Сарбай	19	14	14
23	ГБОУ СОШ пос. Октябрьский	10	8	24
24	ГБОУ ООШ с. Парфёновка	4	3	13
25	ГБОУ ООШ с. Покровка	5	6	110
26	ГБОУ СОШ с. Сколково	11	11	42
27	ГБОУ СОШ с. Сырейка	17	22	6
28	ГБОУ ООШ пос. Угорье	4	30	7
29	ГБОУ СОШ с. Чубовка	11	5	23
<b>м.р. Кинельский</b>		<b>396</b>	<b>424</b>	<b>596</b>
<b>Итого</b>		<b>1388</b>	<b>1483</b>	<b>2014</b>

## **УСПЕХИ ПЕДАГОГОВ**

### **Конкурс профессионального мастерства «Учитель года Самарской области»**

**Дмитриева Дарья Ивановна**, учитель музыки ГБОУ СОШ № 4 п.г.т. Алексеевка г.о. Кинель - финалист конкурса профессионального мастерства «Учитель года Самарской области – 2024»

### **Конкурс на присуждение премий лучшим учителям за достижения в педагогической деятельности в 2024 году**

**Дерябина Марина Александровна**, учитель физической культуры ГБОУ СОШ № 5 «ОЦ «Лидер» г.о. Кинель;

**Кондрашова Татьяна Николаевна**, учитель русского языка и литературы ГБОУ СОШ № 9 г. Кинеля.

### **Конкурс на соискание премий Губернатора Самарской области педагогическим работникам образовательных учреждений Самарской области, наиболее успешно реализующим долгосрочные воспитательные проекты особой педагогической и общественной значимости**

Победители:

**Дерябина Марина Александровна**, учитель физической культуры ГБОУ СОШ № 5 «ОЦ «Лидер» г.о. Кинель-в номинации «Физическая культура и спорт обучающихся»;

**Лыгина Екатерина Александровна**, учитель истории и обществознания ГБОУ СОШ № 4 п.г.т. Алексеевка г.о. Кинель-в номинации «Научно-техническое творчество и учебно-исследовательская деятельность обучающихся»;

**Меленчук Ирина Алексеевна**, учитель русского языка и литературы ГБОУ СОШ с. Георгиевка м.р. Кинельский-в номинации «Научно-техническое творчество и учебно-исследовательская деятельность обучающихся»;

**Полынская Ирина Евгеньевна**, учитель русского языка и литературы ГБОУ СОШ № 8 п.г.т. Алексеевка г.о. Кинель-в номинации «Профессиональное мастерство обучающихся».

## **XX областной конкурс профессионального мастерства работников сферы дополнительного образования детей Самарской области «Сердце отдаю детям - 2024»**

**Храмова Анастасия Алексеевна**, тренер-преподаватель СП ДЮСШ ГБОУ СОШ № 9 г. Кинеля-призёр (3 место) в номинации «Педагог дополнительного образования по физкультурно-спортивной направленности»;

**Бабушкина Ирина Викторовна**, педагог дополнительного образования СП ДШИ ГБОУ СОШ с. Домашка м.р. Кинельский-финалист в номинации «Педагог дополнительного образования по художественной направленности».

## **XIV межрегиональный конкурс «Фестиваль методических идей молодых педагогов в Самарской области – 2024»**

**Вишнякова Маргарита Игоревна**, учитель английского языка ГБОУ СОШ № 9 города Кинеля-победитель (методическая площадка «Иностранный язык»);

**Никонов Никита Александрович**, учитель физической культуры ГБОУ СОШ № 8 п.г.т. Алексеевка г.о. Кинель – Победитель (методическая площадка «Физическая культура. Музыка. Технология»);

**Чернышов Кирилл Артёмович**, учитель химии ГБОУ СОШ № 2 п.г.т. Усть-Кинельский г.о. Кинель-отмечен дипломом оргкомитета конкурса за лучшее представление методической идеи (методическая площадка «Биология. Химия»).

## **Региональный этап Всероссийской метапредметной олимпиады «Команда большой страны»**

Команда молодых педагогов ГБОУ СОШ №2 п.г.т. Усть-Кинельский (**Пятышина Елена Константиновна, Бородулина Яна Владимировна, Васинькина Елизавета Геннадьевна, Леонтьева Светлана Николаевна**)-призеры очного регионального этапа Всероссийской метапредметной олимпиады «Команда большой страны».

## **Региональный этап Всероссийского конкурса педагогических работников «Воспитать человека» в 2024 году**

В номинации «Воспитание в образовательном пространстве»:

**Минина Валентина Владимировна**, учитель искусства ГБОУ СОШ № 2 п.г.т. Усть-Кинельский г.о. Кинель-победитель;



**Смолякова Инна Викторовна**, педагог-психолог СП ДС «Золотой петушок» ГБОУ СОШ № 2 п.г.т. Усть-Кинельский г.о. Кинель-победитель;

**Халиулина Румия Абдулахатовна**, учитель-логопед СП ДС «Сказка» ГБОУ СОШ № 5 «ОЦ «Лидер» г.о. Кинель-призёр (3 место).

### **Региональный этап Всероссийского конкурса «Лучший учитель родного языка и родной литературы» в 2024 году**

**Калачева Дарья Владимировна**, учитель русского языка и литературы ГБОУ СОШ № 3 города Кинеля-призёр (2 место) регионального этапа.

### **Областной конкурс «Мой наставник»**

**Тетерина Анастасия Михайловна, Арсланова Ольга Валерьевна и Щелочкова Светлана Юрьевна**, педагоги СП ДС «Золотая рыбка» ГБОУ СОШ № 10 г.о. Кинель - 3 место в номинации «Методические рекомендации».

### **Региональный конкурс методических материалов по реализации воспитывающей деятельности с использованием электронных образовательных ресурсов**

**Ануфриева Светлана Валерьевна**, учитель биологии ГБОУ СОШ с. Бобровка м.р. Кинельский-призёр (2 место) в номинации «Патриотический медиаконтент в сети Интернет».

### **Региональный этап Всероссийского конкурса профессионального мастерства «Большой педагогический турнир 2024»**

Команда педагогов (**Борискина Влада Алексеевна, Мамчур Ольга Евгеньевна, Александрова Ираида Юрьевна, Иванова Людмила Михайловна, Цепкова Галина Андреевна, Серёгина Надежда Викторовна**) СП ДС «Сказка» ГБОУ СОШ №5 «ОЦ «Лидер» г.о.Кинель - 2 место в номинации «Профессиональная лига».